

CASE

Raupenbagger

Betriebsgewicht : 45 Tonnen
Motor Mitsubishi : 216 kW (293 PS)
Tieföffel : 1200 bis 2700 L

Alliance
9046



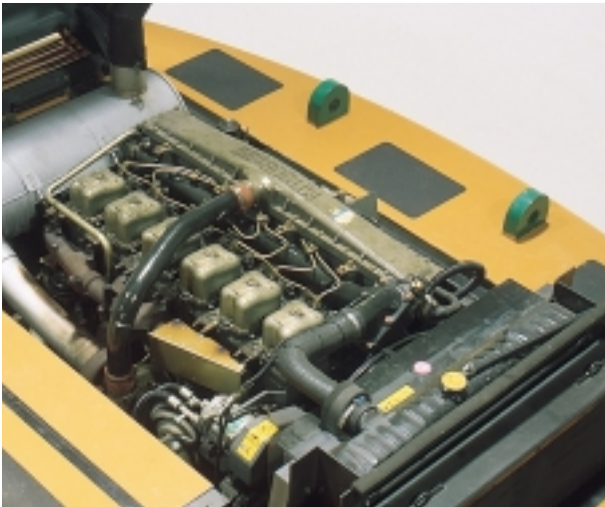
M I T U N S B E W E G T S I C H W A S



MOTOR

Hersteller	MITSUBISHI
Typ	6D24-TCE1
Turbo	JA
Zylinderanzahl	6
Bohrung/Hub	130 x 150 mm
Hubraum	11945 cm ³
Leistung (ECC 1289)	216 kW / 293 PS
Drehzahl	2000 U/min.

Ein System zur automatischen Vorwärmung des Motors und des Hydrauliksystems ermöglicht das schrittweise Hochfahren der drehzahl des Verbrennungsmotors bis zum Erreichen seiner normalen Betriebstemperatur, wodurch die Langlebigkeit des Verbrennungsmotors und der Hydraulikkomponenten gewährleistet wird.



HYDRAULIKSYSTEM

2 Verstellbare Axialkolbenpumpen	
Maximale Durchflussmenge der Hauptpumpe	2 x 340 l/min
Druck der Sicherheitsventile	
Ausrüstung/Power boost	320/348 bar
Drehung	294 bar
Fahren	320 bar

STEUERVENTIL

4 Steuerventile für Linkes Fahrwerk, Ausleger & Löffelbeschleunigung.
5 Steuerventile für rechtes Fahrwerk, Zusatzkreislauf, Pendelarm, Drehung & Auslegerbeschleunigung.
Ausleger/Pendelarm-Lasthalteventil.

DREHWERK

Axialkolbenmotor mit fester Durchflußmenge.
Drehgeschwindigkeit des Oberwagens..... 8,7 U/min.
Federbelastete, mechanische Scheibenbremse

FILTERANLAGE

Vollständiger Schutz der Bestandteile des Hydrauliksystems durch einen 1 µ «Ultra clean» spezialfilter, der alle Verunreinigungen und Kondenswasserspuren ausfiltert.

FAHRWERK

Axialkolbenmotor mit drei Fahrgeschwindigkeiten.
Planetenendgetriebe.

Langsame Fahrgeschwindigkeit	2,0 km/h
Mittlere Fahrgeschwindigkeit	2,8 km/h
Schnelle Fahrgeschwindigkeit	5,0 km/h
Automatische Fahrtschaltung.	
Steigfähigkeit:	70%



ELEKTRISCHE ANLAGE

Spannung	24 V
Wechselstromgenerator	40 A
Batterien	2 x 12 V - 170 Ah



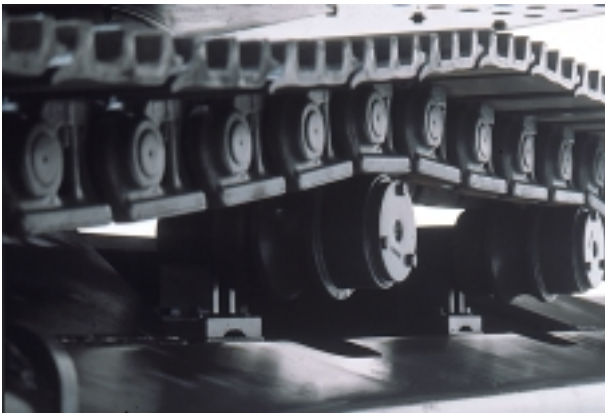
UNTERWAGEN

Stützrollen mit wechselnden Flanschen für weniger Verschleiß der Kette.

Die Rollen sind mit Buchsen und Dichtungen versehen. Die Fahrmotoren und die Hydraulikleitungen sind im Unterwagen integriert. Der Oberwagen, der Motor und die Hydraulikkomponenten sind durch die gute Bodenfreiheit und die Stahlabdeckungen gut geschützt. Die Kettenspannung erfolgt über einen fettgeschmierten und leicht zugänglichen Zylinder.

Ein Dreigang-Fahrtschalter gestattet die Auswahl der Geschwindigkeit (schnell, normal oder langsam). Die Maschine geht automatisch vom schnellen in den normalen Gang über, um sich den Fahrtbedingungen auf dem Gelände anzupassen. Ein Steuerventil versorgt die beiden Fahrmotoren mit einer gleichmäßigen Durchflußmenge und gestattet somit eine kontinuierliche Geradeausfahrt.





KENNDATEN

(Pro Kettenstrang)

Anzahl der Stützrollen	2
Anzahl der Laufrollen	9
Anzahl der Bodenplatten	50
Bodenplattentyp.....	3-Steg
Bodenplattenbreite (Std.).....	600 mm
Kettenführung.....	vorn und Mitte und Unterwagenheck



SYSTEM MONITOR

Die Systemüberwachung zeigt auf dem LED-Bildschirm deutlich (Auswahl mehrerer Sprachen) die Hauptfunktionen der Maschine und die in Betrieb befindlichen Arbeitsstufen an. Diese Funktionen oder Arbeitsstufen sind: Auswahl der Arbeitsstufen (High, Standard, Low & Fine), Leerlauf, Schwenkbremse, «Power boost», Vorheizen, Not-Aus, Temperatur der Hydraulikflüssigkeit, Überhitzung,



Temperatur der Kühlflüssigkeit, Lufteinlassfilter, Motoröldruck, Elektrolytstand der Batterie, Kraftstoffanzeige, Kühlflüssigkeitsstand, Batterieladezustand und elektrische Diagnose.



KONTROLLEN

Eine Kontrollvorrichtung überwacht das Leistungs- und Geschwindigkeitssystem (Gang) und regelt die Leistung des Hydrauliksystems, was zur Erhaltung der Lebensdauer der Komponenten beiträgt.

Dank der vier möglichen Arbeitsweisen kann der Bediener die Leistung der Hydraulikpumpe regeln, um die optimale, der durchzuführenden Arbeit entsprechende Leistung zu erhalten. Wenn die Maschine in den Arbeitsweisen H und S betrieben wird, dann liefert die Funktion «Power boost» (maximal 8 Sekunden lang eine um 10% erhöhte Leistung).

Modus H - Optimale Einstellung für Grabarbeiten in schwersten Bedingungen.

Modus S - Standardbetriebsfunktion für Grabarbeiten in normalen Bedingungen oder für Kraftstoffersparnisse.

Modus L - Auszuwählen, wenn die Feinsteuerung der Maschine wichtiger als die Geschwindigkeit ist (Nivellieren). Dieser Modus hat eine erhöhte Kraftstoffeinsparung. Der Druck wird nicht erhöht.

Modus F - Langsamere Geschwindigkeit aber bei gleich starker Hubkraft; der Systemdruck wird durch die ständig zur Verfügung stehende Funktion des «power boost» erhöht. Automatischer Leerlauf (automatische Reduzierung der Motordrehzahl). Ein auf dem rechten Hebel befindliche Schalter gestattet die Drehzahlkontrolle des Motors. Ein Dämpfungssystem der Ausrüstung kann per Knopfdruck aktiviert werden, damit der Ausleger oder der Pendelarm jederzeit während des Zylinderhubs sanft anhalten kann.

Die hydrostatische Schwenkbremse hält den Oberwagen bei normalen Grabarbeiten an. Wird ein sehr sanftes Abbremsen benötigt, wie beim Positionieren eines



so verhindert ein Dämpfungssystem das Aufschaukeln der Last.

Ein automatisches Vorheizsystem des Hydraulikkreislaufs gestattet nach und nach die Erhöhung der Drehzahl des Motors bis zum Erreichen seiner normalen Betriebstemperatur. Dadurch wird die Lebensdauer des Motors und der Hydraulikkomponenten gewährleistet.



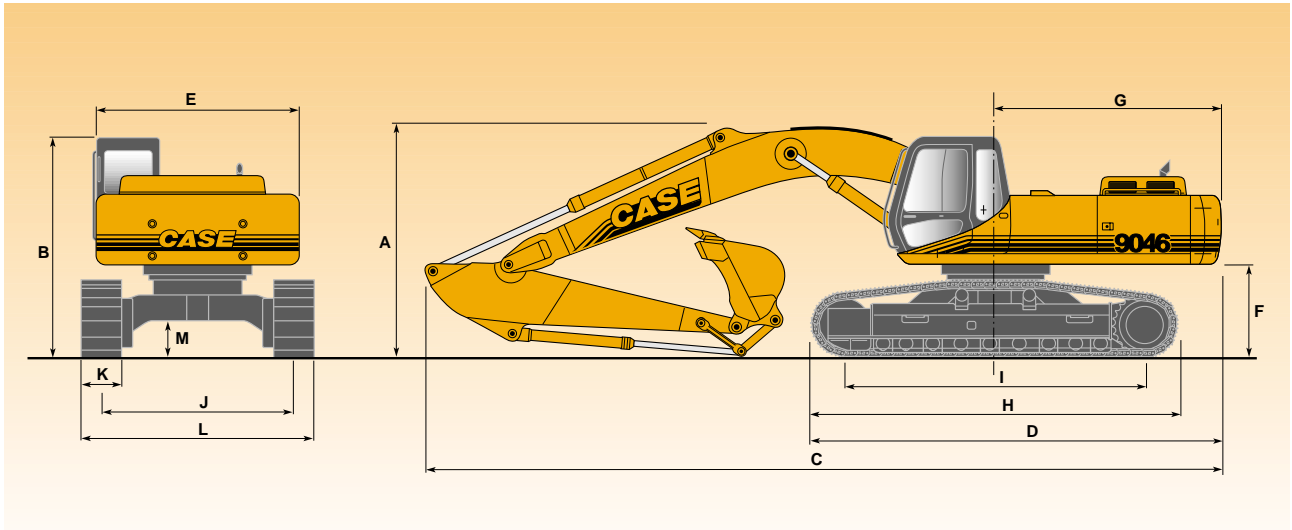
FÜLLMENGEN

Hydrauliktank.....	210 l
Hydraulikkreislauf.....	450 l
Endantriebe (pro Seite).....	9 l
Drehgetriebe	18 l
Motor (mit Filterwechsel)	34 l
Kraftstofftank	650 l



KONTROLL- & SICHERHEITSLAUCHTEN

3 Fahrgeschwindigkeiten, Hydrauliköltemperatur, Kühlflüssigkeittemperatur des Verbrennungsmotors, Kraftstoffanzeige, Parkbremse, Hydraulikkontrolle.



ALLGEMEINE ABMESSUNGEN

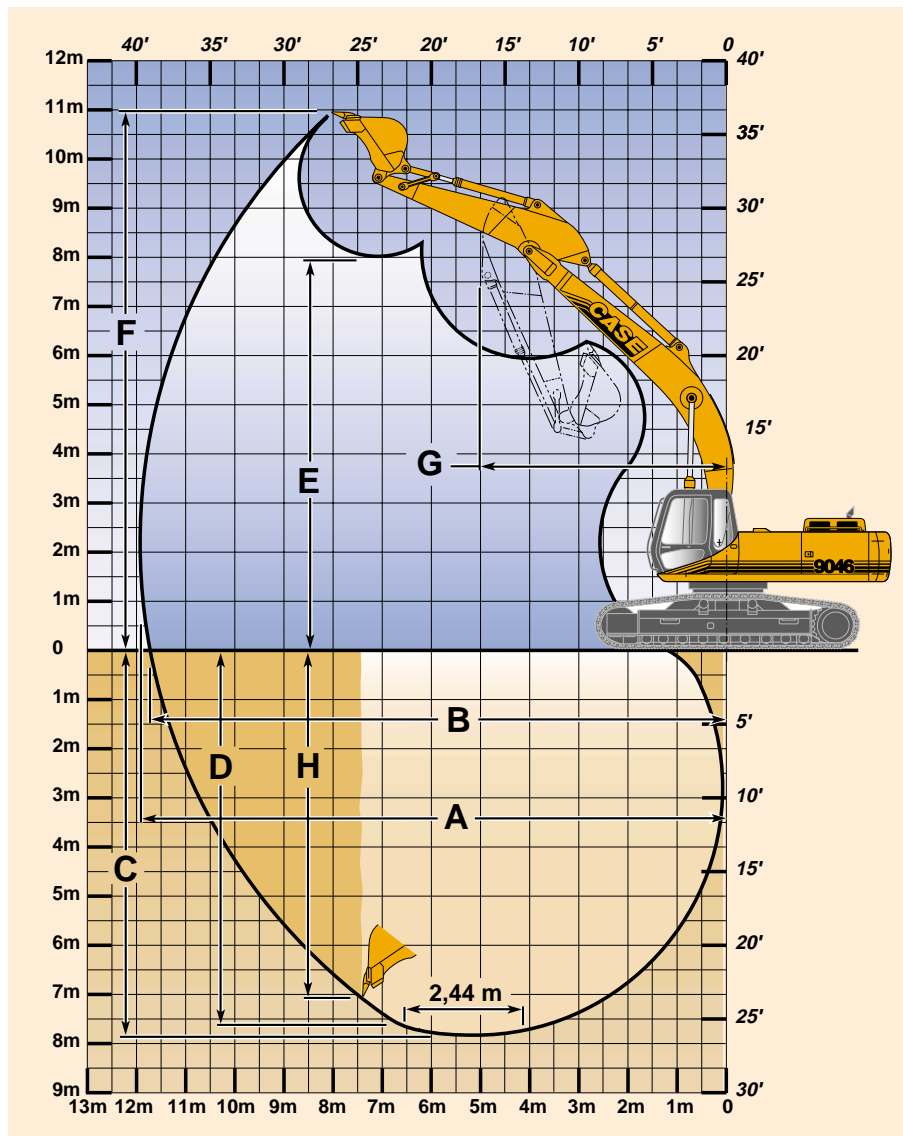
A Höhe über alles*	Pendelarm 2,50 m	3,56 m
	Pendelarm 3,40 m	3,51 m
B Kabinenhöhe		3,26 m
C Länge über alles*		11,70 m
D Länge über alles		6,04 m
E Oberwagenbreite		2,99 m
F Bodenfreiheit unter dem Oberwagen		1,38 m
G Heckschwenkradius		3,35 m

H Unterwagenlänge		5,47 m
I Abstand Mitte Umlenk- zu Antriebsturas		4,40 m
J Spurbreite		2,75 m
K Bodenplattenbreite (Standard)		600 mm
L Unterwagenbreite	Bodenplatten 600 mm	3,43 m
	Bodenplatten 760 mm	3,51 m
M Bodenfreiheit		0,50 m

* Mit Standardausrüstung, Monoblockausleger 7,10 m, Pendelarm und Löffel.



ARBEITSLEISTUNGEN



Mit Monoblockausleger 7,10 m

	Pendelarm:	2,50 m	3,40 m	4,00 m
A Maximale Grabweite		11,20 m	11,94 m	12,50 m
B Maximale Grabweite am Boden		10,95 m	11,71 m	12,28 m
C Maximale Grabtiefe		6,89 m	7,75 m	8,39 m
D Maximale Grabtiefe auf einer Länge von 2,44 (8')		6,71 m	7,60 m	8,26 m
E Maximale Ausschütthöhe		7,53 m	7,78 m	7,94 m
F Maximale Arbeitshöhe		10,80 m	11,08 m	11,24 m
G Mindestschwenkradius der Geräte		5,23 m	5,02 m	5,01 m
H Maximale Grabtiefe an senkrechter Wand		5,54 m	6,37 m	6,96 m
Grabkraft		23640 daN	19570 daN	16960 daN
Ausbrechkraft		24060 daN	24060 daN	24060 daN



GEWICHT UND BODENDRUCK

Mit Monoblockausleger 7,10 m - Pendelarm 3,40 m - 800 l Löffel - Bediener und vollgetankt	Gewicht (kg)	Bodendruck (bar)
Bodenplatten 600 mm Stahl	45400	0,78
Bodenplatten 760 mm Stahl	46200	0,62



LÖFFEL

Allgemeine Arbeitsbedingung

SAE-Kapazität	Liter	1200	1450	1700	2000	2250	2500	2700
Breite	mm	900	1050	1200	1350	1500	1650	1750
Gewicht	kg	1510	1600	1750	1850	1960	2060	2160

Schwere Arbeitsbedingung

SAE-Kapazität	Liter				2000	2250	2500	
Breite	mm				1350	1500	1650	
Gewicht	kg				1880	1990	2100	



Mit Monoblockausleger 7,10 m - Pendelarm 2,50 m - Bodenplatten 600 mm und Löffel

Reichweite	3 m		4,5 m		6 m		7,5 m		9 m		10,5 m		Maxi		max Reichweite
	gerade	360°	gerade	360°	gerade	360°	gerade	360°	gerade	360°	gerade	360°	gerade	360°	
7,5 m							9580*	8710					9540*	8460	7,6
6 m						11560*	10020*	8430					8640*	6350	8,8
4,5 m			18110*	17650	13170*	11370	10800*	7980	9450*	5850			9070*	5560	9,2
3 m			16570*	15680	14770*	10480	11630*	7510	9810	5610			9000	5130	9,5
1,5 m					15780*	9850	12250*	7120	9570	5400			8850	4980	9,5
0			20440*	14930	15940*	9540	12440*	6890	9430	5270			9120	5090	9,2
-1,5 m			19630*	15040	15280*	9490	12010*	6820					9940	5540	8,7
-3 m			17250*	15330	13700*	9640	10660*	6950					10010*	6550	7,8
-4,5 m	15730*		13470*		10670*	10040							9580*	8890	6,5

Mit Monoblockausleger 7,10 m - Pendelarm 3,40 m - Bodenplatten 600 mm und Löffel

Reichweite	3 m		4,5 m		6 m		7,5 m		9 m		10,5 m		Maxi		max Reichweite
	gerade	360°	gerade	360°	gerade	360°	gerade	360°	gerade	360°	gerade	360°	gerade	360°	
7,5 m															
6 m							8950*	8570					7500*	7000	8,5
4,5 m	2480*		15610*		11820*	11710	9840*	8100	8660*	5870			6010*	5360	9,6
3 m			19320*	16630	13650*	10750	10840*	7580	9190*	5580			6250*	4740	10,1
1,5 m			21240*	15320	15070*	9980	11680*	7120	9500	5310			6700*	4380	10,3
0			21680*	14820	15730*	9510	12160*	6800	9280	5120			7420*	4240	10,3
-1,5 m			20890*	14740	15570*	9310	12110*	6630	9180	5020			7860	4300	10,0
-3 m	21800*		19060*	14900	14560*	9340	11350*	6640					8420	4610	9,5
-4,5 m	20820*		16040*	15290	12440*	9570	9410*	6850					9130*	5280	8,8

Mit Monoblockausleger 7,10 m - Pendelarm 4,00 m - Bodenplatten 600 mm und Löffel

Reichweite	3 m		4,5 m		6 m		7,5 m		9 m		10,5 m		Maxi		max Reichweite
	gerade	360°	gerade	360°	gerade	360°	gerade	360°	gerade	360°	gerade	360°	gerade	360°	
7,5 m									6450*	6450			6130*		9,2
6 m									7670*	6280			4830*	4820	10,3
4,5 m							9200*	8300	8180*	6010	5810*	4440	4980*	4290	10,7
3 m			17690*	17430	12820*	11100	10290*	7760	8790*	5690	7230*	4270	5300*	3990	10,9
1,5 m			20670*	15830	14510*	10240	11290*	7260	9370*	5390	7430	4100	5800*	3860	10,9
0			21790*	15030	15520*	9650	11970*	6870	9320	5150	7290	3970	6580	3890	10,6
-1,5 m	14000*		21520*	14750	15730*	9350	12170*	6640	9160	5000			7580	4120	10,2
-3 m	18450*		20180*	14790	15110*	9280	11740*	6570	9130	4980			8480	4620	9,5
-4,5 m	24220*		17710*	15060	13500*	9410	10420*	6680					8720	5640	8,4

1. Maschine im «FEIN» Modus
2. Hubkapazität nach SAE Norm J 1097
3. Die in Kg angegebenen Lasten gehen nicht über 75% der Kipplast oder 87% der Hydraulikhubkraft
4. Die mit einem Sternchen (*) gekennzeichneten Hubkräfte geben die Hydraulikgrenze an.

STANDARD AUSRÜSTUNG

Hydraulikkontrolle

- 4 Arbeitsstufen
- 3 Fahrgeschwindigkeiten
- Schwenkbremsschalter
- Lasthalteventile auf Ausleger und Pendelarm
- Leistungsschalter «power booster»
- HydraulikSicherheitsverriegelung,
- Einstellung der Hebelposition

Kontrolle des Motors

- Automatische Drehzahlreduzierung
- Kraftstoffkontrolle
- Not-Aus-Schalter

Systembildschirm mit Anzeige in 14 Sprachen

- Meldungen (Funktion, Sicherheit, usw.)
- Arbeitsstufen (H-S-L-F)
- Funktionsarten (Fahrt, Schwenksperrung, usw.)
- Hupsignal
- Digitaluhr
- Wassertemperatur
- Hydrauliköltemperatur
- Diagnosesystem

Elektrische Anlage

- Abgedichtete Anschlüsse
- Sicherheit
- Doppeltes Warnsignal

Beleuchtung

- 1 Scheinwerfer auf dem Tank
- 1 Arbeitsscheinwerfer auf dem Ausleger
- 2 Arbeitsscheinwerfer auf der Kabine

Bedienerumfeld

- Modernes Fahrerhaus
- Sicherheitsglas
- Fahrerhausaufhängung (6 Befestigungspunkte mit Gummistossfängern + Flüssigkeit)
- Windschutzscheibe mit verriegelbarer Öffnung
- LED-Anzeige
- «Membran»-Tasten auf dem Armaturenbrett.
- Scheibenwaschanlage & Scheibenwischer
- Regulierbare Heizung
- Fußmatte
- Sonnenschild
- Rückspiegel und Sicherheitsspiegel
- Klimaanlage

Bedienersitz

- Niederfrequenzfederaufhängung und Stoßdämpfer.
- Manuelle Gewichteinstellung
- Höhen- und Neigungseinstellung
- Regulierbare Kopfstütze
- Regulierbare Sitzlehnenneigung
- Regulierbare Armlehnen
- Sicherheitsrollgurt

OPTIONEN

- Zusatzhydraulik

Die Standard- und als Option erhältlichen Ausrüstungen können je nach Land variieren.

Entspricht der geänderten Richtlinie 89/392/CEE 

ANMERKUNG: Die Standard- und als Option erhältlichen Ausrüstungen können je nach Anfrage oder gesetzlichen Sonderbestimmungen je nach Land variieren. Die Bilder können nicht serienmäßig erhältliche oder nicht erwähnte Geräte zeigen. Außerdem behält sich die Firma CASE FRANCE das Recht zur Änderung der Spezifikationen ihrer Maschinen ohne Vorankündigung vor und dies ohne jegliche Verpflichtung, die durch diese Änderungen entstehen könnten.



CASE

Für Deutschland :
Case Poclairn GmbH & Co.
Heinrich-Fuchs-Straße 124
69126 HEIDELBERG
Tel. 0 62 21 318 701

Für andere Länder :
Case Europe
18, Place des Nymphéas
ZI Paris Nord II
95915 ROISSY CDG Cedex
FRANCE
Tel. : (33) 01 49 90 23 00
Fax : (33) 01 49 90 26 15