

CASE

Raupenbagger

Motor Case : 110 PS - 81 kW
Betriebsgewicht 14,5 - 16,8 t (Max 17,7 t)
Tieföffel : 370 - 820 L



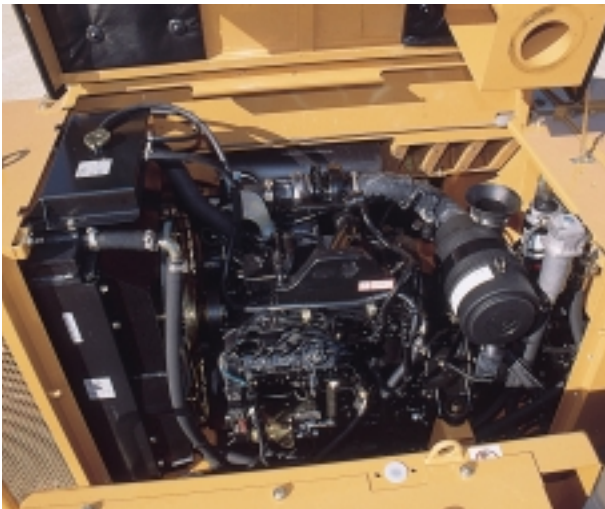
788 PLUS Alliance

M I T U N S B E W E G T S I C H W A S



MOTOR

Fabrikat	CASE
Typ	4TA-390
Zylinderzahl.....	4
Turbo	ja
Hubraum.....	3920 cm ³
Bohrung und Hub	102 x 120 mm
Kühlsystem.....	Wasser
Leistung SAE	110 PS / 81 kW
Leistung EEC 80/1269.....	103 PS / 76 kW
Drehzahl	2000 min ⁻¹
Trockenluftfilter mit Vorabscheider, Haupt- und Sicherheitselement	
Schadstoffarmer Motor hält aktuelle und zukünftige europäische Emissionsrichtlinien ein.	



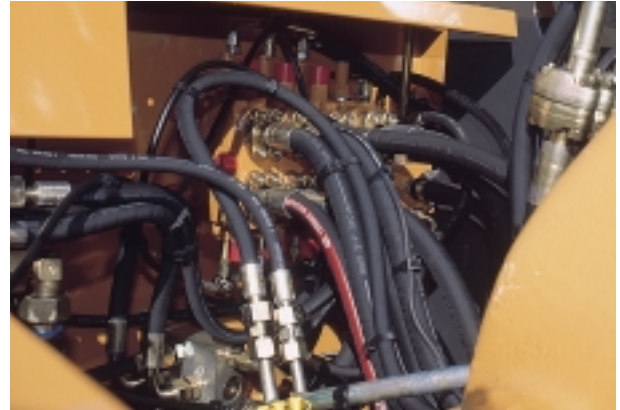
Leerlauf des Motors.

Um Spritverbrauch und Lärmbelastigung zu verringern, kann der Benutzer den Motor automatisch oder manuell in Leerlauf schalten.

Automatik : einige Sekunden nachdem die Steuerhebel zum letzten Mal benutzt wurden.

Manuell : indem ein Schalter auf dem Schaltpult gedrückt wird

Durch Ansteuerung einer Funktion kehrt man zur normalen Drehzahl zurück.



FÜLLMENGEN

Motoröl	10 l
Kraftstofftank	250 l
Hydrauliktank.....	115 l
Gesamtes Hydrauliksystem (inkl.Tank).....	187 l



HYDRAULIKANLAGE

Regulierbarer Kreislauf "Load sensing Regulierung" mit unabhängigen und gleichzeitigen Bewegungen.

Elektronische Steuerung der Hydraulikleistung. System "Powersensor" für optimale Nutzung der Motorleistung.

3 Steuerarten

FEIN : speziell für Hub- und extreme Präzisionsarbeiten (Abschrägung, Endarbeiten, Profilarbeiten, usw...) Der Druck im Kreislauf der Werkzeuge nimmt permanent um 30 bar im Verhältnis zu den anderen Steuerarten zu (wodurch eine Zunahme der Hubkapazität erreicht wird), die verringerte Leistung erlaubt außerdem Präzision und Sicherheit im Positionieren der Ladung.

ÖKO : für gewöhnliche Arbeiten

MAXI : in dieser Position verfügt der Benutzer über die maximale Leistung (Hochleistung, schwierige Arbeiten).

PUMPEN

Eine Pumpe zwei Gehäuse.

1 Gehäuse mit variabler Ölmenge, für Fahren und Ausrüstung

- Durchflußmenge 210 l/min

1 Gehäuse mit fester Durchflußmenge für Oberwagen

- Durchflußmenge 44 l/min

Arbeitsdruck in Öko- oder Maxi-Modus..... 350 bar
Arbeitsdruck in FEIN-Modus..... 380 bar

Die Verteiler für Fahren, Ausrüstung und Drehbewegung sind parallel geschaltet mit geschlossenem Zentrum.

Durchflußmengen pro Funktion, unabhängig vom Druck. Hydraulisches Kühlmittel, vom Verbrennungsmotor belüftet. Selbstschmierende Drehdurchführung.



STROMKREISLAUF

Wartungsfreie Batterien für Versorgungskreislauf und Motorstart.....2 x 12 V - 100 Ah

Dichter Schaltschrank, in Kabine integriert, mit elektrischen Sicherheitssystemen (Sicherungen)

Oberwagen-Steckdose..... 24 V

Batterie-Hauptschaller..... ja

Spannungswandler Kabine für Tel., Radio, usw. -

Versorgung..... 12 V - 10 Ah



OBERWAGEN

Modulbauweise, mechanisch geschweißt
Wartungssteg für hervorragenden Zugang zu allen Komponenten
Lärmisolierte Abdeckungen, verschließbar
Werkzeugkasten



SCHWENKWERK

Hydraulischer Getriebemotor mit automatischer Statikbremse, vom "Powersensor" gesteuert
 Schwenkgeschwindigkeit Oberwagen7,7 U/Min
 Drehkranz auf mehreren Rollkörpern mit Innenverzahnung
 Zentrale Abschmierpunkte

KABINE

Leicht demontierbar, auf Gummiblöcken montiert
 Windschutzscheibe zweiteilig, nach oben klappbar, mit Hubunterstützung und Positionsverriegelung
 Schiebefenster in Tür
 Durchsichtiges, unzerbrechliches Kabinendachfenster (Polycarbonat)
 Getönte Scheiben, Sicherheitsglas

UMFELD DES BEDIENERS

Komfortsitz, verstellbar, Gewichtseinstellung Fahrer, Kopfstütze
 Fahrpedale
 Hydraulisch unterstützte Steuerungen (Hebel) mit elektrischen Optionsschaltern für Steuerung (4)
 Scheibenwischer mit 2 Geschwindigkeiten
 Wischwasser
 Verstellbare Heizung, Entfrosten und Ventilator mit 2 Gebläsestufen
 Innenbeleuchtung, Zigarettenanzünder, Sonnenschutz
 Arbeitsscheinwerfer am Oberwagen
 Arbeitsscheinwerfer am Werkzeug
 Ausschalten der Hydrauliksteuerungen durch Anheben der Konsole (Sicherheit Zugang und Aussteigen aus der Kabine)
 Mechanische Blockierung des Oberwagens von Kabine aus (Fahrt oder Transport des Unterwagens)
 Steuerung für Absetzen der Werkzeuge bei Motorstillstand (Manuelle Steuerpumpe)
 Instrumenten-tafel mit :
 Temperaturanzeige Motor
 Stundenzähler
 Tankfüllstandsanzeige
 Lampen oder Alarmsummer für Öldruck Motor, Batterie, Öl- und Luftfilter-Verschmutzung
 Test der Alarmanzeigen.

UNTERWAGEN

Monoblock-Gehäuse mit mechanisch geschweißten Elementen
 Dichte, dauergefettete Rollen
 Kettenspannung über Fettzylinder und Stoßdämpfer
 Abnehmbarer Kettenkranz
 Kettenführung vorne
 Antrieb der Zahnkränze über hydraulischen Getriebemotor mit automatischer Statikbremse
 Manuelle Geschwindigkeitsprogrammierung (Inching), für präzise Kontrolle beim Fahren (vorwärts und rückwärts), egal wie stark der Druck auf die Pedale ist (Bergfahrt, Positionierung, usw...)
 Fahrgeschwindigkeit..... LC 2.7/4.4 km/h
 CK 3.6 km/h
 Kontinuierliche Steigfähigkeit.....70 %
 Zugkraft.....13575 daN (LC) 10285 daN (CK)
 Automatische Geschwindigkeitsbegrenzung bei Abfahrt



AUSRÜSTUNG

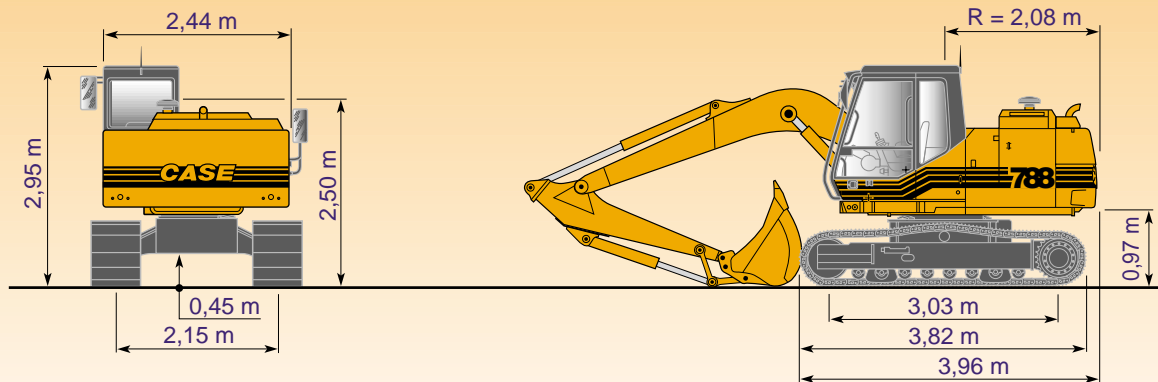
Große Auswahl an Ausrüstungen:
 4 Auslegerarten (Monoblock, teleskopierbar, Seitlich Schwenkbar, Verstellausleger
 5 Pendelarme, Greiferpendelarm
 Große Auswahl an Löffeln, Greifern und Anbaugeräten
 Hydraulischer Schnellwechsler optional
 Zentral Schmierleiste aller Gelenke, vom Boden aus erreichbar
 abgedichtete Gelenke
 doppelt wirkende Zylinder mit Endlagendämpfung
 Löffelgelenke mit Spielausgleich



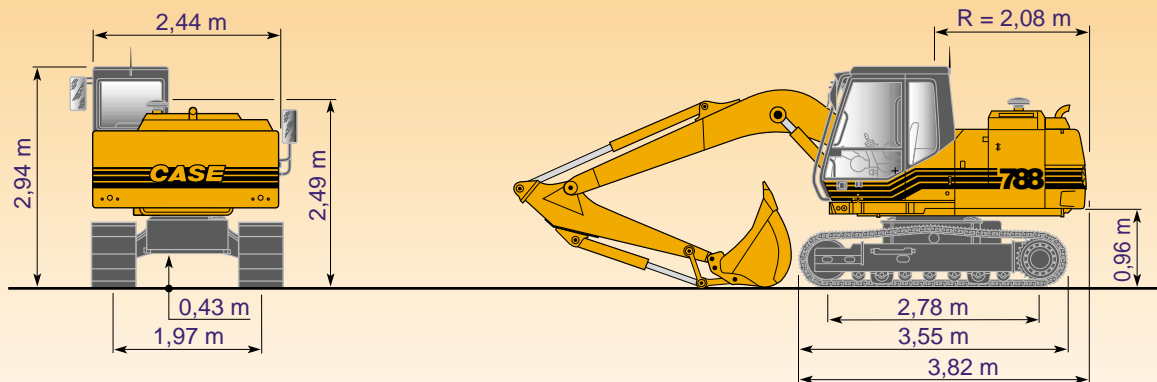


ABMESSUNGEN

788 LC PLUS



788 CK PLUS

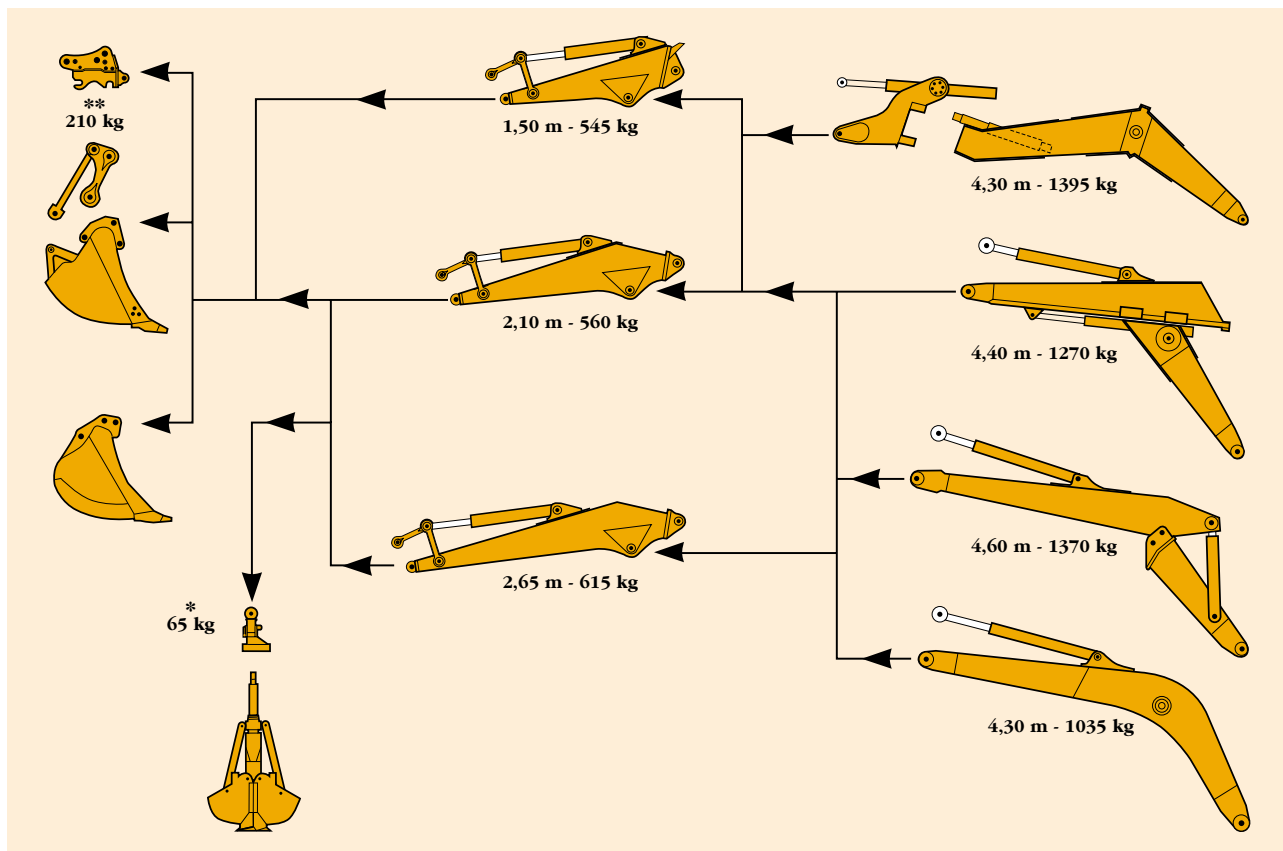


ABMESSUNGEN

		0,50 m		0,60 m		0,70 m		0,85 m	0,90 m
		LC	CK	LC	CK	LC	CK	CK	LC
Unterwagenbreite	m	2,65	2,47	2,75	2,57	2,85	2,67	2,92	3,05
Bodenfläche	cm ²	33 010	30 500	39 610	36 600	46 210	42 700	51 860	59 420
Bodendruck	bar	0,450	0,465	0,390	0,395	0,340	0,345	0,290	0,270
Gewicht*	kg	15 425	14 505	15 665	14 730	15 905	14 955	15 290	16 390

* Ausleger 4,30 m - Pendelarm 2,10 m - Löffel 560 l "Allgemeiner Gebrauch"

MONTAGE UND GEWICHT DER AUSTRÜSTUNGEN



Weitere Löffel und Ausrüstungen auf Anfrage

* Die Umrüstung von Tieflöffel auf Greifer geschieht mittels einer speziellen Greiferkupplung, die an den Löffelgelenken anstelle des Tieflöffels befestigt wird. Bei längerem Gebrauch des Greifers empfiehlt sich, die Funktion des Tieflöffels zu deaktivieren.

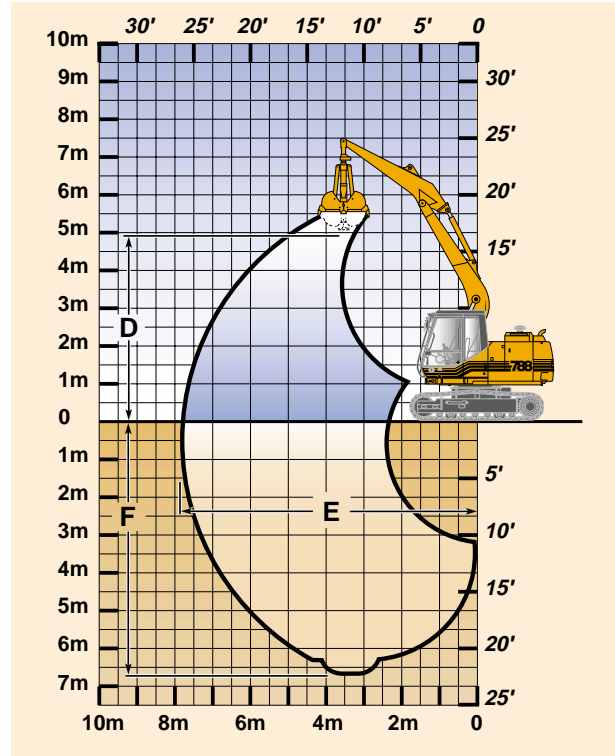
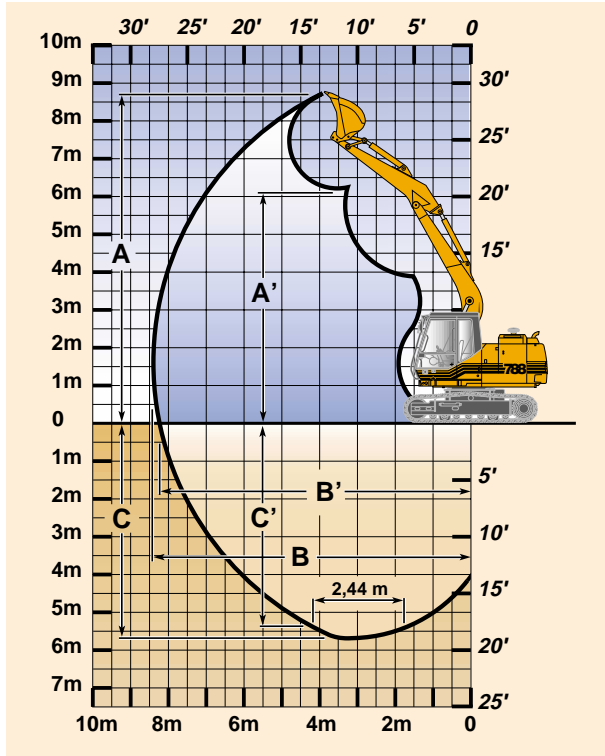
** Hydraulischer Schnellwechsler auf Wunsch.

TRANSPORTABMESSUNGEN UND GEWICHTE

 * 560 L	A	B	788 LC Plus				788 CK Plus					
			kg					kg				
				0,50 m	0,60 m	0,70 m	0,90 m		0,50 m	0,60 m	0,70 m	0,85 m
 4,30 m	1,50 m	2,50	7,70	15 410	15 650	15 895	16 375	14 490	14 715	14 940	15 290	
	2,10 m	2,70	7,55	15 425	15 665	15 905	16 390	14 505	14 730	14 955	15 290	
	2,65 m	3,00	7,50	15 480	15 720	15 960	16 445	14560	14 785	15 010	15 345	
 Teleskopierbar	1,50 m	2,65	7,75	15 645	15 885	16 125	16 610	14 725	14 950	15 175	15 510	
	2,10 m	2,75	7,65	15 655	15 900	16 140	16 620	14 735	14 960	15 190	15 525	
	2,65 m	2,95	7,65	15 710	15 950	16 195	16 675	14 790	15 015	15 245	15 580	
 Seitl. Verstellbar	1,50 m	2,50	7,70	15 770	16 010	16 255	16 735	14 850	15 075	15 305	15 640	
	2,10 m	2,70	7,55	15 785	16 025	16 265	16 750	14 865	15 090	15 315	15 650	
	2,65 m	3,00	7,50	15 840	16 080	16 320	16 805	14 920	15 145	15 370	15 705	
 Verstellausleger	1,50 m	2,75	8,00	15 745	15 985	16 225	16 710	14 825	15 050	15 275	15 610	
	2,10 m	2,85	7,85	15 755	15 995	16 240	16 720	14 835	15 060	15 290	15 625	
	2,65 m	2,95	7,80	15 810	16 050	16 295	16 775	14 890	15 115	15 345	15 680	

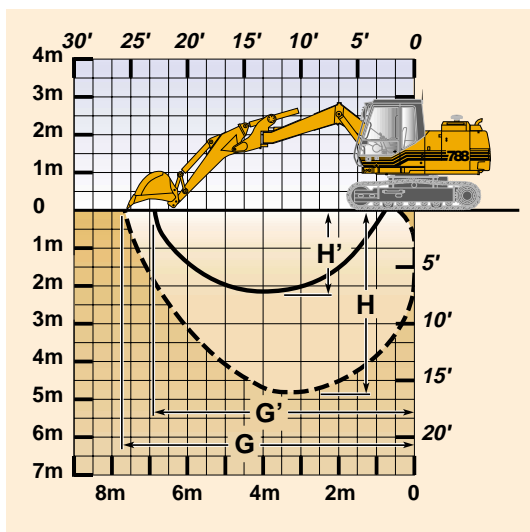
■ Achtung : Kabinenhöhe vom Boden 2,95 m

REICHWEITEN TIEFLÖFFEL - ZWEISCHALENGREIFFER



	A	A'	B	B'	C	C'			D	E	F	
	m	m	m	m	m	m	daN	daN	m	m	m	
4,30 m	1,50 m	7,90	5,30	7,40	7,25	4,45	4,10	7 300	9 700	-	-	-
	2,10 m	8,30	5,70	7,95	7,80	5,05	4,75	5 800	9 700	4,60	7,25	6,10
	2,65 m	8,60	6,00	8,45	8,30	5,60	5,35	4 900	9 700	4,95	7,80	6,65
Teleskopierbar	1,50 m	7,75	5,30	7,40	7,20	4,50	4,10	7 300	9 700	-	-	-
	2,10 m	8,05	5,55	7,90	7,75	5,10	4,75	5 800	9 700	4,45	7,20	6,15
	2,65 m	8,35	5,80	8,35	8,20	5,65	5,30	4 900	9 700	4,75	7,70	6,70
Verstellausleger	1,50 m	8,40	5,75	7,70	7,50	4,70	4,60	7 300	9 700	-	-	-
	2,10 m	8,80	6,15	8,20	8,05	5,30	5,20	5 800	9 700	5,10	7,60	6,40
	2,65 m	9,15	6,50	8,70	8,55	5,80	5,70	4 900	9 700	5,45	8,10	6,90

REICHWEITEN SEITL. VERSTELLBAR



	G	G'	H	H'
	m	m	m	m
	1,50 m	7,25	6,40	4,45
Déportée	2,10 m	7,80	6,90	5,05

Maximale senkrechte Grabtiefe (bei max. Ausschwenkung)
 Maximale Grabtiefe (bei null Ausschwenkung)



TRAGLASTEN

LC - AUSLEGER 4,30 m

Pendelarm 1,50 m und Löffel 560 l UG

Reichweite	3 m		4,50 m		6 m	
	gerade	360°	gerade	360°	gerade	360°
Höhe						
6,0 m						
4,5 m		4700*		3850*		
3,0 m			4550*	4150		
1,5 m			5350*	3900	3650	2550
0		4650*	5600*	3800		
-1,5 m	7400*	7200	5050*	3800		
-3,0 m		4950*				
-4,5 m						
max Reichweite 6,15 m		(gerade) 3500		(360°) 2450		

CK - AUSLEGER 4,30 m

Pendelarm 1,50 m und Löffel 560 l UG

Reichweite	3 m		4,50 m		6 m	
	gerade	360°	gerade	360°	gerade	360°
Höhe						
6,0 m						
4,5 m		4650*	3850*	3700		
3,0 m			4550*	3500		
1,5 m			4700	3300	3000	2150
0		4600*	4600	3200		
-1,5 m	7450*	6000	4600	3200		
-3,0 m		5000*				
-4,5 m						
Reichweite 6,15 m		(gerade) 2900		(360°) 2050		

Pendelarm 2,10 m und Löffel 560 l UG

Reichweite	3 m		4,50 m		6 m	
	gerade	360°	gerade	360°	gerade	360°
Höhe						
6,0 m				2750*		
4,5 m				3350*		
3,0 m	6000*		4100*	3400*	2650	
1,5 m			5050*	4000	3650	2550
0	5050*		5550*	3800	3600	2500
-1,5 m	8250*	7200	5350*	3750		
-3,0 m	6350*		4100*	3850		
-4,5 m						
max Reichweite 6,70 m		(gerade) 2550*		(360°) 2150		

Pendelarm 2,10 m und Löffel 560 l UG

Reichweite	3 m		4,50 m		6 m	
	gerade	360°	gerade	360°	gerade	360°
Höhe						
6,0 m				2700*		
4,5 m				3300*		
3,0 m	5950*		4100*	3600	3150	2250
1,5 m			4800	3350	3050	2150
0	5050*		4600	3200	2950	2100
-1,5 m	8200*	5950	4550	3150		
-3,0 m	6400*	6100	4150*	3250		
-4,5 m						
max Reichweite 6,70 m		(gerade) 2550		(360°) 1800		

Pendelarm 2,65 m und Löffel 560 l UG

Reichweite	3 m		4,50 m		6 m	
	gerade	360°	gerade	360°	gerade	360°
Höhe						
6,0 m				2350*		
4,5 m				2500*		2250*
3,0 m	3900*		3500*	2900*	2700	
1,5 m	7800*	7650	4650*	4050	3500*	2550
0	5400*		5400*	3800	3600	2450
-1,5 m	7200	7100	5450*	3750	3550	2450
-3,0 m	7350*	7200	4700*	3750		
-4,5 m						
max Reichweite 7,25 m		(360°) 1850*				

Pendelarm 2,65 m und Löffel 560 l UG

Reichweite	3 m		4,50 m		6 m	
	gerade	360°	gerade	360°	gerade	360°
Höhe						
6,0 m				2350*		
4,5 m				2500*		2200*
3,0 m	3800*		3500*	2900*	2250	
1,5 m	7800*	6400	4650*	3400	3050	2150
0	5400*		4600	3200	2950	2050
-1,5 m	7200*	5900*	4500	3100	2900	2050
-3,0 m	7350*	5950	4550	3150		
-4,5 m		4050*				
max Reichweite 7,25 m		(gerade) 1850*		(360°) 1550		

- Hubkapazität nach SAE Norm J 1097. Maschine im "FEIN" Modus.
- Die in daN angegebenen Lasten gehen nicht über 75% der Kipplast oder 87% der Hydraulikhubkraft.
- Die mit einem Sternchen (*) gekennzeichneten Hubkräfte geben die Hydraulikgrenze an.
- Als Reichweite gilt der horizontal gemessene Abstand zwischen der Drehkranzmitte an dem Lastaufhängepunkt. Werden Löffel und Löffelzylinder vollständig abgebaut und die Last am Ende des Löffelstiels aufgehängt, erhöht sich die Traglast um 625 kg (610 daN).
- Wenn die Maschine mit einer Schnellbefestigung ausgestattet ist, das Gewicht dieser Ausstattung von der Lastangabe in den Tabellen abziehen, um die tatsächliche Hubkapazität zu erhalten.



TRAGLASTEN

LC - VERSTELLAUSLEGER

Pendelarm 1,50 m und Löffel 560 l UG

Reichweite	3 m		4,50 m		6 m	
	gerade	360°	gerade	360°	gerade	360°
Höhe						
6,0 m	4450*					
4,5 m	5650*		4200*			
3,0 m			4850*	4100	3700*	2600
1,5 m			5450*	3850	3650	2500
0			5400*	3700	3550	2450
-1,5 m	6150*		4650*	3700		
-3,0 m						
-4,5 m						
max Reichweite 6,45 m		(gerade) 3250	(360°) 2250			

CK - VERSTELLAUSLEGER

Pendelarm 1,50 m und Löffel 560 l UG

Reichweite	3 m		4,50 m		6 m	
	gerade	360°	gerade	360°	gerade	360°
Höhe						
6,0 m	4450*					
4,5 m	5600*		4200*	3700		
3,0 m			4850*	3500	3100	2200
1,5 m			4650	3250	3000	2100
0			4500	3100	2900	2050
-1,5 m	6200*	5850	4500	3100		
-3,0 m						
-4,5 m						
max Reichweite 6,45 m		(gerade) 2700	(360°) 1900			

Pendelarm 2,10 m und Löffel 560 l UG

Reichweite	3 m		4,50 m		6 m	
	gerade	360°	gerade	360°	gerade	360°
Höhe						
6,0 m			3000*			
4,5 m	3350*		3550*		2750*	2750
3,0 m	7050*		4500*	4200	3500*	2650
1,5 m			5250*	3950	3650	2550
0	3650*		5500*	3750	3550	2450
-1,5 m	6650*		5050*	3700	3450*	2400
-3,0 m	5300*		3700*			
-4,5 m						
max Reichweite 6,95 m		(gerade) 2700*	(360°) 2000			

Pendelarm 2,10 m und Löffel 560 l UG

Reichweite	3 m		4,50 m		6 m	
	gerade	360°	gerade	360°	gerade	360°
Höhe						
6,0 m			2950*			
4,5 m	3300*		3550*		2750*	2300
3,0 m	7050*	6850	4500*	3600	3150	2250
1,5 m			4750	3300	3050	2150
0	3650*		4550	3150	2950	2050
-1,5 m	6600*	5800	4500	3050	2900	2000
-3,0 m	5350*		3750*	3100		
-4,5 m						
max Reichweite 6,95 m		(gerade) 2350	(360°) 1650			

Pendelarm 2,65 m und Löffel 560 l UG

Reichweite	3 m		4,50 m		6 m	
	gerade	360°	gerade	360°	gerade	360°
Höhe						
6,0 m			2350*			
4,5 m			2600*		2450*	
3,0 m	5900*		4000*		3150*	2700
1,5 m			4950*	4000	3600*	2550
0	4000*		5450*	3750	3550	2450
-1,5 m	5850*		5250*	3650	3500	2400
-3,0 m	6350*		4300*	3650		
-4,5 m						
max Reichweite 7,50 m		(gerade) 1950*	(360°) 1750			

Pendelarm 2,65 m und Löffel 560 l UG

Reichweite	3 m		4,50 m		6 m	
	gerade	360°	gerade	360°	gerade	360°
Höhe						
6,0 m			2350*			
4,5 m			2550*		2400*	2350
3,0 m	5700*		3950*	3650	3150*	2250
1,5 m			4850	3350	3050	2150
0	3950*		4550	3150	2900	2050
-1,5 m	5800*	5700	4450	3050	2850	1950
-3,0 m	6400*	5800	4300*	3050		
-4,5 m						
max Reichweite 7,50 m		(gerade) 1950*	(360°) 1450			

- Hubkapazität nach SAE Norm J 1097. Maschine im "FEIN" Modus.
- Die in daN angegebenen Lasten gehen nicht über 75% der Kippplast oder 87% der Hydraulikhubkraft.
- Die mit einem Sternchen (*) gekennzeichneten Hubkräfte geben die Hydraulikgrenze an.
- Als Reichweite gilt der horizontal gemessene Abstand zwischen der Drehkranzmitte an dem Lastaufhängepunkt. Werden Löffel und Löffelzylinder vollständig abgebaut und die Last am Ende des Löffelstiels aufgehängt, erhöht sich die Traglast um 625 kg (610 daN).
- Wenn die Maschine mit einer Schnellbefestigung ausgestattet ist, das Gewicht dieser Ausstattung von der Lastangabe in den Tabellen abziehen, um die tatsächliche Hubkapazität zu erhalten.



TRAGLASTEN

LC - TELESKOPIERBAR

Pendelarm 1,50 m und Löffel 560 l UG

Reichweite	3 m		4,50 m		6 m	
	gerade	360°	gerade	360°	gerade	360°
Höhe						
6,0 m						
4,5 m		4600*		3750*		
3,0 m		7300*	4450*	4100		
1,5 m			5200*	3850	3600	2500
0		4700*	5450*	3700		
-1,5 m	7250*	6950	4950*	3650		
-3,0 m		5100*				
-4,5 m						
max Reichweite 6,10 m		(gerade) 3500		(360°) 2400		

CK - TELESKOPIERBAR

Pendelarm 1,50 m und Löffel 560 l UG

Reichweite	3 m		4,50 m		6 m	
	gerade	360°	gerade	360°	gerade	360°
Höhe						
6,0 m						
4,5 m		4600*	3700*	3700		
3,0 m		7250*	6550	4450*	3500	
1,5 m				4650	3250	2950
0			4650*	4500	3050	
-1,5 m	7300*	5750	4450	3050		
-3,0 m		5100*				
-4,5 m						
max Reichweite 6,10 m		(gerade) 2850		(360°) 2000		

Pendelarm 2,10 m und Löffel 560 l UG

Reichweite	3 m		4,50 m		6 m	
	gerade	360°	gerade	360°	gerade	360°
Höhe						
6,0 m				2600*		
4,5 m				3200*		
3,0 m		5950*	4000*	3250*	2650	
1,5 m		4850*	4900*	3950	3600*	2500
0		5150*	5400*	3700	3550	2400
-1,5 m	8150*	6950	5250*	3650		
-3,0 m		6350*	4150*	3700		
-4,5 m						
max Reichweite 6,65 m		(gerade) 2800*		(360°) 2150		

Pendelarm 2,10 m und Löffel 560 l UG

Reichweite	3 m		4,50 m		6 m	
	gerade	360°	gerade	360°	gerade	360°
Höhe						
6,0 m				2600*		
4,5 m				3200*		
3,0 m		5950*	4000*	3600	3100	2250
1,5 m		4900*	4750	3300	3000	2100
0		5100*	4550	3100	2900	2000
-1,5 m	8100*	5700	4450	3050		
-3,0 m		6400*	5850	4200*	3100	
-4,5 m						
max Reichweite 6,65 m		(gerade) 2550		(360°) 1850		

Pendelarm 2,65 m und Löffel 560 l UG

Reichweite	3 m		4,50 m		6 m	
	gerade	360°	gerade	360°	gerade	360°
Höhe						
6,0 m				2300*		
4,5 m				2600*		2200*
3,0 m		4750*	3500*	2950*	2650	
1,5 m		7750*	7550	4550*	4000	3400*
0		5450*	5250*	3750	3550	2400
-1,5 m	7150*	6900	5350*	3600	3450	2350
-3,0 m		7250*	6950	4650*	3600	
-4,5 m		4250*				
max Reichweite 7,15 m		(gerade) 2050*		(360°) 1900		

Pendelarm 2,65 m und Löffel 560 l UG

Reichweite	3 m		4,50 m		6 m	
	gerade	360°	gerade	360°	gerade	360°
Höhe						
6,0 m				2300*		
4,5 m				2600*		2150*
3,0 m		4750*	3500*	2950*	2250	
1,5 m		7700*	6300	4550*	3400	3000
0		5450*	4550	3150	2900	2000
-1,5 m	7150*	5650	4400	3000	2800	1950
-3,0 m		7250*	5700	4400	3000	
-4,5 m		4300*				
max Reichweite 7,15 m		(gerade) 2050*		(360°) 1550		

- Hubkapazität nach SAE Norm J 1097. Maschine im "FEIN" Modus.
- Die in daN angegebenen Lasten gehen nicht über 75% der Kipplast oder 87% der Hydraulikhubkraft.
- Die mit einem Sternchen (*) gekennzeichneten Hubkräfte geben die Hydraulikgrenze an.
- Als Reichweite gilt der horizontal gemessene Abstand zwischen der Drehkranzmitte an dem Lastaufhängepunkt. Werden Löffel und Löffelzylinder vollständig abgebaut und die Last am Ende des Löffelstiels aufgehängt, erhöht sich die Traglast um 625 kg (610 daN).
- Wenn die Maschine mit einer Schnellbefestigung ausgestattet ist, das Gewicht dieser Ausstattung von der Lastangabe in den Tabellen abziehen, um die tatsächliche Hubkapazität zu erhalten.



TRAGLASTEN

LC - SEITL. SCHWENKBARER AUSLEGER

Pendelarm 1,50 m und Löffel 560 l UG

Reichweite	3 m		4,50 m		6 m	
	gerade	360°	gerade	360°	gerade	360°
Höhe						
6,0 m						
4,5 m		4350*		3600*		
3,0 m			4250*	3950		
1,5 m			5000*	3700	3500	2350
0			5250*	3500		
-1,5 m	7150*	6750	4800*	3550		
-3,0 m		4850*				
-4,5 m						
max Reichweite 6,15 m (gerade) 3300 (360°) 2250						

CK - SEITL. SCHWENKBARER AUSLEGER

Pendelarm 1,50 m und Löffel 560 l UG

Reichweite	3 m		4,50 m		6 m	
	gerade	360°	gerade	360°	gerade	360°
Höhe						
6,0 m						
4,5 m		4350*	3600*	3600		
3,0 m			4250*	3350		
1,5 m			4500	3050	2850	1950
0			4300	2900		
-1,5 m	7250*	5550	4300	2900		
-3,0 m		4900*				
-4,5 m						
max Reichweite 6,15 m (gerade) 2700 (360°) 1850						

Pendelarm 2,10 m und Löffel 560 l UG

Reichweite	3 m		4,50 m		6 m	
	gerade	360°	gerade	360°	gerade	360°
Höhe						
6,0 m				2700*		
4,5 m				3100*		
3,0 m		5600*		3800*	3150*	2500
1,5 m			4700*	3750	3500*	2400
0		5350*	5250*	3550	3400	2300
-1,5 m	7950*	6700	5100*	3500		
-3,0 m		6200*	3950*	3600		
-4,5 m						
max Reichweite 6,70 m (gerade) 2350* (360°) 2000						

Pendelarm 2,10 m und Löffel 560 l UG

Reichweite	3 m		4,50 m		6 m	
	gerade	360°	gerade	360°	gerade	360°
Höhe						
6,0 m				2700*		
4,5 m				3100*		
3,0 m		5550*	3800*	3450	3000	2100
1,5 m			4600	3150	2900	2000
0		5350*	4350	2950	2800	1900
-1,5 m	7950*	5450	4300	2900		
-3,0 m		6200*	5700	4000*	3000	
-4,5 m						
max Reichweite 6,70 m (gerade) 2350* (360°) 1650						

Pendelarm 2,65 m und Löffel 560 l UG

Reichweite	3 m		4,50 m		6 m	
	gerade	360°	gerade	360°	gerade	360°
Höhe						
6,0 m				2350*		
4,5 m				2500*		2250*
3,0 m		4100*		3350*	2850*	2550
1,5 m			4350*	3850	3250*	2400
0		5700*	5050*	3550	3400	2300
-1,5 m	7300*	6600	5150*	3450	3350	2250
-3,0 m		7050*	4500*	3500		
-4,5 m						
max Reichweite 7,25 m (360°) 1700*						

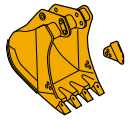
Pendelarm 2,65 m und Löffel 560 l UG

Reichweite	3 m		4,50 m		6 m	
	gerade	360°	gerade	360°	gerade	360°
Höhe						
6,0 m				2350*		
4,5 m				2500*		2250*
3,0 m		4050*		3300*	2850*	2150
1,5 m			4300*	3250	2900	2000
0		5700*	5500	4400	2950	2750
-1,5 m	7250*	5400	4250	2850	2700	1850
-3,0 m		7100*	5500	4300	2900	
-4,5 m		4000*				
max Reichweite 7,25 m (gerade) 1700* (360°) 1450						

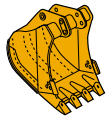
- Hubkapazität nach SAE Norm J 1097. Maschine im "FEIN" Modus.
- Die in daN angegebenen Lasten gehen nicht über 75% der Kipplast oder 87% der Hydraulikhubkraft.
- Die mit einem Sternchen (*) gekennzeichneten Hubkräfte geben die Hydraulikgrenze an.
- Als Reichweite gilt der horizontal gemessene Abstand zwischen der Drehkranzmitte an dem Lastaufhängepunkt. Werden Löffel und Löffelzylinder vollständig abgebaut und die Last am Ende des Löffelstiels aufgehängt, erhöht sich die Traglast um 625 kg (610 daN).
- Wenn die Maschine mit einer Schnellbefestigung ausgestattet ist, das Gewicht dieser Ausstattung von der Lastangabe in den Tabellen abziehen, um die tatsächliche Hubkapazität zu erhalten.

KAPAZITÄT DER LÖFFEL UND ZWEISCHALENGREIFER

LÖFFEL



1 Tieflöffel
allgemeine
Verwendung

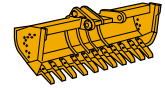


2 Tieflöffel
schwierige Arbeit

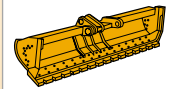


3 Grabenaushub
mit Auswerfer

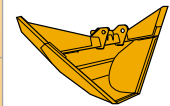
	KAPAZITÄT			BREITE m	RADIUS m	GEWICHT kg
	CECE	SAE				
		gehäuft	gestrichen			
		L				
1*	370	380	310	0,60 - 0,68*	1,32	390
	480	505	400	0,75 - 0,83*	1,32	420
	560	590	460	0,85 - 0,93	1,32	445
	630	675	520	0,95 - 1,03*	1,32	475
	710	765	580	1,05 - 1,13*	1,32	520
	820	900	670	1,20 - 1,28*	1,32	600
2	370	380	310	0,60	1,32	415
	480	505	400	0,75	1,32	450
	560	590	460	0,85	1,32	480
	630	675	520	0,95	1,32	520
	710	765	580	1,05	1,32	560
	820	900	670	1,20	1,32	650
3	200	195	170	0,35 - 0,43*	1,34	375
	265	270	230	0,45 - 0,53	1,34	410
4	280	-	-	2,40	0,71	400
	420	-	-	1,25	1,00	350
	620	-	-	1,80	1,00	465
5	260	-	-	2,20	0,68	485
	280	-	-	2,40	0,68	455
	420	-	-	1,25	0,97	385
	620	-	-	1,80	0,97	510
6	340	-	-	0,35 - 2,10	1,04	335
	400	-	-	0,50 - 2,60	1,04	400



3 Grabenaushub
mit Zähnen



5 Grabenräumlöffel
mit drehbarer
Schneide
(glatt oder gezahnt)



6 Trapezlöffel

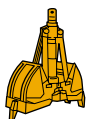


Wahlweise kann der Bagger mit einem hydraulischen Schnellwechsler, der die Standardlöffel aufnimmt, ausgestattet werden.

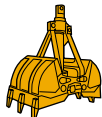
Längsspiel der Löffel einstellbar. Standardlöffel mit austauschbaren Zähnen.

* Option : Seitenschneider.

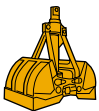
ZWEISCHALENGREIFER



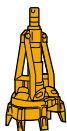
1 Grabenaushub
mit Auswerfer



2 Erdbau

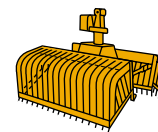


3 Umschlag



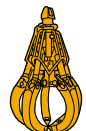
4 Rundlochgreifer

	KAPAZITÄT		BREITE m	GEWICHT kg
	L			
1	100		0,32	435
	145		0,47	495
	210		0,65	665
2	250		0,79	545
	400		0,96	640
3	400		0,97	535
	550		1,08	540
	800		1,22	610
4	175		Ø 1,23	575
	70		0,43	435
	130		0,60	475
5	1450		1,33	1205
6	-		Ø 1,55	830
	▲ -		Ø 1,56	950
7	0,1 - 0,9 m ²		0,72	675

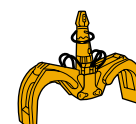


5 Rüben

5 Mehrschalengreifer



6 Steine*



7 Holzgreifer

** mit austauschbaren Spitzen

▲ Herzförmige Schalen

STANDARD- AUSRÜSTUNG

- Motor mit geringem Schadstoffausstoß (Europäische Normen)
- Motor mit zwei Fahrgeschwindigkeiten 5,50 km/h
- automatische Leerlaufstellung des Motors
- Dachfenster
- Kreislauf "Heavy Lift" im FEIN-Modus
- "Load sensing" -Regelung
- Hydraulikkreis "Powersensor" mit 3 Arbeitsweisen
- Rohrbruchsicherung an Ausleger und Pendelarm
- Geschwindigkeitsprogrammierer "Inching"
- Überlastwarneinrichtung
- Lasthalteventile an Ausleger und Pendelarm
- Sicherheitsgurt
- Schwenktriebemotor mit automatischer statischer Bremse
- Sitz mit pneumatischer Federung

- Steg für Wartung und Zugang zu den Oberwagenkomponenten
- Zentrale Schmierleiste der Ausrüstungen
- Hilfskreis Hammer
- Hilfskreis Greiferrotation
- Verschleißbare Abdeckung mit Gasdruckdämpfern (Motorhaube)

SONDER- AUSSTATTUNGEN

- Elektrische Dieselpumpe
- Einbruchssichere Kabine
- Kabinenschutz
- Feuerlöscher
- Rundumleuchte
- Schnellwechsler
- Schutz der Drehdurchführung
- Kaltstarthilfe
- Hinter Kettenführung
- Klimaanlage

Die Standard- und Sonderausstattungen können je nach Land unterschiedlich sein.



Entspricht der geänderten Richtlinie 89/392/CEE 

ANMERKUNG: Die Standard- und als Option erhältlichen Ausrüstungen können je nach Anfrage oder gesetzlichen Sonderbestimmungen je nach Land variieren. Die Bilder können nicht serienmäßig erhältliche oder nicht erwähnte Geräte zeigen. Außerdem behält sich die Firma CASE FRANCE das Recht zur Änderung der Spezifikationen ihrer Maschinen ohne Vorankündigung vor und dies ohne jegliche Verpflichtung, die durch diese Änderungen entstehen könnten.



CASE

Für Deutschland :
Case Poclair GmbH
Heinrich-Fuchs-Straße 124
69126 HEIDELBERG
Tel. 0 62 21 318 701

Für andere Länder :
Case Europe
18, Place des Nymphéas
ZI Paris Nord II
95915 ROISSY CDG Cedex
FRANCE
Tel. : (33) 01 49 90 23 00
Fax : (33) 01 49 90 26 15