

# CASE

## Radlader

127 kW (173 PS) Case-Motor  
Schaufeln von 2,10 m<sup>3</sup> bis 2,60 m<sup>3</sup>  
12 770 daN Reißkraft

721C-C<sup>XT</sup>-C<sup>XR</sup>



M I T U N S B E W E G T S I C H W A S



## MOTOR

Fabrikat ..... Case  
 Modell ..... 6T-830  
 Max. Leistung SAE ..... 127 kW (173 PS) bei 1900 U/min  
 Max. Leistung EEC 80/1269 ..... 124 kW (169 PS) bei 1900 U/min  
 Max. Drehmoment Gross ..... 753 Nm bei 1300 U/min  
 Max. Drehmoment Net ..... 746 Nm bei 1300 U/min  
 Hubraum ..... 8,3 l  
 Zylinderzahl ..... 6  
 Bohrung und Hub ..... 114 x 135 mm  
 Verdichtung ..... 16,5 : 1  
 Kraftstoffeinspritzung ..... direkt  
 Ölfilter ..... mit Schraubeinsatz  
 Luftfilter (Trockenfilter) ..... mit zwei Elementen  
 Schadstoffarmer Motor hält aktuelle und zukünftige europäische Emissionsrichtlinien ein.



## ELEKTRISCHE ANLAGE

Spannung ..... 24 Volt  
 Batterien ..... 2 x 12 Volt  
 Lichtmaschine ..... 65 Ampere



## KRAFTÜBERTRAGUNG

### Drehmomentwandler

Übersetzung ..... 2,87 : 1

### Getriebe Powershift

Hersteller ..... ZF  
 ECM-Getriebe

Modernes Getriebe mit Elektronischer Regelung (TECM). Dieses System ermöglicht weiches Schalten und sorgt für lange Lebensdauer. Das Getriebe kann so programmiert werden, daß es automatisch in einem vom Anwender vorgegebenen Schaltmuster arbeitet, oder man wählt zwischen Automatik- oder Manuellmodus.



### Fahrgeschwindigkeiten

20,5 x 25 L3 Reifen

	1	2	3	4
Vorwärts km/h	8,0	17,0	26,1	39,0
Rückwärts km/h	8,4	14,8	27,5	—



## ACHSEN

Hersteller ..... ZF  
 Vorderachse ..... Starr  
 Hinterachse ..... Pendelwinkel ( $\pm$ ) 12°  
 Lamellenselbstsperrdifferenziale, in Vorder- und Hinterachse.



## BEREIFUNG

Standard ..... 20,5 x 25 L3



## BREMSEN

### Betriebsbremse

Ölbad-Mehrscheibenbremsen in gekapseltem Gehäuse, hydraulisch betätigt.

Zweikreis-Bremsanlage, getrennt für Vorder- und Hinterachse.

### Parkbremse

Eine elektrohydraulische Parkbremse wirkt auf eine Scheibe, die am Getriebe angebracht ist. Eine Sicherheitsvorrichtung schaltet automatisch das Getriebe ab, wenn die Parkbremse aktiviert wird.



## LENKUNG

Typ ..... Hydrostatisch  
 Knickwinkel ..... nach jeder Seite 40°  
 Pumpe ..... Lenkpumpe  
 Förderstrom ..... 131 l/min  
 Einstellung des Lenksicherheitsventils ..... 176 bar  
 Notlenkung ..... serienmäßig  
 Geschlossener Kreislauf mit "Load Sensing"-Steuerung.



# HYDRAULIKSYSTEM

Eine Doppel-Flügelzellenpumpe, die am Getriebe angeflanscht ist, wird vom Motor angetrieben.

- Förderstrom für die Laderausrüstung.. 218 l/min bei 180 bar (721C/C<sup>XR</sup>) - 198 bar (C<sup>XT</sup>)
- Förderstrom für Lenkung..... 131 l/min bei 176 bar
- Förderstrom für Bremskreislauf..... 17 l/min bei 170 bar

Steuerblock mit offenem Kreislauf, mit drei Steuerschiebern, mit hydraulischer Vorsteuerung.  
Arbeitsdruck ..... 198 bar (C<sup>XT</sup>)  
180 bar (C/C<sup>XR</sup>)

- Zylinder** mit doppelter Wirkung mit gehärtetem und verchromtem Schaft.
- Hubgerüst (2) C / C<sup>XR</sup> / C<sup>XT</sup>  
(Durchm. x Durchm. Kolben x Hub) .. 76 x 127 x 833 mm
  - Schaufel (1) C / C<sup>XR</sup>  
(Durchm. x Durchm. Kolben x Hub) .. 76 x 165 x 544 mm
  - Schaufel (2) C<sup>XT</sup>  
(Durchm. x Durchm. Kolben x Hub) 57 x 114 x 1000 mm

**Dicht gekapselter Druckhydrauliköltank.**

Arbeitstaktzeiten	C / C <sup>XR</sup>	C <sup>XT</sup>
• Heben (bei gefüllter Schaufel).....	5,9 sec	5,9 sec
• Senken (Schaufel leer) .....	4,6 sec	4,6 sec
• Kippen.....	1,8 sec	1,7 sec
Total.....	12,3 sec.	12,2 sec.

## FÜLLMENGEN

Kraftstofftank.....	204 l
Hydrauliksystem .....	153 l
Getriebe und Wandler.....	26,5 l
Motor und Filter.....	23 l
Achsen :	
• Differential Vorderachse .....	15 l
• Differential Hinterachse .....	9,5 l
Kühlsystem.....	33,5 l

## GERÄUSCHPEGEL

LwA = 107 dB (A)  
LpA = 73 dB (A)

## AUSRÜSTUNG - UND ZUBEHÖR

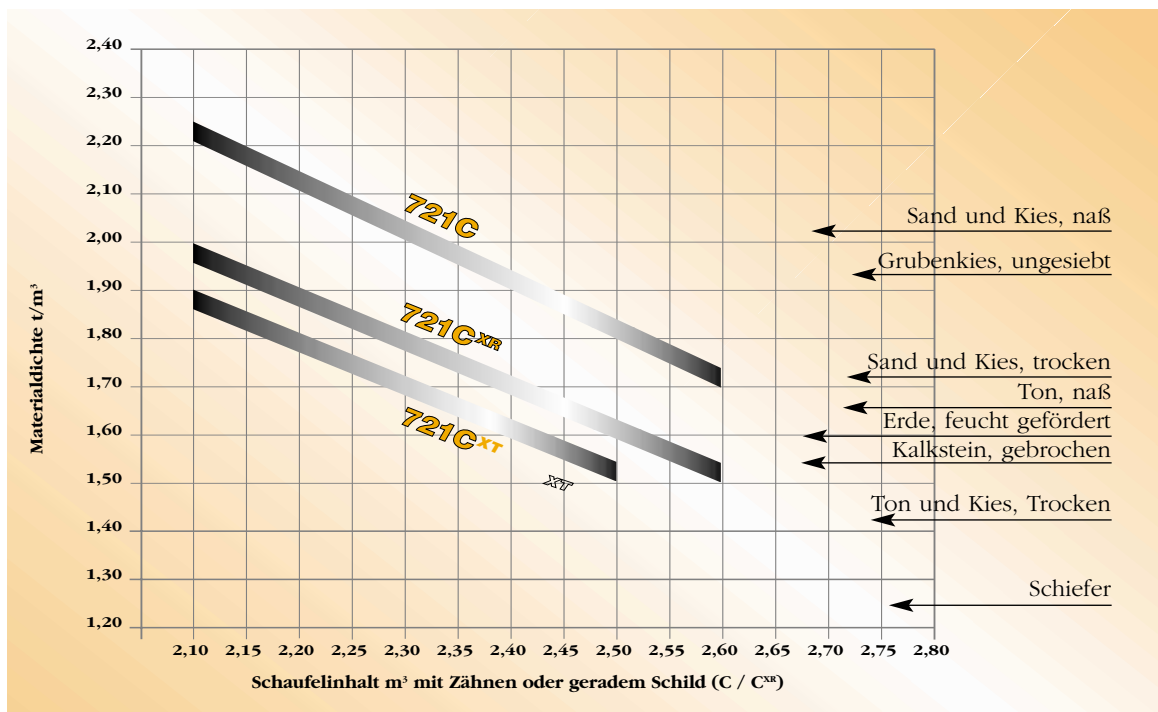
### Schaufeln :

- ohne Zähne
- mit Zähnen
- mit Schild
- V-Schild
- Leichtmaterial
- hohe Schütthöhe

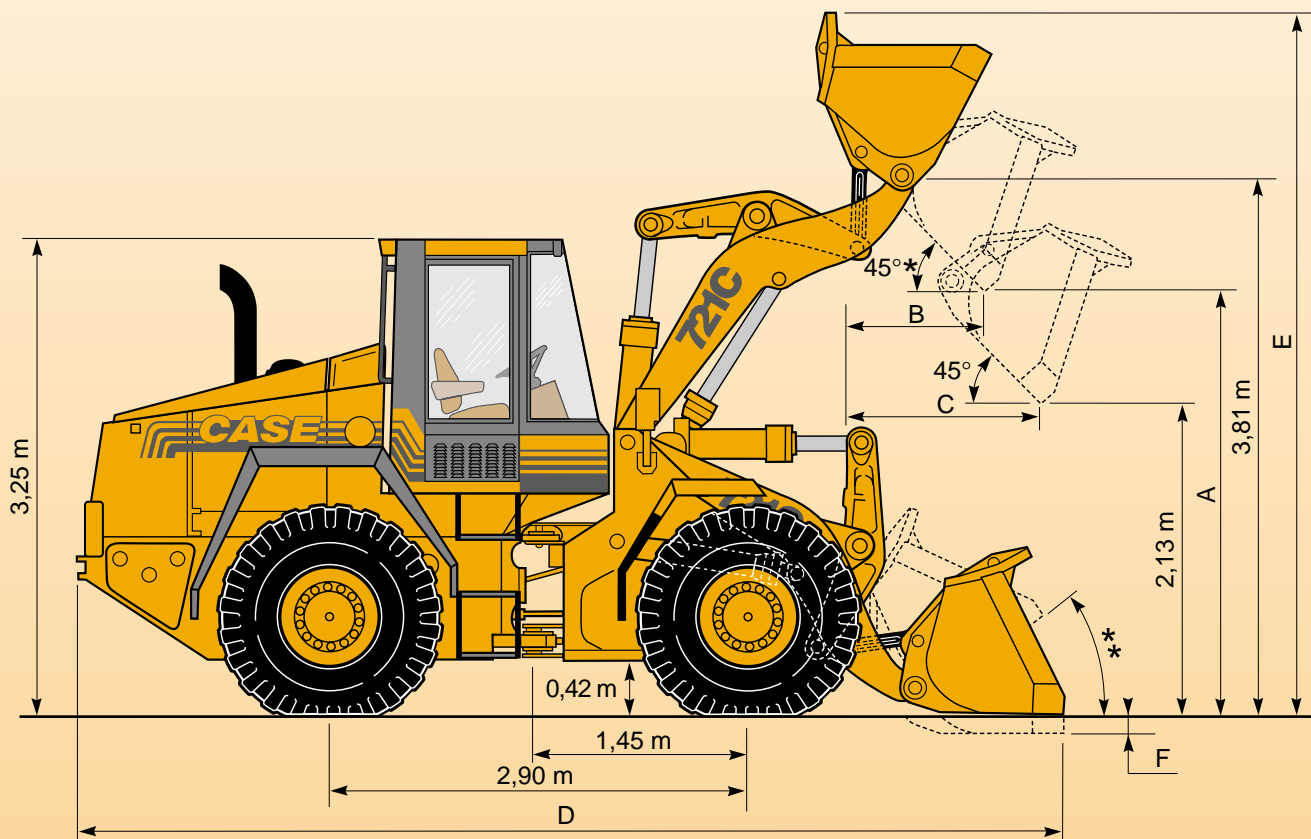
- Holzzangen**
- Palettengabeln**
- Kehrmaschinen**
- Planierschild**

Weitere Ausrüstungen oder besonderes Zubehör auf Anfrage

## MATERIALDICHTE / SCHAUFELKAPAZITÄT

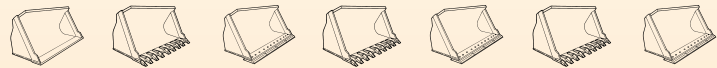


# 721C



Spurweite : 1,89 m  
Breite über Bereifung : 2,42 m

\* : max 50°  
\*\* { 40° am Boden  
46° beim Transport

**SCHAUFELART**


Inhalt gehäuft (SAE)	m <sup>3</sup>	<b>2,10</b>	<b>2,10</b>	<b>2,20</b>	<b>2,30</b>	<b>2,40</b>	<b>2,50</b>	<b>2,60</b>
Inhalt gestrichen (SAE)	m <sup>3</sup>	1,75	1,75	1,83	1,85	1,95	2,00	2,10
Materialdichte	t/m <sup>3</sup>	2,30	2,25	2,15	2,05	1,95	1,85	1,75
Schnittbreite	m	2,50	2,50	2,50	2,50	2,50	2,50	2,50
Gewicht	kg	835	895	890	1 020	1 095	1 080	1 180
<b>A</b> Schütthöhe bei 45°	m	2,88	2,74	2,81	2,70	2,79	2,68	2,77
<b>B</b> Reichweite in voller Höhe bei 45°	m	1,00	1,14	1,03	1,19	1,06	1,20	1,08
<b>C</b> Reichweite in 2,13 m Höhe bei 45°	m	1,44	1,51	1,44	1,52	1,46	1,53	1,46
<b>D</b> Länge über alles	m	6,96	7,16	7,06	7,23	7,10	7,26	7,12
<b>E</b> Höhe über alles	m	5,02	5,02	5,02	5,06	5,06	5,10	5,10
<b>F</b> Grabtiefe	mm	56	61	81	61	81	61	82
Wenderadius (Schaufel in Transportstellung)	m	11,55	11,70	11,64	11,74	11,67	11,76	11,68
Reißkraft	daN	12 770	12 700	11 850	12 160	11 350	11 910	11 110
Kipplast (SAE)	• gerade	kg	10 940	10 810	10 790	10 670	10 580	10 430
	• bei 40°	kg	9 700	9 620	9 570	9 450	9 360	9 220
Betriebsgewicht (SAE)	kg	13 900	13 950	13 950	14 080	14 150	14 140	14 040

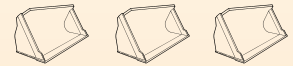
Alle Maße und Angaben verstehen sich mit Bereifung **20,5 x 25**, Serienausrüstung, ROPS und FOPS-Kabine, Fahrer, serienmäßigem Gegengewicht und vollgetankt, nach den Richtlinien ISO 8313, 5998, 7546 und pr EN 474-3.



SCHAUFELART									
		1	2	3	4	5	6	7	
Inhalt gehäuft (SAE)	m <sup>3</sup>	<b>2,10</b>	<b>2,10</b>	<b>2,20</b>	<b>2,30</b>	<b>2,40</b>	<b>2,50</b>	<b>2,60</b>	
Inhalt gestrichen (SAE)	m <sup>3</sup>	1,75	1,75	1,83	1,85	1,95	2,00	2,10	
Materialdichte	t/m <sup>3</sup>	2,05	2,00	1,90	1,80	1,70	1,65	1,55	
Schnittbreite	m	2,50	2,50	2,50	2,50	2,50	2,50	2,50	
Gewicht	kg	835	895	890	1 020	1 095	1 080	1 180	
<b>A</b> Schütthöhe bei 45°	m	3,07	2,92	3,00	2,87	2,97	2,86	2,96	
<b>B</b> Reichweite in voller Höhe bei 45°	m	1,04	1,18	1,08	1,23	1,10	1,24	1,12	
<b>C</b> Reichweite in 2,13 m Höhe bei 45°	m	1,72	1,79	1,72	1,81	1,74	1,82	1,74	
<b>D</b> Länge über alles	m	7,18	7,38	7,27	7,45	7,31	7,47	7,33	
<b>E</b> Höhe über alles	m	5,20	5,20	5,20	5,24	5,24	5,29	5,29	
<b>F</b> Grabtiefe	mm	0	61	81	0	19	0	18	
Wenderadius (Schaufel in Transportstellung)	m	11,60	11,73	11,66	11,77	11,69	11,79	11,70	
Reißkraft	daN	12 812	12 880	11 900	12 210	11 380	11 930	11 130	
Kipplast (SAE)	• gerade	kg	10 232	10 150	10 130	10 010	9 910	9 900	9 780
	• bei 40°	kg	8 600	8 520	8 510	8 380	8 290	8 280	8 160
Betriebsgewicht (SAE)	kg	14 000	14 060	14 060	14 190	14 120	14 100	14 200	

Alle Maße und Angaben verstehen sich mit Bereifung **20,5 x 25**, Serienausrüstung, ROPS und FOPS-Kabine, Fahrer, serienmäßigem Gegengewicht und vollgetankt, nach den Richtlinien ISO 8313, 5998, 7546 und pr EN 474-3.



**SCHAUFELART**


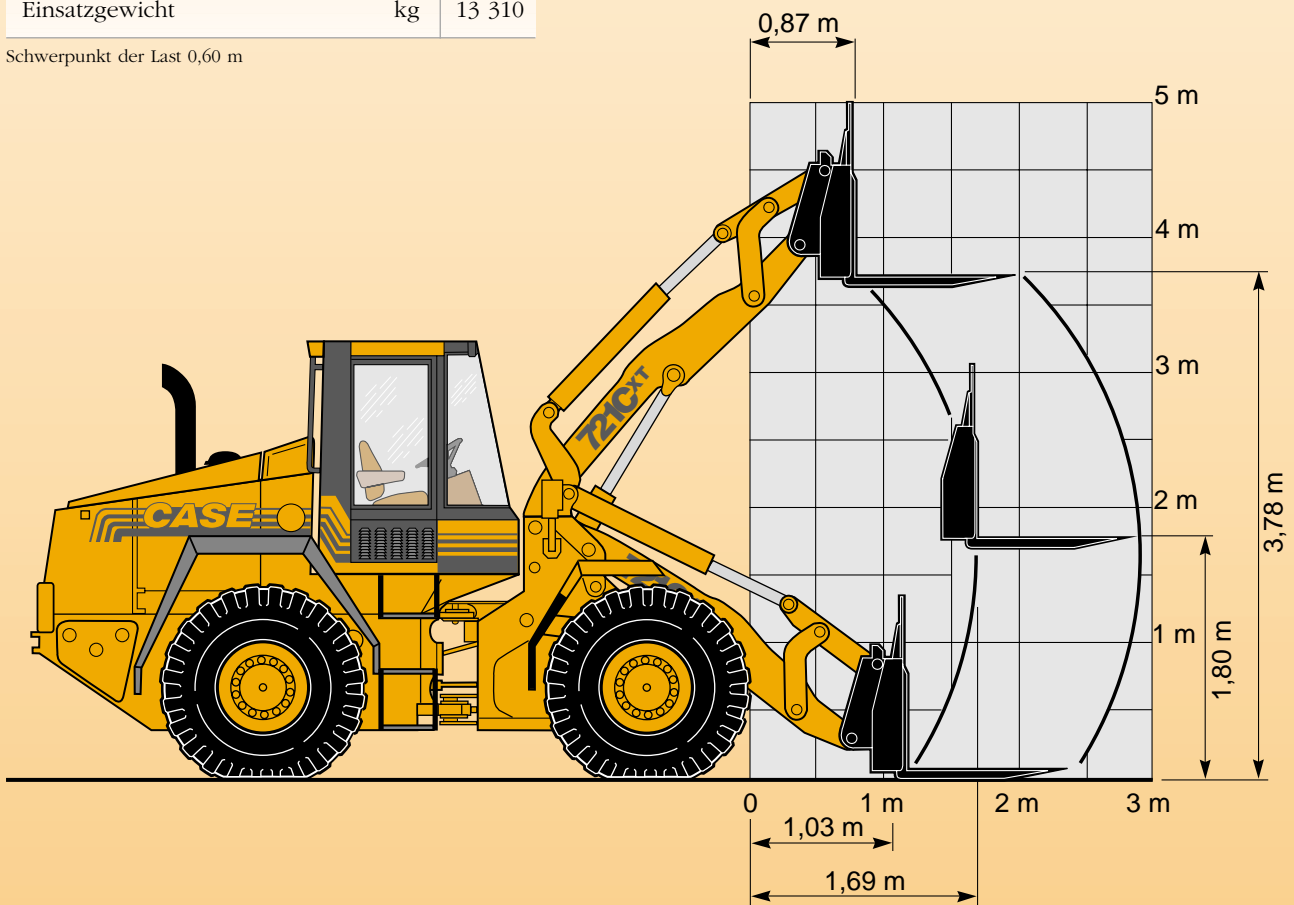
Inhalt gehäuft (SAE)	m <sup>3</sup>	<b>2,10</b>	<b>2,30</b>	<b>2,50</b>	
Inhalt gestrichen (SAE)	m <sup>3</sup>	1,52	1,65	1,87	
Materialdichte	t/m <sup>3</sup>	1,90	1,70	1,55	
Schnittbreite	m	2,50	2,50	2,50	
Schaufel gewicht (mit Schnellwechseinrichtung)	kg	1 000	1 095	1 140	
<b>A</b> Schütthöhe 45°	m	2,81	2,92	2,72	
<b>B</b> Reichweite in voller Höhe bei 45°	m	1,21	1,10	1,30	
<b>C</b> Reichweite in 2,13 m Höhe bei 45°	m	1,71	1,65	1,75	
<b>D</b> Länge über alles	m	7,35	7,20	7,48	
<b>E</b> Höhe über alles	m	5,20	5,25	5,32	
<b>F</b> Grabteife	mm	105	106	106	
Wenderadius (Schaufel in Transportstellung)	m	11,66	11,57	11,74	
Hubkraft am Boden	daN	15 200	13 300	10 300	
Hubkraft in voller Höhe	daN	9 500	9 300	9 400	
Reißkraft	daN	11 070	13 650	10 750	
Kipplast	• gerade	kg	9 700	9 570	9 590
	• bei 40°	kg	8 180	8 060	8 060
Betriebsgewicht (SAE)	kg	13 800	13 900	13 945	

Alle Maße und Angaben verstehen sich mit Bereifung **20,5 x 25**, Serienausstattung, Schnellwechseinrichtung, FOPS ROPS-Kabine, Fahrer, standard Kontergewicht und vollgetankt. Maße und Angaben verstehen sich nach den Richtlinien ISO 8313, 5998, 7546 und pr EN 474-3.

## 721C<sup>XT</sup> PALETTENGABEL (mit Schnellwechseleinrichtung)

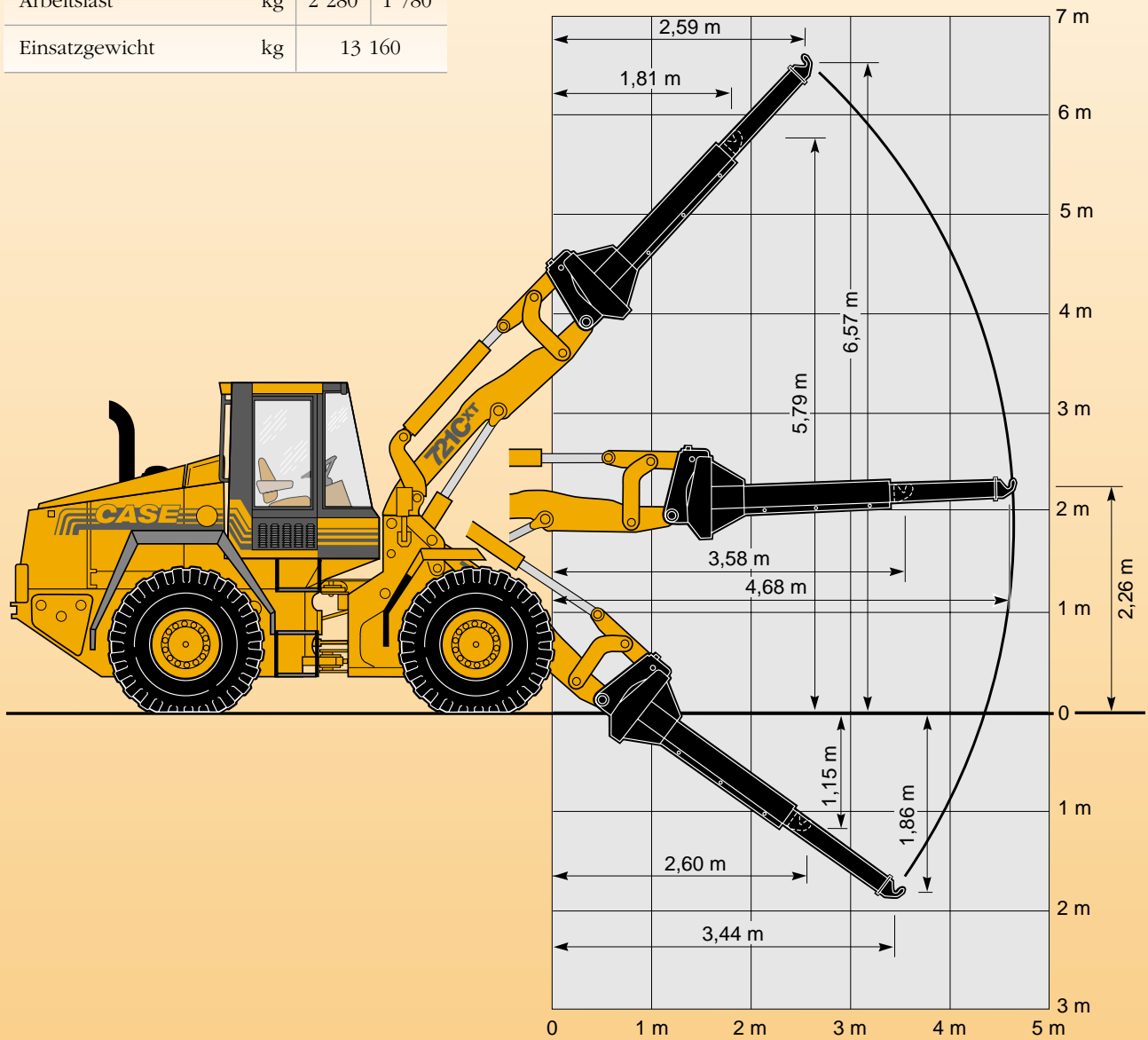
Gabellänge	m	1,22
Gabelrahmenbreite	m	1,45
Gewicht mit Schnellwechseleinrichtung	kg	610
Kipplast ISO :		
- gerade	kg	7 150
- bei 40°	kg	6 090
Arbeitslast		
-- auf Gelände	kg	3 650
- auf flachem Boden	kg	4 870
Einsatzgewicht	kg	13 310

Schwerpunkt der Last 0,60 m



# 721C<sup>XT</sup> TRAGARM (mit Schnellwechseleinrichtung)

Stellung des Tragarms	Eingefahren	Ausgefahren
Gewicht mit Schnellwechseleinrichtung	kg	450
Kipplast :		
- gerade	kg	5 180 4 150
- bei 40°	kg	4 440 3 560
Arbeitslast	kg	2 280 1 780
Einsatzgewicht	kg	13 160



## **STANDARD- AUSRÜSTUNG**

### **Kraftübertragung**

- Lastschaltbares Proportional-Schaltgetriebe
- Kaltstartschutz (Getriebe)
- Schrägverzahnung
- Proportionalsteuerventil
- Elektrohdraulisch betätigte Parkbremse
- Elektronische Regelung des Getriebes (TECM)
- Selbstsperrdifferenziale

### **Kabine**

- Druckkabine
- Kabine gemäß Normen ROPS und FOPS
- Fahrbeleuchtung
- Vorbereitung für Einbau eines Radios
- Klimaanlage
- Haltegriffe
- Lüftung - Heizung - Entfroster
- Breitere und höhere getönte Scheiben
- Kabinenfilter
- Die Tür wird mit Hilfe von Gasdruckfedern geöffnet
- Instrumententafel mit elektronischem Überwachungssystem
- Digitale Levelanzeige
- Luftgefederter Sitz mit Sicherheitsgurt

### **Motor**

- Lichtmaschine 65 Ampere
- Aneroidventil

### **Hydraulik**

- Denison-Flügelzellen-Pumpen
- Automatische Schaufelrückstellung
- Automatische Rückstellung der Schaufel in Transportposition
- 3. Hydraulikkreislauf

### **Lenkung**

- Lenkkraftverstärker mit Strömungsverstärkung
- Großer Knickbereich
- Notlenkung
- Vorsteuerungssperre

### **Ausrüstung**

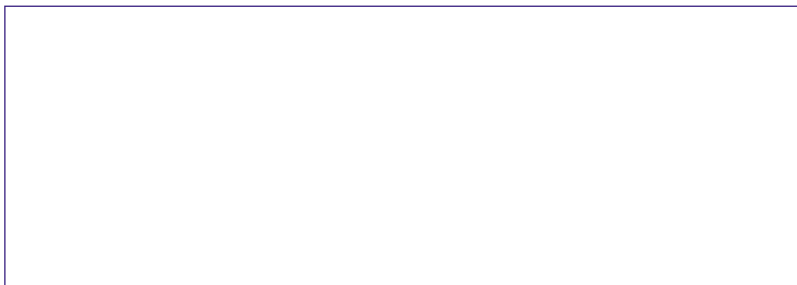
- Anti-Schwingungssystem (Ride Control)
- Scheibenwischer vorne und hinten
- Akustischer Signalgeber für Rückwärtsgang
- Kotflügel vorne und hinten
- Warnblinkanlage
- Arbeitsscheinwerfer vorne und hinten
- Vorauswahl der Hubhöhe
- Rückspiegel links und rechts
- Scheibenwischer mit intervallschaltung
- Becherhalterung
- Abschleppöse

## **SONDERAUS- STATTUNG**

- Radio und Konverter
- Funkenableiter am Auspuffrohr
- Hydraulische Schnellwechsellvorrichtung
- Rundumleuchte

Entspricht der geänderten Richtlinie 89/392/CEE 

**ANMERKUNG:** Die Standard- und als Option erhältlichen Ausrüstungen können je nach Anfrage oder gesetzlichen Sonderbestimmungen je nach Land variieren. Die Bilder können nicht serienmäßig erhältliche oder nicht erwähnte Geräte zeigen. Außerdem behält sich die Firma CASE FRANCE das Recht zur Änderung der Spezifikationen ihrer Maschinen ohne Vorankündigung vor und dies ohne jegliche Verpflichtung, die durch diese Änderungen entstehen könnten.



# **CASE**

**Für Deutschland :**  
**Case Poclairn GmbH**  
Heinrich-Fuchs-Straße 124  
69126 HEIDELBERG  
Tel. 0 62 21 318 701

**Für andere Länder :**  
**Case Europe**  
18, Place des Nymphéas  
ZI Paris Nord II  
95915 ROISSY CDG Cedex  
FRANCE  
Tel. : (33) 01 49 90 23 00  
Fax : (33) 01 49 90 26 15