

CASE

Radbagger

Motor Case : 93 PS - 68,6 kW
Betriebsgewicht 12,5 - 14,7 t (max. : 15,55 t)
Tieföffel : 370 - 710 L

Alliance

588

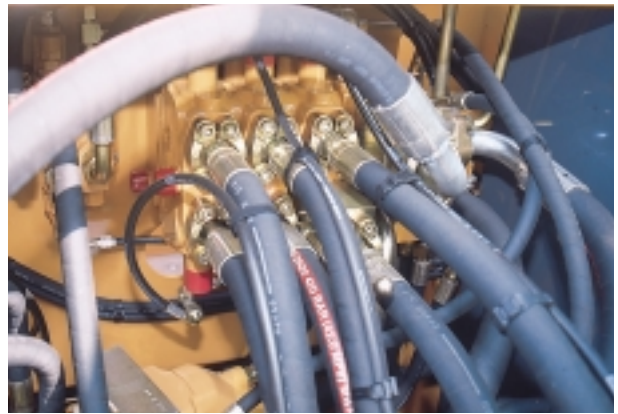
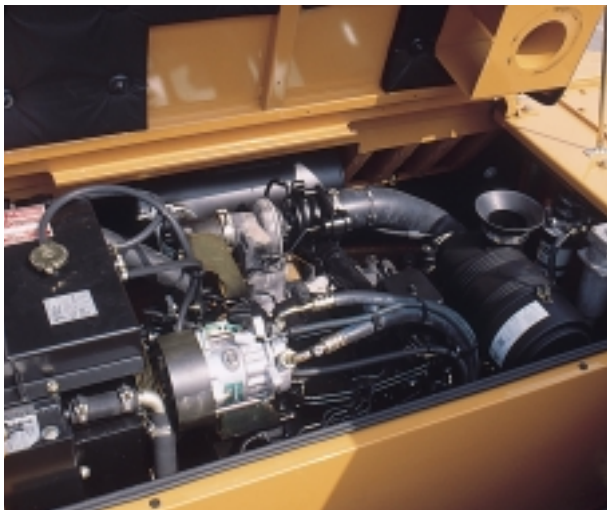


M I T U N S B E W E G T S I C H W A S



MOTOR

Fabrikat.....	CASE
Typ.....	4T-390
Zylinderzahl.....	4
Turbo	ja
Hubraum.....	3920 cm ³
Bohrung und Hub	102 x 120 mm
Kühlsystem.....	Wasser
Leistung SAE.....	68,6 kW (93 PS)
Leistung EEC 80/1269.....	65 kW (88 PS)
Drehzahl.....	2000 U/min
Trockenluftfilter mit Vorabscheider, Haupt- und Sicherheitselement.	
Schadstoffarmer Motor hält aktuelle und zukünftige europäische Emissionsrichtlinien ein.	



Sicherheitsventil..... 350 bar
 Parallel angeordnete Ventilblöcke mit geschlossenem Kreislauf für Ausrüstung und Fahren. Ölmengenregelung für jede Funktion unabhängig vom Druck.
 Ölkühlerventilator über Motor angetrieben
 Selbstschmierende Drehdurchführung.



ELEKTRISCHE ANLAGE

Wartungsfreie Batterien	2 x 12 V - 100 Ah
Staubdichter und spritzwassergeschützter Schaltschrank (IP53) mit aufgedruckter Schaltplan.	
Betriebsspannung.....	24 V
Batterie Hauptschalter.....	ja
Kabinenspannungswandler.....	12 V - 10 Ah



FÜLLMENGEN

Motoröl.....	10 l
Kraftstofftank.....	150 l
Hydrauliktank.....	115 l
Gesamtes Hydrauliksystem (inkl.Tank).....	184 l



HYDRAULIKANLAGE

Load-Sensing Pumpenregelung mit Bedarfsstromsteuerung, Druckabschneidung und Leistungsregelung.

PUMPEN

- Eine Doppel-Verstellpumpe für Fahren und Ausrüstung :
- Ölmenge 210 l/min
- Eine Konstantpumpe für Schwenken :
- Ölmenge 44 l/min



OBERWAGEN

Schweißkonstruktion in Modulbauweise.
 Wartungssteg, der den Zugang zu den verschiedenen Bauteilen ermöglicht.
 Schalldämmende Verkleidung. Motorhaube und sämtliche Türen sind abschließbar.

SCHWENKWERK

Antrieb über Axialkolbenölmotor mit Planetengetriebe.
 Automatische wartungsfreie Lamellenfeststellbremse.
 Schwenkgeschwindigkeit..... 7,6 U/min
 Innenverzahnter Drehkranz mit gekreuzten Schrägrollen.
 Abschmierpunkte für Lager und Verzahnung zentralisiert.

KABINE

Demontierbar, schallisoliert, auf Gummiblöcke montiert.
 Zweiteilige Windschutzscheibe, einschiebbar mit Unterstützung und Verriegelung in Position.

Türscheibe in Schiebeausführung.
 Visier des Kabinendachs transparent und unzerbrechlich (Polycarbonat).
 Getönte Scheiben, Sicherheitsspiegel.



FAHREN

Komfortsitz, Multipositionsverstellung, Einstellung auf Fahrgewicht, mit Kopfstütze.
 Hydraulisch unterstützte Bedienung mit Bedienhebeln mit elektrischen Schaltern zur Betätigung der Optionen (4 Schalter).
 Scheibenwischer mit zwei Geschwindigkeiten.
 Scheibenwaschanlage.
 Verstellbare Heizung, Enteisung und 2-Stufen-Lüftung.
 Deckenbeleuchtung, Zigarettenanzünder, Sonnenblende
 Steckdose 12 Volt Gleichstrom.
 Arbeitsscheinwerfer auf Oberwagen.
 Arbeitsscheinwerfer an der Ausrüstung.
 Annullieren der Befehle durch Anheben des linken Bedienhebelträgers.
 Mechanisches Blockieren des Oberwagens von der Kabine aus für Fahren oder Transport.
 Bei Ausfall des Verbrennungsmotors Steuerung zum Absenken der Ausrüstung auf den Boden.
 Instrumententafel mit Temperaturanzeige des Verbrennungsmotors, Stundenzähler, Kraftstoffanzeige.
 Alarmleuchtanzeigen, Motoröldruck, Batterieladung, Filterverstopfung (Luft- und Motorölfilter).
 Test der Alarmleuchten.



UNTERWAGEN

Konstruktion in Baukastenweise.
 Lenkachse mit automatischer Pendelachsblockierung, auch manuell schaltbar.

BEREIFUNG

8-Fach 9.00-20 (Zwillingreifen mit Zwischenringen)
 8-Fach 10.00 x 20 (Zwillingreifen mit Zwischenringen)

BREMSEN

Nasse, wartungsfreie Einscheibenbremsen.
 Nasse Lamellenbremse in dem Getriebe.

Arbeitsbremse :

Elektrohydraulische Betätigung, Wirkung auf alle Räder und Getriebe.

Betriebsbremse :

Hydraulisches Zweikreisbremssystem über Pedal, Wirkung auf alle Räder.
 Hydrostatische Motorbremse.

Feststellbremse

Automatische Bremse, Wirkung auf das Getriebe.

FAHRANTRIEB

Vorwahl der Fahrtrichtung über Handhebel, wobei jede gewünschte Fahrgeschwindigkeit über diese progressive Steuerung vorgewählt werden kann.

Chassis

Automatischer, hydraulischer Geschwindigkeitsbegrenzer bei Talfahrt.

Steigfähigkeit 41 %

Wenderadius 6,49 m

Servolenkung

Fahrtrieb durch Axialkolbenölmotoren mit stufenloser Einstellung der maximalen Geschwindigkeit über Handhebel.

Fahrgeschwindigkeiten über Fußpedal.

Geländegang von 0 bis 7,5 km/h

Straßengang von 0 bis 20 km/h

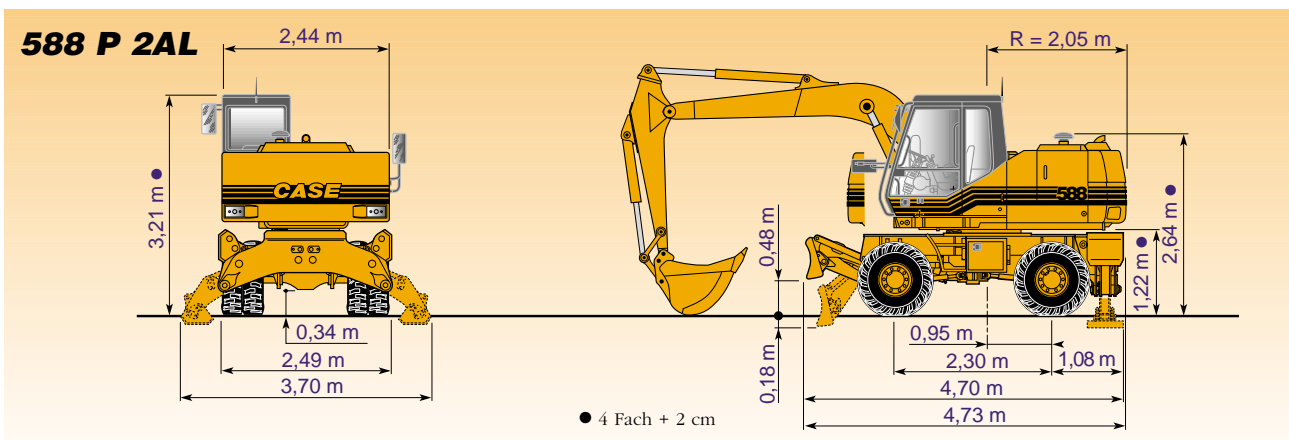
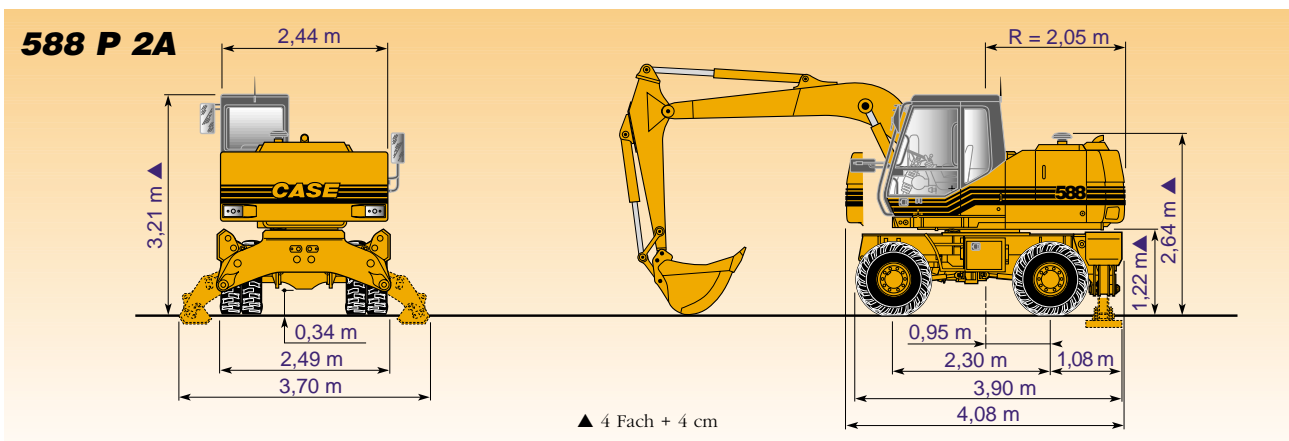
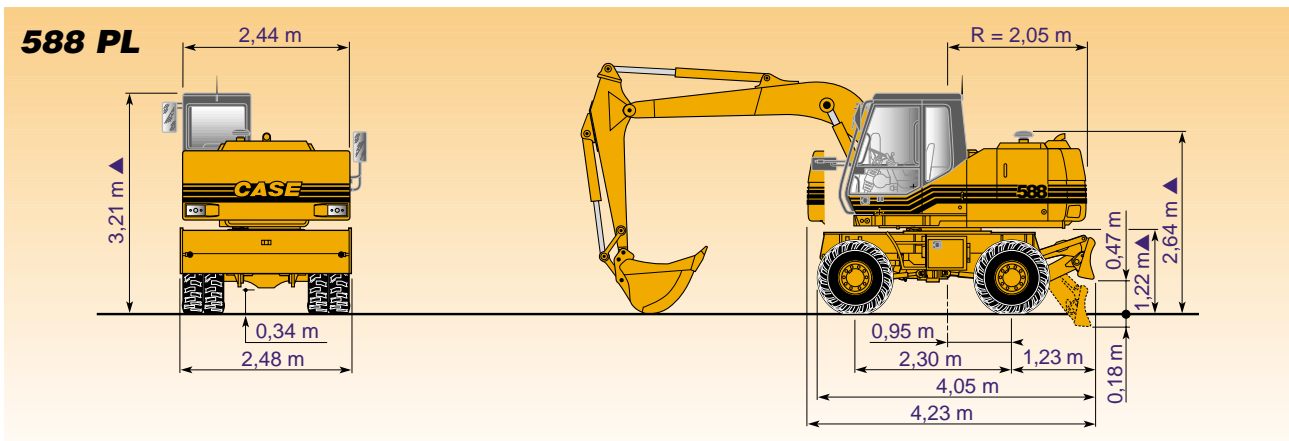
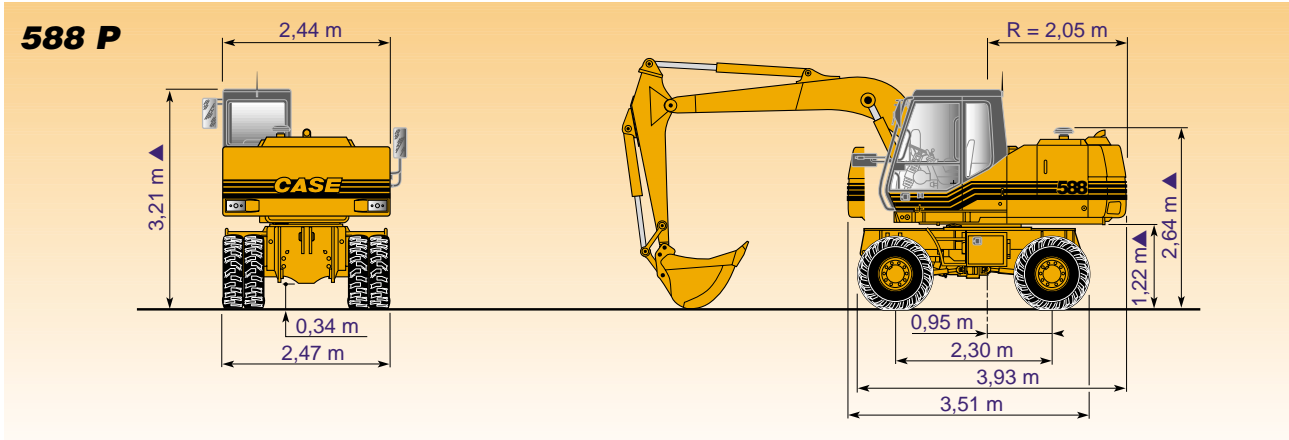


AUSRÜSTUNG

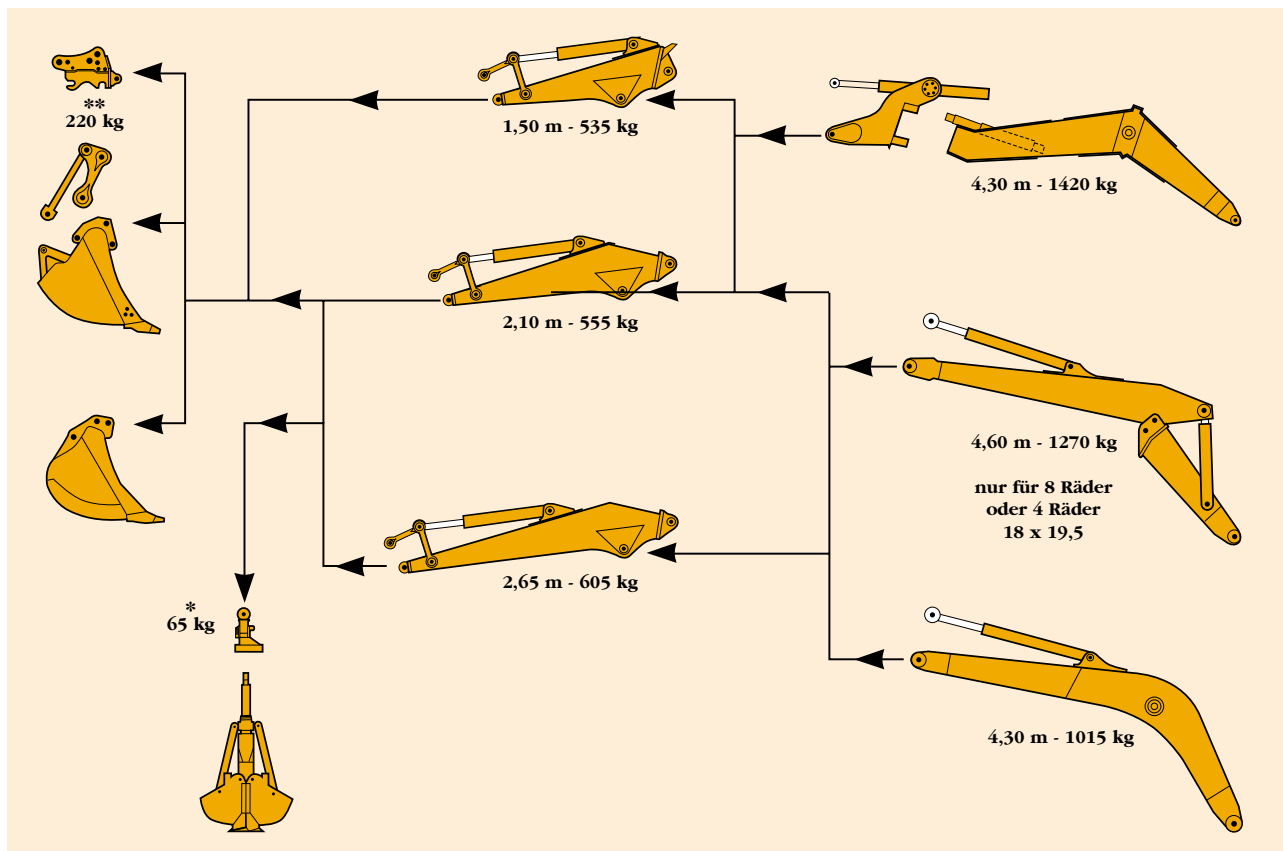
Abgedichtete Lagerstellen.
 Zusammengefaßte Schmierstellen
 Zylinder mit Endlagendämpfung
 Hubzylinder mit Rohrbruchsicherungen
 Bei Motorstillstand ist kontrolliertes Absenken der Ausrüstung möglich.



ABMESSUNGEN



MONTAGE UND GEWICHT DER AUSRÜSTUNGEN

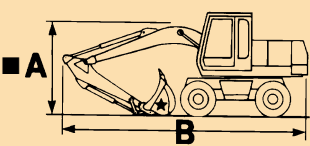

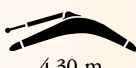




Weitere Löffel und Ausrüstungen auf Anfrage

* Die Umrüstung von Tieflöffel auf Greifer geschieht mittels einer speziellen Greiferkupplung, die an den Löffelgelenken anstelle des Tieflöffels befestigt wird. Bei längerem Gebrauch des Greifers empfiehlt sich, die Funktion des Tieflöffels zu deaktivieren.

** Hydraulischer Schnellwechsler auf Wunsch.

TRANSPORTABMESSUNGEN UND GEWICHTE

 * 480 L	A m	B m	 588				
			P	PL	P 2A	P 2AL	
 4,30 m	1,50 m	2,75	7,70	12 170	12 785	13 380	14 330
	2,10 m	2,80	7,60	12 190	12 805	13 400	14 350
	2,65 m	3,00	7,60	12 240	12 855	13 450	14 400
 Seitl. Versetzbarer Ausleger	1,50 m	2,80	7,75	12 580	13 195	13 790	14 740
	2,10 m	3,00	7,60	12 595	13 210	13 805	14 755
 Verstellausleger 4,60 m	1,50 m	3,05	8,10	12 430	13 040	13 635	14 590
	2,10 m	3,10	7,85	12 445	13 060	13 655	14 605
	2,65 m	3,35	7,90	12 495	13 110	13 705	14 655

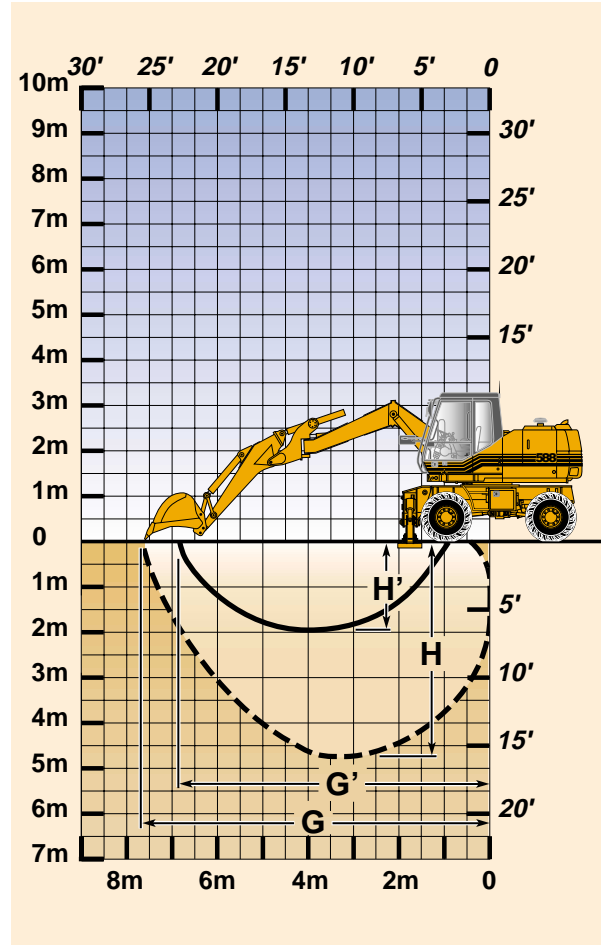
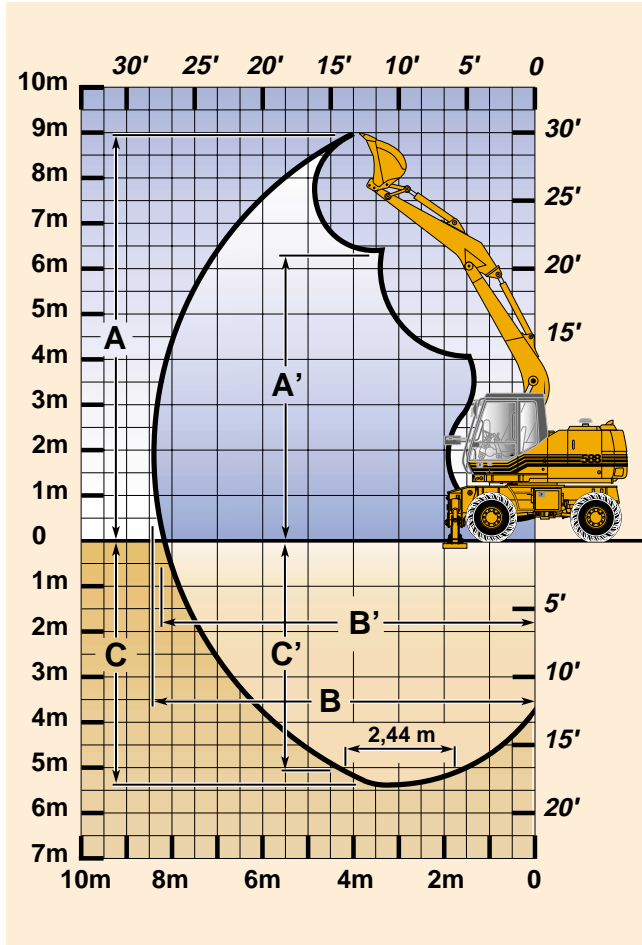
■ Achtung : Kabinenhöhe vom Boden 3,25 m

Maschine ausgerüstet mit 8 Rädern 9 x 20 (P - PL - P 2A) oder 10 x 20 (P 2AL) und Tieflöffel 480 l UG

• 4 Räder 15 x 22,5 : 290 kg (P - PL - P 2A)

4 Räder 18 x 19,5 : 255 kg (P - PL - P 2A) oder 400 kg (P 2AL)

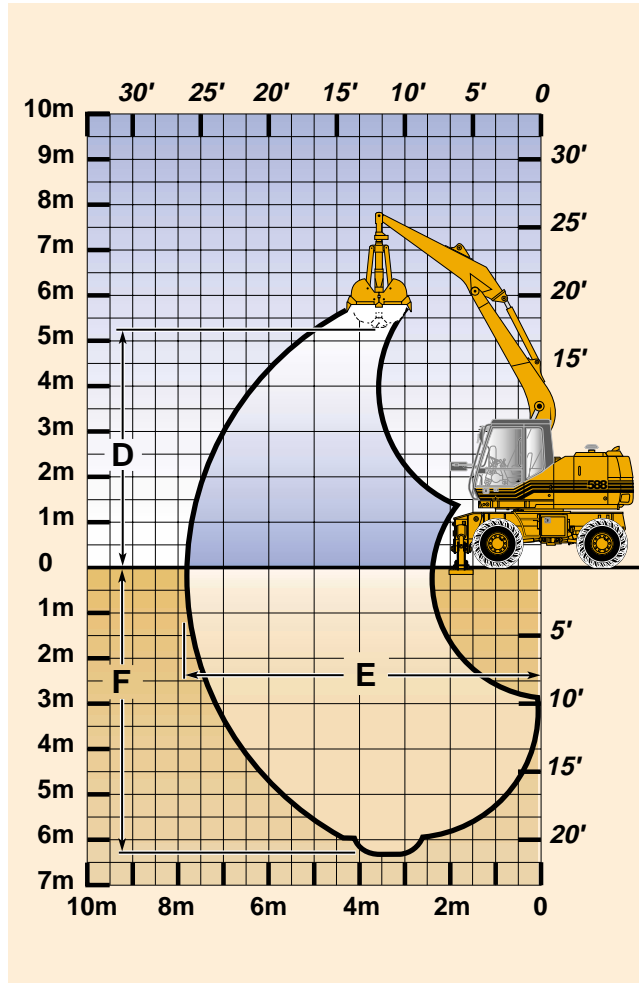
REICHWEITEN TIEFLÖFFEL




Maximale senkrechte Grabtiefe (bei max. Ausschwenkung)
 Maximale Grabtiefe (bei null Ausschwenkung)

	4,30 m			4,60 m				
	1,50 m	2,10 m	2,65 m	1,50 m	2,10 m	2,65 m	1,50 m	2,10 m
A m	8,15	8,55	8,85	8,70	9,10	9,50	-	-
A' m	5,55	5,95	6,25	6,05	6,45	6,85	-	-
B m	7,40	7,95	8,45	7,70	8,20	8,70	-	-
B' m	7,20	7,75	8,30	7,50	8,05	8,55	-	-
C m	4,15	4,80	5,35	4,45	5,05	5,55	-	-
C' m	3,80	4,45	5,05	4,35	4,95	5,45	-	-
daN	6 600	5 200	4 400	6 600	5 200	4 400	-	-
daN	8 750	8 750	8 750	8 750	8 750	8 750	-	-
G m	-	-	-	-	-	-	7,20	7,75
G' m	-	-	-	-	-	-	6,40	6,90
H m	-	-	-	-	-	-	4,05	4,65
H' m	-	-	-	-	-	-	1,35	1,95

ZWEISCHALENGREIFFER



		 4,30 m		 4,60 m	
					
		2,10 m	2,65 m	2,10 m	2,65 m
D	m	4,85	5,20	5,35	5,70
E	m	7,25	7,80	7,60	8,10
F	m	5,85	6,40	6,10	6,60



TRAGLASTEN

588 P - MONO AUSLEGER 4,30 m

Pendelarm 1,60 m und Löffel 480 l

Pendelarm 2,10 m und Löffel 480 l

Pendelarm 2,65 m und Löffel 480 l

Reichweite Höhe	3 m		4,50 m		6 m		3 m		4,50 m		6 m		3 m		4,50 m		6 m	
	gerade	360°	gerade	360°	gerade	360°	gerade	360°	gerade	360°	gerade	360°	gerade	360°	gerade	360°	gerade	360°
6,0 m									2600*						2100*			
4,5 m		4250*		3250*					2850*		2100				2350*			2150
3,0 m				3200		1950		5500*	3250		2000		4450*	3100*		2050		
1,5 m				2950		1900			3000		1900			5600		3050		1900
0		5200		2800				5200	2800		1800		5200	2800		1800		
-1,5 m		5300		2850				5250	2800				5150	2750		1750		
-3,0 m		3250*						4650*					5300	2800				
-4,5 m																		
max Reichweite	6,15 m		(360°) 1800				max Reichweite 6,70 m		(360°) 1550				max Reichweite 7,25 m		(360°) 1350			

588 PL - MONO AUSLEGER 4,30 m

Pendelarm 1,60 m und Löffel 480 l

Pendelarm 2,10 m und Löffel 480 l

Pendelarm 2,65 m und Löffel 480 l

Reichweite Höhe	3 m		4,50 m		6 m		3 m		4,50 m		6 m		3 m		4,50 m		6 m	
	gerade	360°	gerade	360°	gerade	360°	gerade	360°	gerade	360°	gerade	360°	gerade	360°	gerade	360°	gerade	360°
6,0 m									2600*						2100*			
4,5 m		4300*		3300*					2850*	2550*	2450				2400*			2300*
3,0 m				3900*	3750	3050*	2350	5600*	3550*	2800*	2400		4550*	3150*	2550*	2400		
1,5 m				4450*	3500	3200*	2250		4250*	3600	3100*	2250	6900*	6850	4000*	3600	2900*	2250
0		6100*		4500*	3400			5900*	4550*	3400	3150*	2200	5900*	4450*	3400	3100*	2150	
-1,5 m		5700*		3850*	3450			6500*	6500	4200*	3400		7000*	6400	4350*	3300	2950*	2150
-3,0 m								4550*					5500*	3450*	3400			
-4,5 m																		
max Reichweite	6,15 m		(gerade) 3100*		(360°) 2200		max Reichweite 6,70 m		(gerade) 2550*		(360°) 1900		max Reichweite 7,25 m		(gerade) 1850*		(360°) 1650	

588 P 2A - MONO AUSLEGER 4,30 m

Pendelarm 1,60 m und Löffel 480 l

Pendelarm 2,10 m und Löffel 480 l

Pendelarm 2,65 m und Löffel 480 l

Reichweite Höhe	3 m		4,50 m		6 m		3 m		4,50 m		6 m		3 m		4,50 m		6 m	
	gerade	360°	gerade	360°	gerade	360°	gerade	360°	gerade	360°	gerade	360°	gerade	360°	gerade	360°	gerade	360°
6,0 m									2600*						2100*			
4,5 m		4300*		3300*					2850*		2550*	2300*			2400*			2300*
3,0 m				3900*		3050*		5600*	3550*	2800*		4550*	3150*	2550*		2550*		
1,5 m				4450*		3000			4250*	3100*	3000		6900*	4000*		2900*		
0		6100*		4500*				5900*	4550*	3150*	2950		5900*	4450*	3100*	2900		
-1,5 m		5700*		3850*				6500*	4200*				7000*	4350*	2950*	2900		
-3,0 m								4450*					5500*	3450*				
-4,5 m																		
max Reichweite	6,15 m		(gerade) 3100*		(360°) 2900		max Reichweite 6,70 m		(gerade) 2550*		(360°) 2550		max Reichweite 7,25 m		(360°) 1850*			

588 P 2AL - MONO AUSLEGER 4,30 m

Pendelarm 1,60 m und Löffel 480 l

Pendelarm 2,10 m und Löffel 480 l

Pendelarm 2,65 m und Löffel 480 l

Reichweite Höhe	3 m		4,50 m		6 m		3 m		4,50 m		6 m		3 m		4,50 m		6 m	
	gerade	360°	gerade	360°	gerade	360°	gerade	360°	gerade	360°	gerade	360°	gerade	360°	gerade	360°	gerade	360°
6,0 m									2600*						2100*			
4,5 m		4400*		3300*					2900*		2600*				2450*			2300*
3,0 m				3950*		3050*		5750*	3600*	2850*		4750*	3200*	2600*		2600*		
1,5 m				4500*		3200*			4300*	3100*		6950*	4050*		2900*			
0		6450*		4500*				6100*	4450*	3150*		6000*	4450*	3100*		3100*		
-1,5 m		5600*		3800*				6450*	4150*			6950*	4350*	2900*		2900*		
-3,0 m								4350*				5350*	3350*					
-4,5 m																		
max Reichweite	6,15 m		(360°) 3100*				max Reichweite 6,70 m		(360°) 2550*				max Reichweite 7,25 m		(360°) 1850*			

- Die Traglasten sind in daN und ohne Berücksichtigung eines Sicherheitsfaktors angegeben. Die aufgelisteten Werte gelten auf festem, ebenem Untergrund. Als Reichweite gilt der horizontal gemessene Abstand zwischen der Drehkranzmitte an dem Lastaufhängepunkt. Werden Löffel und Löffelzylinder vollständig abgebaut und die Last am Ende des Löffelstiels aufgehängt, erhöht sich die Traglast um 580 kg (570 daN).

- Die mit einem Sternchen (*) gekennzeichneten Hubkräfte geben die Hydraulikgrenze an.

- In einigen Ländern sehen die geltenden Vorschriften die Anwendung eines Sicherheitskoeffizienten vor, der die in den Tabellen aufgeführten Traglasten verringert.

- Wenn die Maschine mit einer Schnellbefestigung ausgestattet ist, das Gewicht dieser Ausstattung von der Lastangabe in den Tabellen abziehen, um die tatsächliche Hubkapazität zu erhalten.



TRAGLASTEN

588 P - VERSTELLAUSLEGER

Pendelarm 1,60 m und Löffel 480 l

Reichweite	3 m		4,50 m		6 m	
	gerade	360°	gerade	360°	gerade	360°
Höhe						
6,0 m	4050*		3300*			
4,5 m	5050*		3450			
3,0 m			3150		1950	
1,5 m			2850		1850	
0			2750		1800	
-1,5 m	4700*		2750			
-3,0 m						
-4,5 m						
max Reichweite	6,40 m		(360°) 1650			

Pendelarm 2,10 m und Löffel 480 l

Reichweite	3 m		4,50 m		6 m	
	gerade	360°	gerade	360°	gerade	360°
Höhe						
6,0 m				2900*		
4,5 m			3850*	3200*	2100	
3,0 m				3250	2000	
1,5 m				2950	1900	
0			4350*	2750	1800	
-1,5 m			5150	2700	1750	
-3,0 m			3750*	2600*		
-4,5 m						
max Reichweite	6,95 m		(360°) 1450			

Pendelarm 2,65 m und Löffel 480 l

Reichweite	3 m		4,50 m		6 m	
	gerade	360°	gerade	360°	gerade	360°
Höhe						
6,0 m				2450*		1850*
4,5 m				2800*	2150	
3,0 m			5400*	3350	2050	
1,5 m				3000	1900	
0			4450*	2750	1750	
-1,5 m			5050	2650	1700	
-3,0 m			4750*	2700		
-4,5 m						
max Reichweite	7,50 m		(360°) 1250			

588 PL - VERSTELLAUSLEGER

Pendelarm 1,60 m und Löffel 480 l

Reichweite	3 m		4,50 m		6 m	
	gerade	360°	gerade	360°	gerade	360°
Höhe						
6,0 m	4050*		3300*			
4,5 m	5150*		3600*			
3,0 m			4150*	3650	3050*	2300
1,5 m			4500*	3400	3150*	2200
0			4300*	3250	2950*	2100
-1,5 m	4650*		3500*	3250		
-3,0 m						
-4,5 m						
max Reichweite	6,40 m		(gerade) 2900*		(360°) 1950	

Pendelarm 2,10 m und Löffel 480 l

Reichweite	3 m		4,50 m		6 m	
	gerade	360°	gerade	360°	gerade	360°
Höhe						
6,0 m				2900*		
4,5 m			4000*	3200*	2700*	2450
3,0 m				3850*	3800	2900*
1,5 m				4400*	3450	3100*
0			4500*	4450*	3300	3100*
-1,5 m			5700*	3900*	3250	2600*
-3,0 m			3650*	2500*		
-4,5 m						
max Reichweite	6,95 m		(gerade) 2600*		(360°) 1700	

Pendelarm 2,65 m und Löffel 480 l

Reichweite	3 m		4,50 m		6 m	
	gerade	360°	gerade	360°	gerade	360°
Höhe						
6,0 m				2450*		1950*
4,5 m				2800*	2450*	
3,0 m			5550*	3500*	2700*	2350
1,5 m				4200*	3500	3000*
0			4500*	4450*	3250	3100*
-1,5 m	6350*	6100	4150*	3200	2800*	2050
-3,0 m			4650*	3100*		
-4,5 m						
max Reichweite	7,50 m		(gerade) 2000*		(360°) 1500	

588 P 2A - VERSTELLAUSLEGER

Pendelarm 1,60 m und Löffel 480 l

Reichweite	3 m		4,50 m		6 m	
	gerade	360°	gerade	360°	gerade	360°
Höhe						
6,0 m	4050*		3300*			
4,5 m	5150*		3600*			
3,0 m			4150*	3050*	3050	
1,5 m			4500*	3150*	2950	
0			4300*	2950*	2850	
-1,5 m	4650*		3500*			
-3,0 m						
-4,5 m						
max Reichweite	6,15 m		(gerade) 2900*		(360°) 2650	

Pendelarm 2,10 m und Löffel 480 l

Reichweite	3 m		4,50 m		6 m	
	gerade	360°	gerade	360°	gerade	360°
Höhe						
6,0 m				2900*		
4,5 m			4000*	3200*	2700*	2450*
3,0 m				3850*	2900*	2700*
1,5 m				4400*	3100*	2950
0			4450*	4450*	3100*	2850
-1,5 m			5700*	3900*	2600*	
-3,0 m			3650*	2500*		
-4,5 m						
max Reichweite	6,95 m		(gerade) 2600*		(360°) 2350	

Pendelarm 2,65 m und Löffel 480 l

Reichweite	3 m		4,50 m		6 m	
	gerade	360°	gerade	360°	gerade	360°
Höhe						
6,0 m				2450*		1900*
4,5 m				2800*	2450*	
3,0 m			5500*	3500*	2700*	
1,5 m				4200*	3000*	2950
0			4500*	4450*	3100*	2850
-1,5 m	6350*	6100	4150*	3200	2800*	2800
-3,0 m			4650*	3100*		
-4,5 m						
max Reichweite	7,50 m		(360°) 2000*			

588 P 2AL - VERSTELLAUSLEGER

Pendelarm 1,60 m und Löffel 480 l

Reichweite	3 m		4,50 m		6 m	
	gerade	360°	gerade	360°	gerade	360°
Höhe						
6,0 m	4050*		3300*			
4,5 m	5250*		3600*			
3,0 m			4200*		3100*	
1,5 m			4500*		3150*	
0	4550*		4250*		2950*	
-1,5 m	4550*		3400*			
-3,0 m						
-4,5 m						
max Reichweite	6,40 m		(360°) 2900*			

Pendelarm 2,10 m und Löffel 480 l

Reichweite	3 m		4,50 m		6 m	
	gerade	360°	gerade	360°	gerade	360°
Höhe						
6,0 m				2900*		
4,5 m			4200*	3250*	2700*	2450*
3,0 m				3900*	2900*	2700*
1,5 m				4450*	3100*	3000*
0			4650*	4450*	3050*	3050*
-1,5 m			5600*	3850*		2800*
-3,0 m			3500*	2350*		
-4,5 m						
max Reichweite	6,95 m		(360°) 2600*			

Pendelarm 2,65 m und Löffel 480 l

Reichweite	3 m		4,50 m		6 m	
	gerade	360°	gerade	360°	gerade	360°
Höhe						
6,0 m				2450*		2000*
4,5 m				2850*	2450*	
3,0 m			5650*	3550*	2700*	
1,5 m				4250*	3000*	
0			4600*	4450*	3050*	
-1,5 m			6300*	4100*	2800*	
-3,0 m			4500*	3000*		
-4,5 m						
max Reichweite	7,50 m		(360°) 2000*			

- Die Traglasten sind in daN und ohne Berücksichtigung eines Sicherheitsfaktors angegeben. Die aufgelisteten Werte gelten auf festem, ebenem Untergrund. Als Reichweite gilt der horizontal gemessene Abstand zwischen der Drehkranzmitte am dem Lastaufhängepunkt. Werden Löffel und Löffelzylinder vollständig abgebaut und die Last am Ende des Löffelstiels aufgehängt, erhöht sich die Traglast um 580 kg (570 daN).

- Die mit einem Sternchen (*) gekennzeichneten Hubkräfte geben die Hydraulikgrenze an.

- In einigen Ländern sehen die geltenden Vorschriften die Anwendung eines Sicherheitskoeffizienten vor, der die in den Tabellen aufgeführten Traglasten verringert.

- Wenn die Maschine mit einer Schnellbefestigung ausgestattet ist, das Gewicht dieser Ausstattung von der Lastangabe in den Tabellen abziehen, um die tatsächliche Hubkapazität zu erhalten.



TRAGLASTEN

588 P - SEITLTCH VERSETZTBARER AUSLEGER

Pendelarm 1,60 m und Löffel 480 l

Pendelarm 2,10 m und Löffel 480 l

Pendelarm 2,65 m und Löffel 480 l

Reichweite Höhe	3 m		4,50 m		6 m		3 m		4,50 m		6 m		3 m		4,50 m		6 m		
	gerade	360°	gerade	360°	gerade	360°	gerade	360°	gerade	360°	gerade	360°	gerade	360°	gerade	360°	gerade	360°	
6,0 m																			
4,5 m		3900*		3000*					2400*					4100*		2200*		2000	
3,0 m				2950		1750		5050*		3100		1850		5200		2850*		1900	
1,5 m				2650		1650				2700		1700		4650		2800		1700	
0		4650		2500				4650		2500		1600		4600		2500		1550	
-1,5 m		4800		2550				4700		2450				4800		2400		1500	
-3,0 m		3200*						4450*								2500			
-4,5 m																			
max Reichweite	6,15 m		(360°) 1600						max Reichweite 6,70 m		(360°) 1400				max Reichweite 7,25 m		(360°) 1200		

588 PL - SEITLTCH VERSETZTBARER AUSLEGER

Pendelarm 1,60 m und Löffel 480 l

Pendelarm 2,10 m und Löffel 480 l

Pendelarm 2,65 m und Löffel 480 l

Reichweite Höhe	3 m		4,50 m		6 m		3 m		4,50 m		6 m		3 m		4,50 m		6 m					
	gerade	360°	gerade	360°	gerade	360°	gerade	360°	gerade	360°	gerade	360°	gerade	360°	gerade	360°	gerade	360°				
6,0 m																						
4,5 m		4000*		3000*						2400*		2300				2200*		2100*				
3,0 m				3600*	3550	2800*	2150		5150*		3250*	2600*	2200		4200*		2900*	2350*	2250			
1,5 m				4150*	3200	2950*	2050				3950*	3300	2850*	2050		6350*	3650*	3400	2650*	2100		
0		6450*	5850	4200*	3050				6300*	5850	4250*	3100	2950*	1950		6250*	5850*	4150*	3100	2850*	1950	
-1,5 m		5400*		3650*	3100				6150*	5950	3950*	3050				6600*	5800	4050*	3000	2750*	1900	
-3,0 m									4350*							5200*	3250*	3100				
-4,5 m																						
max Reichweite	6,15 m		(gerade) 2850*		(360°) 1950				max Reichweite 6,70 m		(gerade) 2250*		(360°) 1700				max Reichweite 7,25 m		(gerade) 1600*		(360°) 1500	

588 P 2A - SEITLTCH VERSETZTBARER AUSLEGER

Pendelarm 1,60 m und Löffel 480 l

Pendelarm 2,10 m und Löffel 480 l

Pendelarm 2,65 m und Löffel 480 l

Reichweite Höhe	3 m		4,50 m		6 m		3 m		4,50 m		6 m		3 m		4,50 m		6 m					
	gerade	360°	gerade	360°	gerade	360°	gerade	360°	gerade	360°	gerade	360°	gerade	360°	gerade	360°	gerade	360°				
6,0 m																						
4,5 m		4000*		3000*						2400*		2400*	2300			2200*		2100*				
3,0 m				3600*		2800*	2150		5150*		3250*		2600*	2200		4200*		2900*	2350*	2250		
1,5 m				4150*		2950*	2800				3950*		2850*	2800		6350*		3650*		2650*		
0		6450*		4200*					6250*		4200*		2950*	2700		6250*		4100*		2850*	2700	
-1,5 m		5400*		3650*					6150*		3950*					6600*		4050*		2750*	2650	
-3,0 m									4350*							5200*		3300*				
-4,5 m																						
max Reichweite	6,15 m		(gerade) 2850*		(360°) 2700				max Reichweite 6,70 m		(360°) 2250*				max Reichweite 7,25 m		(360°) 1600*					

588 P 2AL - SEITLTCH VERSETZTBARER AUSLEGER

Pendelarm 1,60 m und Löffel 480 l

Pendelarm 2,10 m und Löffel 480 l

Pendelarm 2,65 m und Löffel 480 l

Reichweite Höhe	3 m		4,50 m		6 m		3 m		4,50 m		6 m		3 m		4,50 m		6 m					
	gerade	360°	gerade	360°	gerade	360°	gerade	360°	gerade	360°	gerade	360°	gerade	360°	gerade	360°	gerade	360°				
6,0 m																						
4,5 m		4500*		3250*								2500*				2500*		2250*				
3,0 m				3800*		2850*		5650*		3500*		2700*		4750*		3150*		2500*				
1,5 m				4200*		2950*				4050*		2900*		6650*		3850*		2750*				
0		6100*		4100*				6450*		4200*		2900*		6350*		4150*		2900*				
-1,5 m		4800*		3300*				5700*		3700*				6250*		3950*		2600*				
-3,0 m								3550*						4550*		2900*						
-4,5 m																						
max Reichweite	6,15 m		(360°) 2850*						max Reichweite 6,70 m		(360°) 2250*				max Reichweite 7,25 m		(360°) 1600*					

- Die Traglasten sind in daN und ohne Berücksichtigung eines Sicherheitsfaktors angegeben. Die aufgelisteten Werte gelten auf festem, ebenem Untergrund. Als Reichweite gilt der horizontal gemessene Abstand zwischen der Drehkranzmitte an dem Lastaufhängepunkt. Werden Löffel und Löffelzylinder vollständig abgebaut und die Last am Ende des Löffelstiels aufgehängt, erhöht sich die Traglast um 580 kg (570 daN).

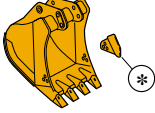
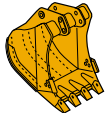

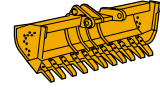
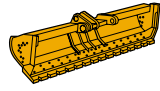

- Die mit einem Sternchen (*) gekennzeichneten Hubkräfte geben die Hydraulikgrenze an.

- In einigen Ländern sehen die geltenden Vorschriften die Anwendung eines Sicherheitskoeffizienten vor, der die in den Tabellen aufgeführten Traglasten verringert.

- Wenn die Maschine mit einer Schnellbefestigung ausgestattet ist, das Gewicht dieser Ausstattung von der Lastangabe in den Tabellen abziehen, um die tatsächliche Hubkapazität zu erhalten.

LÖFFEL- UND GREIFERINHALT

LÖFFEL

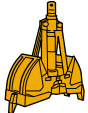
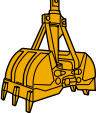
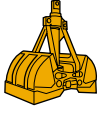


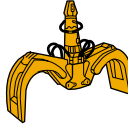
	CECE	KAPAZITÄT		BREITE	RADIUS	GEWICHT
		SAE gehäuft	SAE gestrichen			
		L		m	m	kg
 1 Tieföffel allgemeine Verwendung	370	380	310	0,60 - 0,68*	1,32	335
	480	505	400	0,75 - 0,83*	1,32	375
	560	590	460	0,85 - 0,93	1,32	400
	630	675	520	0,95 - 1,03*	1,32	425
	710	765	580	1,05 - 1,13*	1,32	460
 2 Tieföffel schwierige Arbeit	370	380	310	0,60	1,32	365
	480	505	400	0,75	1,32	410
	560	590	460	0,85	1,32	435
	630	675	520	0,95	1,32	470
	710	765	580	1,05	1,32	505
 3 Grabenaushub mit Auswerfer	200	195	170	0,35 - 0,43*	1,34	375
	265	270	230	0,45 - 0,53*	1,34	410
 4 Grabenräumlöffel mit Zähnen	280	-	-	2,40	0,71	400
	420	-	-	1,25	1,00	350
	620	-	-	1,80	1,00	465
 5 Grabenräumlöffel mit drehbarer Schneide (glatt oder gezahnt)	260	-	-	2,20	0,68	485
	280	-	-	2,40	0,68	455
	420	-	-	1,25	0,97	385
	620	-	-	1,80	0,97	510
 6 Trapezlöffel	340	-	-	0,35 - 2,10	1,04	335
	400	-	-	0,50 - 2,60	1,04	400

 Wahlweise kann der Bagger mit einem hydraulischen Schnellwechsler, der die Standardlöffel aufnimmt, ausgestattet werden.

Standardlöffel mit auswechselbaren Zähnen.

* Option : Seitenschneider.

ZWEISCHALENGREIFER

	CAPACITE		LARGEUR	POIDS
	L		m	kg
 1 Grabenaushub mit Auswerfer	100		0,32	435
	145		0,47	495
	210		0,65	665
 2 Erdbau	250		0,79	545
	400		0,96	640
 3 Umschlag	400		0,97	535
	550		1,08	540
 4 Rundlochgreife Mehrschalengreifer	175		Ø 1,23	575
	70		0,43	435
	130		0,60	475
 5 Steine*	-		Ø 1,55	830
	▲ -		Ø 1,56	950
 6 Holzgreifer	0,1 - 0,9 m ²		0,72	675

* mit answechselbaren Spitzen ▲ Herzförmige Schalen

STANDARD- AUSRÜSTUNG

- Motor mit geringem Schadstoffausstoß (Europäische Normen)
- automatische Leerlaufstellung des Motors
- Dachfenster
- "Load sensing" -Regelung
- Rohrbruchsicherung an Ausleger und Pendelarm
- Geschwindigkeitsprogrammierer "Inching"
- Überlastwarneinrichtung
- Druckbegrenzungsventile an Ausleger und Pendelarm
- Sicherheitsgurt

- Schwenktriebemotor mit automatischer statischer Bremse
- Sitz mit pneumatischer Federung
- Steg für Wartung und Zugang zu den Oberwagenkomponenten
- Zentrale Schmierung der Ausrüstungen
- Hilfskreis Hammer
- Hilfskreis Greiferrotation
- Verschließbare Abdeckung mit Öffnungsunterstützung (Motorhaube)

SONDER- AUSSTATTUNGEN

- Elektrische Dieselpumpe
- Einbruchsichere Kabine
- Kabinenschutz
- Feuerlöscher
- Rundumleuchte
- Schnellwechsler
- Schutz der Drehdurchführung
- Kaltstarthilfe
- Klimaanlage

Die Standard- und Sonderausstattungen können je nach Land unterschiedlich sein.

Entspricht der geänderten Richtlinie 89/392/CEE 

ANMERKUNG: Die Standard- und als Option erhältlichen Ausrüstungen können je nach Anfrage oder gesetzlichen Sonderbestimmungen je nach Land variieren. Die Bilder können nicht serienmäßig erhältliche oder nicht erwähnte Geräte zeigen. Außerdem behält sich die Firma CASE FRANCE das Recht zur Änderung der Spezifikationen ihrer Maschinen ohne Vorankündigung vor und dies ohne jegliche Verpflichtung, die durch diese Änderungen entstehen könnten.



CASE

Für Deutschland :
Case Poclairn GmbH
Heinrich-Fuchs-Straße 124
69126 HEIDELBERG
Tel. 0 62 21 318 701

Für andere Länder :
Case Europe
18, Place des Nymphéas
ZI Paris Nord II
95915 ROISSY CDG Cedex
FRANCE
Tel. : (33) 01 49 90 23 00
Fax : (33) 01 49 90 26 15