

CASE

Radbagger

Motor Case : 162 PS - 119,3 kW
Betriebsgewicht 19 - 21,6 t (max. : 23 t)
Tieflöffel : 460 - 1200 L



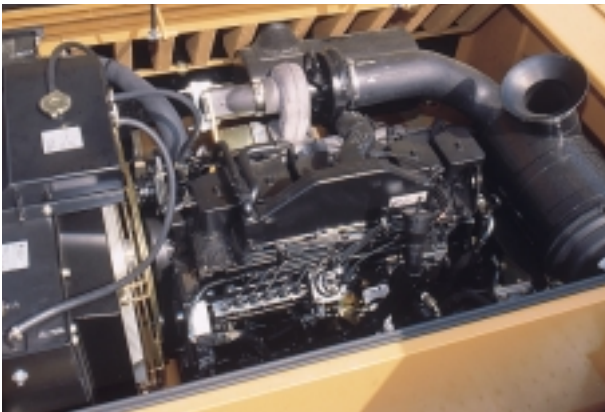
Alliance
1188 PLUS

M I T U N S B E W E G T S I C H W A S



MOTOR

Fabrikat	CASE
Typ	6TA-590
Zylinderzahl.....	6
Turbo	ja
Hubraum.....	5880 cm ³
Bohrung und Hub	102 x 120 mm
Kühlsystem.....	Wasser
Leistung SAE.....	119,3 kW (162 PS)
Leistung EEC 80/1269	113 kW (153,5 PS)
Drehzahl.....	2000 U/min
Trockenluftfilter mit Vorabscheider, Haupt- und Sicherheitselement	
Schadstoffarmer Motor hält aktuelle und zukünftige europäische Emissionsrichtlinien ein	



FÜLLMENGEN

Motoröl.....	14,3 l
Kraftstofftank.....	330 l
Hydrauliktank.....	180 l
Gesamtes Hydrauliksystem (inkl.Tank)	288 l



HYDRAULIKANLAGE

Regulierbarer Kreislauf "Load sensing Regulierung" mit unabhängigen und gleichzeitigen Bewegungen. Elektronische Steuerung der Hydraulikleistung. System "Powersensor" für optimale Nutzung der Motorleistung.

3 Steuerarten

FEIN : speziell für Hub- und extreme Präzisionsarbeiten (Abschrägung, Endarbeiten, Profilarbeiten, usw...) Der Druck im Kreislauf der Werkzeuge nimmt permanent um 30 bar im Verhältnis zu den anderen Steuerarten zu (wodurch eine Zunahme der Hubkapazität erreicht wird), die verringerte Leistung erlaubt außerdem Präzision und Sicherheit im Positionieren der Ladung.

ÖKO : für gewöhnliche Arbeiten

MAXI : in dieser Position verfügt der Benutzer über die maximale Leistung (Hochleistung, schwierige Arbeiten).

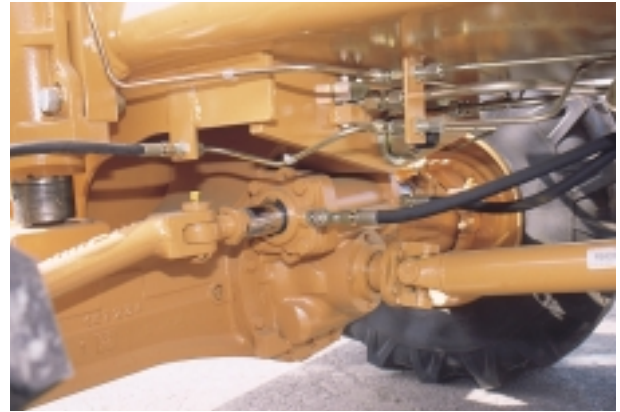
Leerlauf des Motors.

Um Spritverbrauch und Lärmbelästigung zu verringern,

kann der Benutzer den Motor automatisch oder manuell in Leerlauf schalten.

Automatik : einige Sekunden nachdem die Steuerhebel zum letzten Mal benutzt wurden.

Manuell : indem ein Schalter auf dem Schaltpult gedrückt wird Durch Ansteuerung einer Funktion kehrt man zur normalen Drehzahl zurück.



PUMPEN

Eine variable Tandem-Verstellpumpe für Fahren und Ausrüstung :

- Ölmenge

Eine variable Verstellpumpe für Schwenken :

- Ölmenge

Arbeitsdruck in Öko- oder Maxi-Modus.....

Arbeitsdruck in FEIN-Modus.....

Parallel angeordnete Ventilblöcke mit geschlossenem Kreislauf für Ausrüstung und Fahren. Ölmenge- und Druckregelung für jede Funktion unabhängig vom Druck.

Ölkühlerventilator über Motor angetrieben

Selbstschmierende Drehdurchführung.



ELEKTRISCHE ANLAGE

Wartungsfreie Batterien 2 x 12 V - 120 Ah
Staubdichter und spritzwassergeschützter Schaltschrank (IP53) mit aufgedruckter Schaltplan.

Betriebsspannung..... 24 V

Batterie Hauptschalter..... ja

Kabinenspannungswandler..... 12 V - 10 Ah



OBERWAGEN

Schweißkonstruktion in Modulbauweise.

Wartungssteg, der den Zugang zu den verschiedenen Bauteilen ermöglicht.

Schalldämmende Verkleidung. Motorhaube und sämtliche Türen sind abschließbar.

SCHWENKWERK

Antrieb über Axialkolbenölmotor mit Planetengetriebe.

Automatische wartungsfreie Lamellenfeststellbremse.

Schwenkgeschwindigkeit..... 8,5 U/min

Innenverzahnter Drehkranz mit gekreuzten Schrägrollen.

Abschmierpunkte für Lager und Verzahnung zentralisiert.

KABINE

Demontierbar, schallisoliert, auf Gummiblöcke montiert.
Zweiteilige Windschutzscheibe, einschiebbar mit Unterstützung und Verriegelung in Position..
Türscheibe in Schiebeausführung.
Visier des Kabinendachs transparent und unzerbrechlich (Polycarbonat).
Getönte Scheiben, Sicherheitsspiegel.



AHREN

Komfortsitz, Multipositionsverstellung, Einstellung auf Fahrergewicht, mit Kopfstütze.
Hydraulisch unterstützte Bedienung mit Bedienhebeln mit elektrischen Schaltern zur Betätigung der Optionen (4 Schalter).
Scheibenwischer mit zwei Geschwindigkeiten.
Scheibenwaschanlage.
Verstellbare Heizung, Enteisierung und 2-Stufen-Lüftung.
Deckenbeleuchtung, Zigarettenanzünder, Sonnenblende
Steckdose 12 Volt Gleichstrom.
Arbeitsscheinwerfer auf Oberwagen.
Arbeitsscheinwerfer an der Ausrüstung.
Annullieren der Befehle durch Anheben des linken Bedienhebelträgers.
Mechanisches Blockieren des Oberwagens von der Kabine aus für Fahren oder Transport.
Bei Ausfall des Verbrennungsmotors Steuerung zum Absenken der Ausrüstung auf den Boden.
Instrumententafel mit Temperaturanzeige des Verbrennungsmotors, Stundenzähler, Kraftstoffanzeige.
Alarmleuchtanzeigen, Motoröldruck, Batterieladung, Filterverstopfung (Luft- und Motorölfilter).
Test der Alarmleuchten.



UNTERWAGEN

Konstruktion in Baukastenweise.
Wahlweise Schild oder Abstützpratzen.
Lenkachse mit automatischer Pendelachsblokkierung, auch manuell schaltbar.

BEREIFUNG

8-fach 11.00-20 (Zwillingreifen mit Zwischenringen)

BREMSEN

Nasse, wartungsfreie Einscheibenbremsen.
Nasse Lamellenbremse in dem Getriebe.
Arbeitsbremse : Elektrohydraulische Betätigung,

Wirkung auf die 4 Räder und Getriebe.

Betriebsbremse : Hydraulisches Zweikreisbremssystem über Pedal, Wirkung auf die 4 Räder.

Hydrostatische Motorbremse.

Feststellbremse : Automatische Bremse, Wirkung auf das Getriebe.

FAHRANTRIEB

Vorwahl der Fahrtrichtung über Handhebel, wobei jede gewünschte Fahrgeschwindigkeit über diese progressive Steuerung vorgewählt werden kann.

Automatischer, hydraulischer Geschwindigkeitsbegrenzer bei Talfahrt.

Steigfähigkeit45 %

Wenderadius9,02 m

Servolenkung

Fahrtrieb durch Axialkolbenölmotor mit stufenloser Einstellung der maximalen Geschwindigkeit über Handhebel.

Fahrgeschwindigkeiten über Fußpedal.

Geländegangvon 0 bis 7,3 km/h

Straßengangvon 0 bis 24,5 km/h



AUSRÜSTUNG

Große Auswahl an Ausrüstungen:

5 Auslegerarten

5 Pendelarme, Greiferpendelarm

Große Auswahl an Löffeln, Greifern und Anbaugeräten

Hydraulischer Schnellwechsler optional

Zentral Schmierleiste aller Gelenke, vom Boden aus erreichbar

abgedichtete Gelenke

doppelt wirkende Zylinder mit Endlagendämpfung

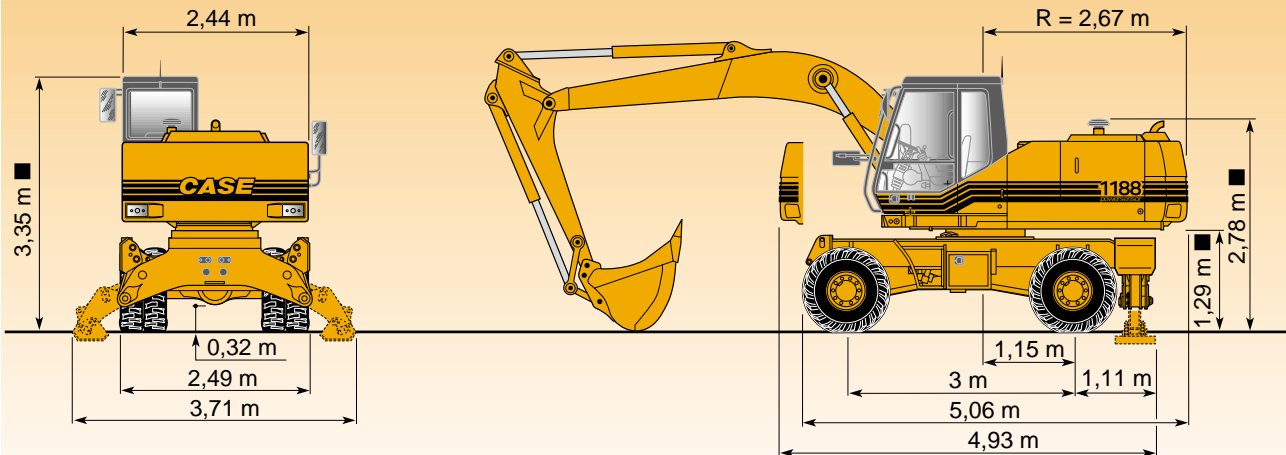
Löffelgelenke mit Spielausgleich



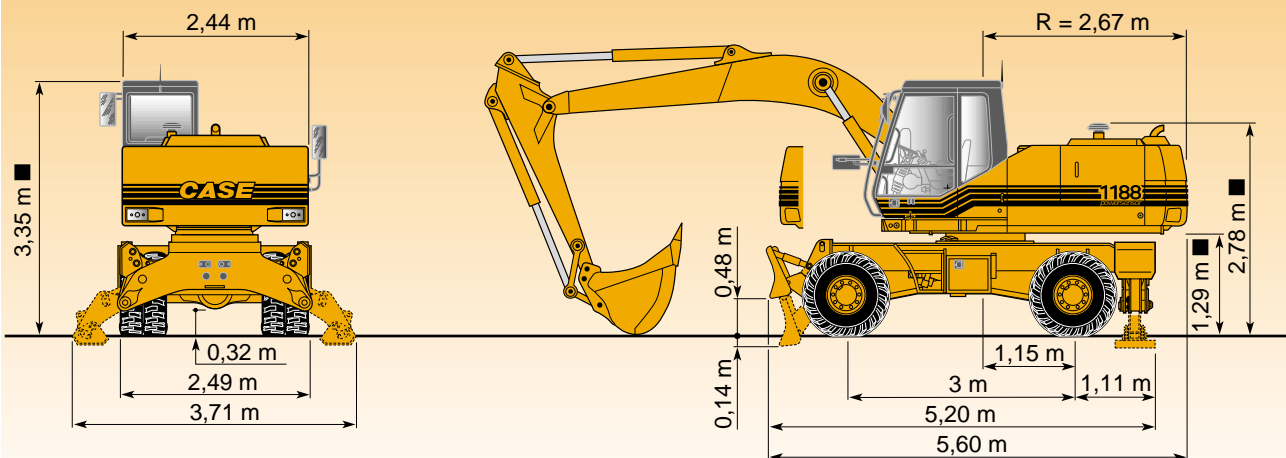


ABMESSUNGEN

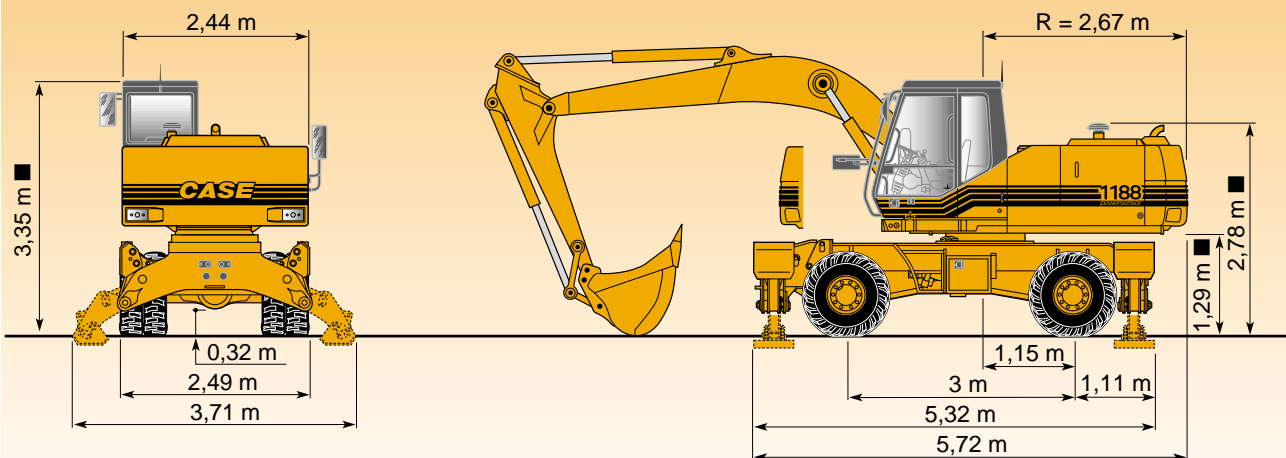
1188 P2A



1188 P2AL

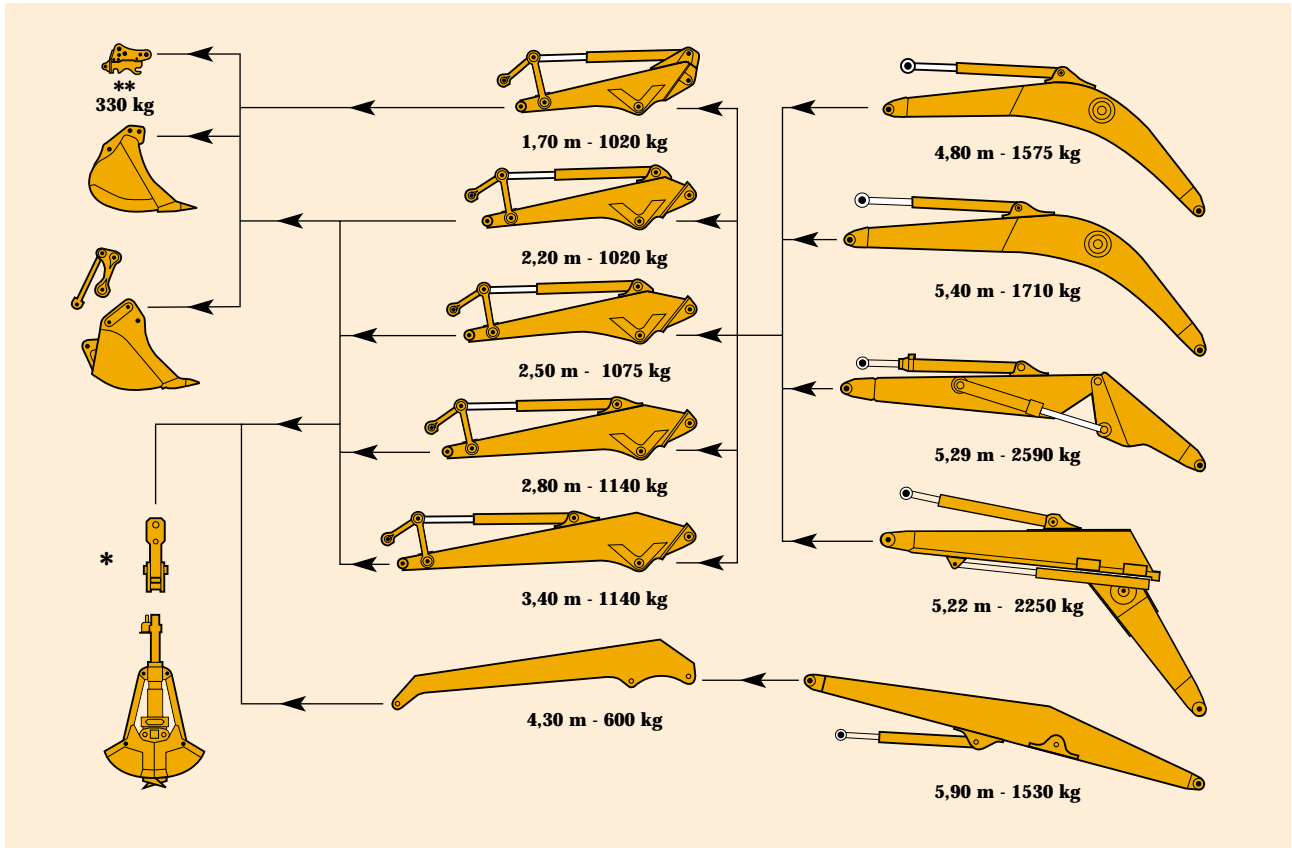


1188 P4A



■ Reifen 18-22,5 : + 5 cm

MONTAGE UND GEWICHT DER AUSTRÜSTUNGEN



Weitere Löffel und Ausrüstungen auf Anfrage

* Die Umrüstung von Tieflöffel auf Greifer geschieht mittels einer speziellen Greiferkupplung, die an den Löffelgelenken anstelle des Tieflöffels befestigt wird. Bei längerem Gebrauch des Greifers empfiehlt sich, die Funktion des Tieflöffels zu deaktivieren.

** Hydraulischer Schnellwechsler auf Wunsch.

TRANSPORTABMESSUNGEN UND GEWICHTE

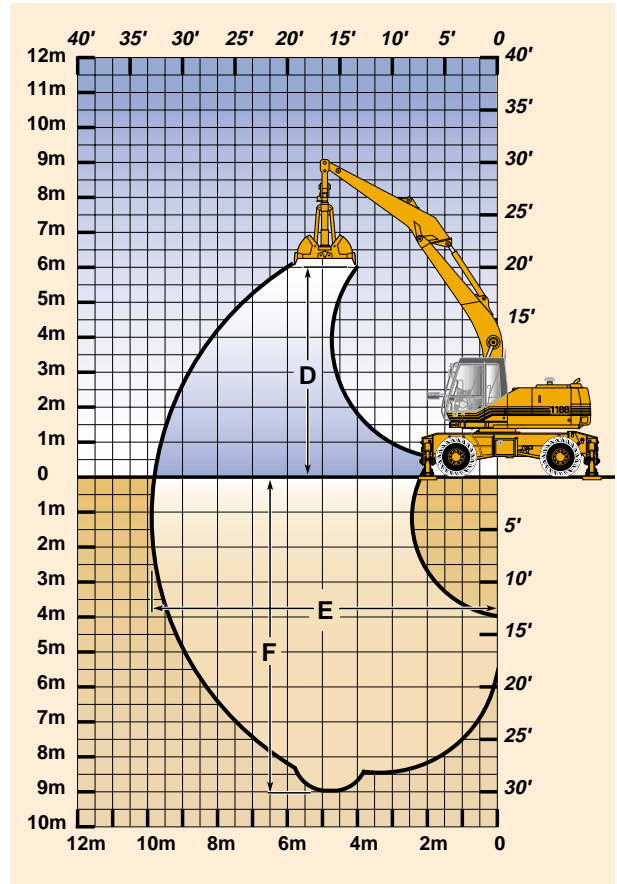
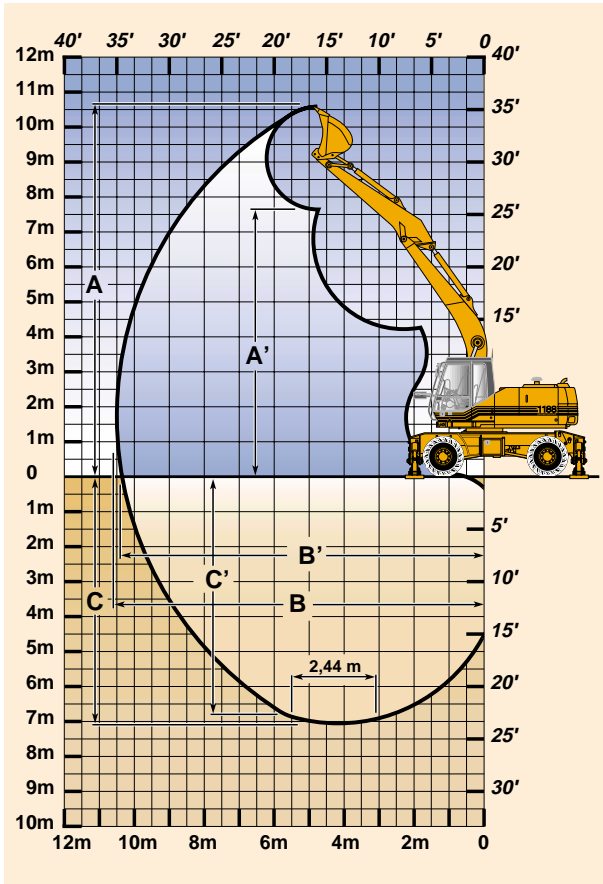
	1188 P2A			1188 P2AL			1188 P4A			
	A* m	B m	 kg ■	A* m	B m	 kg ■	A* m	B m	 kg ■	
	1,70 m	3,20	9,30	18 985	3,45	9,45	19 645	3,45	9,45	20 460
	2,20 m	3,30	8,85	18 990	3,70	9,00	19 650	3,75	9,00	20 465
	2,50 m	3,50	8,80	19 045	3,85	8,70	19 705	3,85	8,85	20 520
	2,80 m	3,85	8,85	19 105	4,05	8,70	19 765	4,05	8,65	20 580
	3,40 m	4,20	8,60	19 105	4,35	8,40	19 765	4,40	8,40	20 580
	1,70 m	3,40	10,05	19 120	3,40	10,05	19 780	3,40	10,05	20 595
	2,20 m	3,30	9,55	19 125	3,30	9,55	19 785	3,30	9,55	20 600
	2,50 m	3,35	9,55	19 180	3,65	9,55	19 840	3,65	9,55	20 655
	2,80 m	3,45	9,50	19 240	3,80	9,45	19 900	3,80	9,45	20 715
	3,40 m	4,25	9,25	19 240	4,90	8,85	19 900	4,85	8,85	20 715
	1,70 m	3,15	9,60	19 965	2,90	9,80	20 625	2,90	9,80	21 440
	2,20 m	3,15	9,55	19 965	3,20	9,55	20 625	3,20	9,60	21 440
	2,50 m	3,25	9,35	20 020	3,25	9,35	20 680	3,25	9,35	21 495
	2,80 m	3,35	9,35	20 080	3,45	9,25	20 740	3,50	9,25	21 555
	3,40 m	3,65	9,20	20 085	4,10	9,05	20 745	4,15	9,05	21 560
	1,70 m	3,35	9,55	19 665	3,35	9,55	20 325	3,35	9,55	21 140
	2,20 m	3,30	9,00	19 665	3,55	9,10	20 325	3,55	9,10	21 140
	2,50 m	3,30	9,00	19 720	3,75	9,10	20 380	3,75	9,10	21 195
	2,80 m	3,60	8,90	19 785	3,90	8,75	20 445	3,90	8,75	21 260
	3,40 m	4,75	8,35	19 785	5,20	8,15	20 445	5,20	8,15	21 260
	4,30 m	2,95	9,20	17 745	2,95	9,20	18 405	2,95	9,20	19 220

■ Reifen 11.00 x 20 : + 360 kg

▲ Ohne Greifer

* Achtung : Kabinenhöhe vom Boden 3,40 m

REICHWEITEN TIEFLÖFFEL - ZWEISCHALENGREIFFER



	4,80 m					5,40 m														
	1,70 m	2,20 m	2,50 m	2,80 m	3,40 m	1,70 m	2,20 m	2,50 m	2,80 m	3,40 m	1,70 m	2,20 m	2,50 m	2,80 m	3,40 m	1,70 m	2,20 m	2,50 m	2,80 m	3,40 m
A m	9,10	9,45	9,70	9,80	10,15	9,65	9,95	10,15	10,30	10,70	10,25	10,65	10,75	11,15	11,60	9,80	10,15	10,40	10,60	11,00
A' m	6,15	6,40	6,65	6,80	7,15	6,65	6,95	7,15	7,30	7,70	7,25	7,60	7,65	8,15	8,60	6,80	7,15	7,35	7,55	7,95
B m	8,25	8,70	9,00	9,25	9,80	8,90	9,35	9,60	9,90	10,50	8,85	9,35	9,65	9,95	10,55	8,70	9,20	9,40	9,70	10,30
B' m	8,05	8,55	8,80	9,10	9,65	8,70	9,15	9,45	9,75	10,30	8,60	9,10	9,45	9,70	10,30	8,50	9,00	9,25	9,55	10,10
C m	4,55	5,05	5,35	5,65	6,25	5,10	5,60	5,90	6,20	6,80	4,70	5,10	5,55	5,70	6,30	4,50	5,00	5,30	5,60	6,20
C' m	4,20	4,80	5,10	5,45	6,05	4,85	5,40	5,70	6,00	6,60	4,60	5,00	5,40	5,60	6,20	4,25	4,80	5,10	5,40	5,95
daN	12 850	10 750	9 850	9 050	7 800	12 850	10 750	9 850	9 050	7 800	12 850	10 750	9 850	9 050	7 800	12 850	10 750	9 850	9 050	7 800
daN	13 950	11 700	10 650	9 850	8 500	13 950	11 700	10 650	9 850	8 500	13 950	11 700	10 650	9 850	8 500	13 950	11 700	10 650	9 850	8 500
daN	14 900	14 900	14 900	14 900	14 900	14 900	14 900	14 900	14 900	14 900	14 900	14 900	14 900	14 900	14 900	14 900	14 900	14 900	14 900	14 900
daN	16 150	16 150	16 150	16 150	16 150	16 150	16 150	16 150	16 150	16 150	16 150	16 150	16 150	16 150	16 150	16 150	16 150	16 150	16 150	16 150
D m	-	4,60	4,85	5,00	5,30	-	5,15	5,35	5,45	5,95	-	5,80	5,85	6,30	6,80	-	5,35	5,55	5,75	6,15
E m	-	8,10	8,40	8,65	9,20	-	8,75	9,00	9,30	9,85	-	8,75	9,05	9,35	9,90	-	8,60	8,80	9,10	9,70
F m	-	6,80	7,10	7,40	8,00	-	7,40	7,70	8,00	8,60	-	6,90	7,30	7,50	8,10	-	6,75	7,05	7,35	7,95

* bei 350 bar ** bei 380 bar (FEIN Modus)



1188 P2A - AUSLEGER 4,80 m

1188 P2AL - AUSLEGER 4,80 m

1188 P4A - AUSLEGER 4,80 m

Pendelarm 1,70 m und Löffel 970 I

Pendelarm 1,70 m und Löffel 970 I

Pendelarm 1,70 m und Löffel 970 I

Reichweite	3 m		4,50 m		6 m		7,50 m		3 m		4,50 m		6 m		7,50 m		3 m		4,50 m		6 m		7,50 m		
	gerade	360°	gerade	360°	gerade	360°	gerade	360°	gerade	360°	gerade	360°	gerade	360°	gerade	360°	gerade	360°	gerade	360°	gerade	360°	gerade	360°	
7,50 m																									
6,0 m				6100*																					
4,5 m	10150*		6850*	6300	5500*	3800			10300*		6900*	5500*	4650			10350*		6900*		5550*					
3,0 m			8050*	5800	5900*	3650					8100*	7150	5900*	4450					8100*	5900*	5900	5900			
1,5 m			8700*	5400	6100*	3450					8700*	6700	6100*	4250					8700*	6100*	5700				
0	7900*		8250*	5250	5850*	3350			8150*	8250*	6550	5800*	4150			8250*		8250*		5800*	5600				
-1,5 m	8950*		6800*	5300					8850*		6750*	6600				8800*		6700*							
-3,0 m																									
-4,5 m																									
max. Reichweite	6,90 m		(gerade) 5150*		(360°) 2800				max. Reichweite 6,90 m		(gerade) 5150*		(360°) 3450				max. Reichweite 6,90 m		(gerade) 5150*		(360°) 4600				

Pendelarm 2,20 m und Löffel 970 I

Pendelarm 2,20 m und Löffel 970 I

Pendelarm 2,20 m und Löffel 970 I

Reichweite	3 m		4,50 m		6 m		7,50 m		3 m		4,50 m		6 m		7,50 m		3 m		4,50 m		6 m		7,50 m		
	gerade	360°	gerade	360°	gerade	360°	gerade	360°	gerade	360°	gerade	360°	gerade	360°	gerade	360°	gerade	360°	gerade	360°	gerade	360°	gerade	360°	
7,50 m				5000*																					
6,0 m				5450*	4550*	3950																			
4,5 m	7900*		6300*	5150*	3900				8250*		6350*	5200*	4700			8400*		6350*		5200*					
3,0 m			7650*	5950	5650*	3700					7700*	7300	5700*	4500					7700*		5700*				
1,5 m			8600*	5500	6050*	3500					8600*	6800	6050*	4300					8600*	6050*	5750				
0	7900*		8550*	5250	6000*	3350			8050*	8550*	6600	6000*	4150			8100*		8550*		6000*	5600				
-1,5 m	10600*		7450*	5250	5150*	3350			10550*		7400*	6600	5100*	4150			10500*		7400*		5050*				
-3,0 m			6850*	4950*					6700*		4800*								6650*		4750*				
-4,5 m																									
max. Reichweite	7,35 m		(gerade) 4650*		(360°) 2500				max. Reichweite 7,35 m		(gerade) 4650*		(360°) 3100				max. Reichweite 7,35 m		(gerade) 4650*		(360°) 4100				

Pendelarm 2,50 m und Löffel 970 I

Pendelarm 2,50 m und Löffel 970 I

Pendelarm 2,50 m und Löffel 970 I

Reichweite	3 m		4,50 m		6 m		7,50 m		3 m		4,50 m		6 m		7,50 m		3 m		4,50 m		6 m		7,50 m		
	gerade	360°	gerade	360°	gerade	360°	gerade	360°	gerade	360°	gerade	360°	gerade	360°	gerade	360°	gerade	360°	gerade	360°	gerade	360°	gerade	360°	
7,50 m																									
6,0 m						4450*	4000																		
4,5 m				5900*	4950*	3900																			
3,0 m	12150*	12000	7300*	6050	5450*	3700	4100*	2450																	
1,5 m	5400*	8400*	5550	5950*	3500	4550*	2350																		
0	7800*	8600*	5250	6000*	3350				7950*	8600*	6550	6000*	4150			8000*		8600*		6000*	5550				
-1,5 m	11400*	10500	7750*	5200	5350*	3300			11300*		7700*	6500	5300*	4100			11250*		7650*		5300*				
-3,0 m			7900*	5550*	5350				7750*		5450*								7700*		5400*				
-4,5 m																									
max. Reichweite	7,65 m		(gerade) 3900*		(360°) 2300				max. Reichweite 7,65 m		(gerade) 3900*		(360°) 2850				max. Reichweite 7,65 m		(gerade) 3900*		(360°) 3850				

Pendelarm 2,80 m und Löffel 970 I

Pendelarm 2,80 m und Löffel 970 I

Pendelarm 2,80 m und Löffel 970 I

Reichweite	3 m		4,50 m		6 m		7,50 m		3 m		4,50 m		6 m		7,50 m		3 m		4,50 m		6 m		7,50 m		
	gerade	360°	gerade	360°	gerade	360°	gerade	360°	gerade	360°	gerade	360°	gerade	360°	gerade	360°	gerade	360°	gerade	360°	gerade	360°	gerade	360°	
7,50 m																									
6,0 m						4150*	4050																		
4,5 m				5000*	4650*	3950	3100*	2550																	
3,0 m	11200*	6950*	6100	5250*	3700	4350*	2450																		
1,5 m	6650*	8200*	5550	5800*	3500	4500*	2350																		
0	7750*	8600*	5250	6000*	3350	4350*	2250																		
-1,5 m	11850*	10400	7950*	5150	5500*	3250			11950*		7900*	6450	5500*	4050			11950*		7900*		5450*				
-3,0 m			8850*	6100*	5250				8700*		6000*								8650*		5950*				
-4,5 m																									
max. Reichweite	7,95 m		(gerade) 3350*		(360°) 2150				max. Reichweite 7,95 m		(gerade) 3350*		(360°) 2650				max. Reichweite 7,95 m		(360°) 3350*						

Pendelarm 3,40 m und Löffel 970 I

Pendelarm 3,40 m und Löffel 970 I

Pendelarm 3,40 m und Löffel 970 I

Reichweite	3 m		4,50 m		6 m		7,50 m		3 m		4,50 m		6 m		7,50 m		3 m		4,50 m		6 m		7,50 m		
	gerade	360°	gerade	360°	gerade	360°	gerade	360°	gerade	360°	gerade	360°	gerade	360°	gerade	360°	gerade	360°	gerade	360°	gerade	360°	gerade	360°	
7,50 m						3000*																			
6,0 m						3400*																			
4,5 m						3800*	3300*	2600																	
3,0 m	8350*		6000*	4900*	3850	4050*	2500																		
1,5 m	10400*		7750*	5750	5550*	3550	4400*	2400																	
0	7950*		8550*	5350	5950*	3350	4450*	2300																	
-1,5 m	10500*	10400	8350*	5150	5800*	3250	4100*	2250																	
-3,0 m			10650*	10550	7000*	5200	4750*	3250																	
-4,5 m			6050*	4000*																					
max. Reichweite	8,50 m		(gerade) 2550*		(360°) 1900				max. Reichweite 8,50 m		(gerade) 2550*		(360°) 2350				max. Reichweite 8,50 m		(360°) 2550*						

- Maschine im «FEIN» Modus
- Hubkapazität nach Norm SAE J 1097 / ISO 10567 / DIN 15019-2.
- Die in kg angegebenen Lasten gehen nicht über 75% der Kipplast oder 87% der Hydraulikhubkraft
- Die aufgelisteten Werte gelten auf festem, ebenem Untergrund. Als Reichweite gilt der horizontal gemessene Abstand zwischen der Drehkranzmitte an dem Lastaufhängepunkt. Werden Löffel und Löffelzylinder vollständig abgebaut und die Last am Ende des Löffelstiels aufgehängt, erhöht sich die Traglast um 1085 kg (1065 daN).
- Die mit einem Sternchen (*) gekennzeichneten Hubkräfte geben die Hydraulikgrenze an.
- Wenn die Maschine mit einer Schnellbefestigung ausgestattet ist, das Gewicht dieser Ausstattung von der Lastangabe in den Tabellen abziehen, um die tatsächliche Hubkapazität zu erhalten.



1188 P2A - AUSLEGER 5,40 m

1188 P2AL - AUSLEGER 5,40 m

1188 P4A - AUSLEGER 5,40 m

Pendelarm 1,70 m und Löffel 970 I

Pendelarm 1,70 m und Löffel 970 I

Pendelarm 1,70 m und Löffel 970 I

Reichweite	3 m		4,50 m		6 m		7,50 m		3 m	4,50 m		6 m		7,50 m		3 m	4,50 m		6 m		7,50 m							
	gerade	360°	gerade	360°	gerade	360°	gerade	360°		gerade	360°	gerade	360°	gerade	360°		gerade	360°	gerade	360°	gerade	360°	gerade	360°				
7,50 m			5450*								5400*							5400*										
6,0 m			5650*		4800*	3850					5700*		4800*	4700				5700*		4800*								
4,5 m			6700*	6100	5150*	3750					6750*	5150*	4550				6750*	5150*	5150*									
3,0 m			7950*	5450	5600*	3500					7950*	6750	5600*	4300				8000*		5600*								
1,5 m			8400*	5000	5900*	3250					8350*	6300	5900*	4050				8350*	5900*	5500								
0			7900*	4950	5750*	3150					7850*	6250	5700*	3950				7850*		5700*	5400							
-1,5 m	8050*		6750*	5000	4950*	3200			8000*		6700*	6300	4900*	4000			7950*	6700*	4900*									
-3,0 m	5500*		4600*						5400*		4500*						5350*		4500*									
-4,5 m																												
max. Reichweite	7,50 m		(gerade) 4450*				(360°) 2300		max. Reichweite		7,50 m		(gerade) 4450*				(360°) 2850		max. Reichweite		7,50 m		(gerade) 4450*				(360°) 3850	

Pendelarm 2,20 m und Löffel 970 I

Pendelarm 2,20 m und Löffel 970 I

Pendelarm 2,20 m und Löffel 970 I

Reichweite	3 m		4,50 m		6 m		7,50 m		3 m	4,50 m		6 m		7,50 m		3 m	4,50 m		6 m		7,50 m							
	gerade	360°	gerade	360°	gerade	360°	gerade	360°		gerade	360°	gerade	360°	gerade	360°		gerade	360°	gerade	360°	gerade	360°	gerade	360°				
7,50 m																												
6,0 m				5100*	4450*	3950						4450*						5150*		4450*								
4,5 m	9550*		6200*	4850*	3800	4150*	2500		9700*		6250*	4850*	4600	4150*	3050		9750*	6250*	4850*	4150*	4050							
3,0 m			7550*	5650	5400*	3550	4300*	2400			7600*	6950	5400*	4350	4300*	2950		7600*		5400*	4350*	3950						
1,5 m			8350*	5150	5800*	3300	4450*	2300			8400*	6450	5800*	4100	4450*	2850		8400*	5850*	5550	4450*	3850						
0			4050*	8200*	5000	5850*	3200	4300*	2200		4250*	8200*	6300	5850*	4000	4300*	2800		4300*	8200*	5800*	5400	4300*	3800				
-1,5 m	9550*		7300*	5000	5300*	3150			9750*		7300*	6300	5250*	3950			9750*	7300*	5250*									
-3,0 m	7250*		5550*	5150					7100*		5450*						7100*		5450*									
-4,5 m																												
max. Reichweite	8,00 m		(gerade) 4100*				(360°) 2050		max. Reichweite		8,00 m		(gerade) 4100*				(360°) 2600		max. Reichweite		8,00 m		(gerade) 4100*				(360°) 3500	

Pendelarm 2,50 m und Löffel 970 I

Pendelarm 2,50 m und Löffel 970 I

Pendelarm 2,50 m und Löffel 970 I

Reichweite	3 m		4,50 m		6 m		7,50 m		3 m	4,50 m		6 m		7,50 m		3 m	4,50 m		6 m		7,50 m							
	gerade	360°	gerade	360°	gerade	360°	gerade	360°		gerade	360°	gerade	360°	gerade	360°		gerade	360°	gerade	360°	gerade	360°	gerade	360°				
7,50 m																												
6,0 m						4200*	4000					4200*							4200*									
4,5 m	8600*		5800*	4600*	3850	3950*	2500		8750*		5850*	4650*	4000*	3050		8800*	5900*	4650*	4000*									
3,0 m			7250*	5700	5200*	3550	4200*	2400			7300*	7050	5250*	4400	4200*	2950		7300*		5250*	4200*	3950						
1,5 m			8250*	5200	5700*	3300	4350*	2250			8250*	6500	5700*	4100	4350*	2850		8250*	5700*	5550	4400*	3850						
0			4400*	8300*	4950	5800*	3150	4300*	2200		4550*	8250*	6250	5800*	3950	4300*	2750		4600*	8250*	5800*	5400	4300*	3750				
-1,5 m	8800*		7550*	4950	5400*	3100			9000*		7500*	6250	5400*	3900			9050*	7500*	5350*	5350								
-3,0 m	8100*		5950*	5050	4150*	3200			8000*		5900*	4100*	4000			7950*		5850*	4050*									
-4,5 m			2750*																									
max. Reichweite	8,25 m		(gerade) 3850*				(360°) 1900		max. Reichweite		8,25 m		(gerade) 3850*				(360°) 2400		max. Reichweite		8,25 m		(gerade) 3850*				(360°) 3300	

Pendelarm 2,80 m und Löffel 970 I

Pendelarm 2,80 m und Löffel 970 I

Pendelarm 2,80 m und Löffel 970 I

Reichweite	3 m		4,50 m		6 m		7,50 m		3 m	4,50 m		6 m		7,50 m		3 m	4,50 m		6 m		7,50 m							
	gerade	360°	gerade	360°	gerade	360°	gerade	360°		gerade	360°	gerade	360°	gerade	360°		gerade	360°	gerade	360°	gerade	360°	gerade	360°				
7,50 m																												
6,0 m						3950*	3150*	2550				3950*	3200*	3150					3900*									
4,5 m			5450*	4400*	3850	3800*	2500				5550*	4400*	3800*	3100		5500*	4400*	3800*										
3,0 m			6900*	5800	5050*	3600	4050*	2400			6950*	5050*	4400	4050*	2950		7000*		5050*	4050*	3950							
1,5 m			8050*	5200	5550*	3300	4300*	2250			8050*	6550	5600*	4100	4300*	2800		8050*	5600*	5550	4300*	3800						
0			4550*	8300*	4950	5750*	3100	4300*	2150		4650*	8250*	6250	5750*	3900	4300*	2700		4700*	8250*	5750*	5350	4300*	3700				
-1,5 m	8200*		7700*	4850	5500*	3050	3900*	2100		8350*	7650*	6150	5450*	3850	3900*	2700		8400*	7650*	5450*	5300	3900*	3700					
-3,0 m	8900*		6300*	4950	4450*	3100			8800*		6250*	4400*	3900				8750*		6250*	4400*								
-4,5 m									4750*		3450*						4700*		3400*									
max. Reichweite	8,55 m		(gerade) 3400*				(360°) 1750		max. Reichweite		8,55 m		(gerade) 3400*				(360°) 2250		max. Reichweite		8,55 m		(gerade) 3400*				(360°) 3100	

Pendelarm 3,40 m und Löffel 970 I

Pendelarm 3,40 m und Löffel 970 I

Pendelarm 3,40 m und Löffel 970 I

Reichweite	3 m		4,50 m		6 m		7,50 m		3 m	4,50 m		6 m		7,50 m		3 m	4,50 m		6 m		7,50 m	
	gerade	360°	gerade	360°	gerade	360°	gerade	360°		gerade	360°	gerade	360°	gerade	360°		gerade	360°	gerade	360°	gerade	360°
7,50 m																						
6,0 m						3450*	3200*	2650				3450*	3200*						3450*			3200*
4,5 m						4000*	3500*	2600				4000*	3550*	3150				4000*			3550*	
3,0 m			10350*	6250*	6050	4700*	3700	3850*	2450		10500*	6300*	4700*	4500	3850*	3000		10550*		6350*	4700*	3850*
1,5 m			7700*	5450	5350*	3400	4150*	2300			7700*	6750	5400*	4200	4150*	2850		7700*	5400*	4150*	3850	
0			4750*	8300*	5050	5750*																



1188 P2A - TELESKOPAUSLEGER

1188 P2AL - TELESKOPAUSLEGER

1188 P4A - TELESKOPAUSLEGER

Pendelarm 1,70 m und Löffel 970 I

Pendelarm 1,70 m und Löffel 970 I

Pendelarm 1,70 m und Löffel 970 I

Reichweite	3 m		4,50 m		6 m		7,50 m		3 m	4,50 m		6 m		7,50 m		3 m	4,50 m		6 m		7,50 m			
	gerade	360°	gerade	360°	gerade	360°	gerade	360°		gerade	360°	gerade	360°	gerade	360°		gerade	360°	gerade	360°	gerade	360°	gerade	360°
7,50 m			6150*								6150*								6150*					
6,0 m					6250*	5200*	3900						6250*	5200*	4750					6250*	5200*			
4,5 m	11450*		7100*	6250	5400*	3800			11600*		7150*	5450*	4600			11650*		7150*	5450*	5800*				
3,0 m			8100*	5550	5750*	3550					8150*	6900	5800*	4350				8150*	5800*					
1,5 m			8350*	5100	5900*	3300					8350*	6400	5900*	4100				8350*	5900*	5600				
0			7600*	4950	5550*	3200					7600*	6250	5500*	4000				7550*	5500*	5450				
-1,5 m	6900*		6100*	5000	4400*	3200			6850*		6050*	4350*	4000			6800*		6050*	4300*					
-3,0 m			3400*								3300*							3250*						
-4,5 m																								
max. Reichweite	7,35 m		(gerade) 4600*				(360°) 2400		max. Reichweite 7,35 m		(gerade) 4600*				(360°) 3000		max. Reichweite 7,35 m		(gerade) 4600*				(360°) 4050	

Pendelarm 2,20 m und Löffel 970 I

Pendelarm 2,20 m und Löffel 970 I

Pendelarm 2,20 m und Löffel 970 I

Reichweite	3 m		4,50 m		6 m		7,50 m		3 m	4,50 m		6 m		7,50 m		3 m	4,50 m		6 m		7,50 m			
	gerade	360°	gerade	360°	gerade	360°	gerade	360°		gerade	360°	gerade	360°	gerade	360°		gerade	360°	gerade	360°	gerade	360°	gerade	360°
7,50 m			5500*								5500*								5500*					
6,0 m					5700*	4850*	4050						4850*							4850*				
4,5 m	10050*		6650*	6450	5150*	3850			10150*		6650*	5150*	4700			10200*		6700*	5200*	5800*				
3,0 m			7800*	5800	5600*	3600	4400*	2400			7850*	7150	5600*	4450	4400*	3000			7850*	5650*	4400*	4000		
1,5 m			8400*	5250	5900*	3350	4400*	2300			8400*	6550	5900*	4200	4400*	2900			8400*	5900*	5650	4400*	3900	
0			4700*	8050*	5000	5700*	3200				4900*	8000*	6350	5700*	4000				4950*	8000*	5700*	5450		
-1,5 m	8850*		6800*	5000	4900*	3150			8750*		6750*	6300	4850*	4000				8750*	6750*	4850*				
-3,0 m			5600*	4550*							5450*	4450*						5400*	4400*					
-4,5 m																								
max. Reichweite	7,80 m		(gerade) 4200*				(360°) 2150		max. Reichweite 7,80 m		(gerade) 4200*				(360°) 2700		max. Reichweite 7,80 m		(gerade) 4200*				(360°) 3700	

Pendelarm 2,50 m und Löffel 970 I

Pendelarm 2,50 m und Löffel 970 I

Pendelarm 2,50 m und Löffel 970 I

Reichweite	3 m		4,50 m		6 m		7,50 m		3 m	4,50 m		6 m		7,50 m		3 m	4,50 m		6 m		7,50 m			
	gerade	360°	gerade	360°	gerade	360°	gerade	360°		gerade	360°	gerade	360°	gerade	360°		gerade	360°	gerade	360°	gerade	360°	gerade	360°
7,50 m			4900*								4850*								4850*					
6,0 m					4850*	4600*	4050						4600*							4900*	4600*			
4,5 m	7100*		6300*	4950*	3900	4200*	2500		7500*		6350*	4950*	4750	4200*	3100			7750*	6350*	5000*	4200*	4150		
3,0 m			7550*	5850	5450*	3650	4350*	2400			7600*	7250	5450*	4450	4350*	3000			7600*	5450*	4350*	4000		
1,5 m			8300*	5300	5800*	3350	4400*	2300			8350*	6600	5800*	4200	4400*	2850			8350*	5800*	5650	4400*	3900	
0			4900*	8150*	5000	5750*	3150	4150*	2200		5050*	8150*	6300	5750*	4000	4150*	2750		5100*	8100*	5750*	5450	4150*	3800
-1,5 m	9450*		7100*	4950	5050*	3100			9650*		7050*	6250	5050*	3950				9650*	7050*	5000*				
-3,0 m			6600*	5100*	5050	3350*	3200				6450*	5000*	3250*					6400*	4950*	3200*				
-4,5 m																								
max. Reichweite	8,10 m		(gerade) 3950*				(360°) 2000		max. Reichweite 8,10m		(gerade) 3950*				(360°) 2550		max. Reichweite 8,10 m		(gerade) 3950*				(360°) 3450	

Pendelarm 2,80 m und Löffel 970 I

Pendelarm 2,80 m und Löffel 970 I

Pendelarm 2,80 m und Löffel 970 I

Reichweite	3 m		4,50 m		6 m		7,50 m		3 m	4,50 m		6 m		7,50 m		3 m	4,50 m		6 m		7,50 m			
	gerade	360°	gerade	360°	gerade	360°	gerade	360°		gerade	360°	gerade	360°	gerade	360°		gerade	360°	gerade	360°	gerade	360°	gerade	360°
7,50 m			3750*								3800*								3800*					
6,0 m					4100*	4350*	4100						4400*							4100*	4400*			
4,5 m			5250*	4750*	3950	4050*	2500		4850*		5350*	4750*	4050*	3100			4950*	5400*	4750*	4050*				
3,0 m			8900*	7250*	5950	5300*	3650	4200*	2400		8050*	7300*	5300*	4500	4200*	3000			7800*	7300*	5300*	4200*	4000	
1,5 m			8150*	5350	5700*	3350	4350*	2250			8200*	6650	5700*	4200	4350*	2850			8200*	5700*	5650	4350*	3850	
0			5000*	8200*	4950	5750*	3150	4200*	2150		5100*	8200*	6300	5750*	3950	4200*	2750		5150*	8200*	5750*	5400	4200*	3750
-1,5 m	8800*		7350*	4850	5200*	3050			8950*		7300*	6200	5200*	3900				9000*	7300*	5150*				
-3,0 m			7500*	5550*	4950	3800*	3100				7400*	5450*	3700*					7350*	5450*	3700*				
-4,5 m																								
max. Reichweite	8,35 m		(gerade) 3550*				(360°) 1850		max. Reichweite 8,35m		(gerade) 3550*				(360°) 2350		max. Reichweite 8,35 m		(gerade) 3550*				(360°) 3250	

Pendelarm 3,40 m und Löffel 970 I

Pendelarm 3,40 m und Löffel 970 I

Pendelarm 3,40 m und Löffel 970 I

Reichweite	3 m		4,50 m		6 m		7,50 m		3 m	4,50 m		6 m		7,50 m		3 m	4,50 m		6 m		7,50 m			
	gerade	360°	gerade	360°	gerade	360°	gerade	360°		gerade	360°	gerade	360°	gerade	360°		gerade	360°	gerade	360°	gerade	360°	gerade	360°
7,50 m			3300*								3300*								3300*					
6,0 m					3400*	3100*	2700						3400*	3100*						3400*	3100*			
4,5 m			3500*	3900*	3700*	2600					3550*	3900*	3700*	3200			3550*	3950*	3700*	3700*				
3,0 m			10700*	6650*	6250	4950*	3800	4050*	2500		10850*	6700*	5000*	4600	4050*	3050			10900*	6700*	5000*	4050*		
1,5 m			4700*	7900*	5550	5550*	3450	4250*	2300		4650*	7900*	6900	5550*	4300	4250*	2900			4600*	7950*	5550*	4250*	3950
0			5150*	8300*	5100	5750*	3200	4300*	2200		5200*	8300*	6450	5750*	4050	4300*	2750		52					



1188 P2A - VERSTELLAUSLEGER

1188 P2AL - VERSTELLAUSLEGER

1188 P4A - VERSTELLAUSLEGER

Pendelarm 1,70 m und Löffel 970 I

Pendelarm 1,70 m und Löffel 970 I

Pendelarm 1,70 m und Löffel 970 I

Reichweite	3 m		4,50 m		6 m		7,50 m		3 m		4,50 m		6 m		7,50 m		3 m		4,50 m		6 m		7,50 m		
	gerade	360°	gerade	360°	gerade	360°	gerade	360°	gerade	360°	gerade	360°	gerade	360°	gerade	360°	gerade	360°	gerade	360°	gerade	360°	gerade	360°	
7,50 m				5150*																					
6,0 m				5300*		4500*	3750																		
4,5 m				6200*	5950	4750*	3600																		
3,0 m				7350*	5200	5200*	3300	4150*	2200																
1,5 m				7900*	4700	5500*	3050	4200*	2100																
0				7600*	4600	5450*	2950																		
-1,5 m				6600*	4700	4750*	3000																		
-3,0 m																									
-4,5 m																									
max. Reichweite	7,55 m		(gerade) 4150*		(360°) 2100				max. Reichweite 7,55 m		(gerade) 4150*		(360°) 2700				max. Reichweite 7,55 m		(gerade) 4150*		(360°) 3700				

Pendelarm 2,20 m und Löffel 970 I

Pendelarm 2,20 m und Löffel 970 I

Pendelarm 2,20 m und Löffel 970 I

Reichweite	3 m		4,50 m		6 m		7,50 m		3 m		4,50 m		6 m		7,50 m		3 m		4,50 m		6 m		7,50 m		
	gerade	360°	gerade	360°	gerade	360°	gerade	360°	gerade	360°	gerade	360°	gerade	360°	gerade	360°	gerade	360°	gerade	360°	gerade	360°	gerade	360°	
7,50 m				4550*																					
6,0 m				4750*		4150*	3850																		
4,5 m				5700*	4500*	3700	3850*	2300																	
3,0 m				6950*	5450	5000*	3400	4050*	2250																
1,5 m				7850*	4900	5450*	3100	4150*	2100																
0				7850*	4650	5550*	2950	4050*	2050																
-1,5 m				7100*	4700	5100*	2950																		
-3,0 m																									
-4,5 m																									
max. Reichweite	8,05 m		(gerade) 3800*		(360°) 1850				max. Reichweite 8,05 m		(gerade) 3800*		(360°) 2400				max. Reichweite 8,05 m		(gerade) 3800*		(360°) 3350				

Pendelarm 2,50 m und Löffel 970 I

Pendelarm 2,50 m und Löffel 970 I

Pendelarm 2,50 m und Löffel 970 I

Reichweite	3 m		4,50 m		6 m		7,50 m		3 m		4,50 m		6 m		7,50 m		3 m		4,50 m		6 m		7,50 m		
	gerade	360°	gerade	360°	gerade	360°	gerade	360°	gerade	360°	gerade	360°	gerade	360°	gerade	360°	gerade	360°	gerade	360°	gerade	360°	gerade	360°	
7,50 m				4200*	3950*	3900																			
6,0 m				4450*		3900*																			
4,5 m		6350*		5350*	4250*	3700	3700*	2350																	
3,0 m				6650*	5550	4800*	3400	3900*	2250																
1,5 m				7650*	4900	5300*	3100	4100*	2100																
0				7850*	4650	5500*	2950	4100*	2000																
-1,5 m		8050*		7300*	4600	5200*	2900																		
-3,0 m																									
-4,5 m																									
max. Reichweite	8,35 m		(gerade) 3600*		(360°) 1700				max. Reichweite 8,35m		(gerade) 3600*		(360°) 2250				max. Reichweite 8,35 m		(gerade) 3600*		(360°) 3100				

Pendelarm 2,80 m und Löffel 970 I

Pendelarm 2,80 m und Löffel 970 I

Pendelarm 2,80 m und Löffel 970 I

Reichweite	3 m		4,50 m		6 m		7,50 m		3 m		4,50 m		6 m		7,50 m		3 m		4,50 m		6 m		7,50 m		
	gerade	360°	gerade	360°	gerade	360°	gerade	360°	gerade	360°	gerade	360°	gerade	360°	gerade	360°	gerade	360°	gerade	360°	gerade	360°	gerade	360°	
7,50 m						3650*																			
6,0 m					3850*		3650*	3450*	2400																
4,5 m		4000*		4850*	4050*	3750	3500*	2350																	
3,0 m				6350*	5650	4650*	3450	3750*	2250																
1,5 m				7450*	4950	5150*	3100	4000*	2100																
0				7850*	4600	5450*	2900	4050*	2000																
-1,5 m		7500*		7450*	4550	5250*	2850	3700*	1950																
-3,0 m				6150*	4700	4300*	2950																		
-4,5 m																									
max. Reichweite	8,65 m		(gerade) 3150*		(360°) 1600				max. Reichweite 8,65m		(gerade) 3150*		(360°) 2050				max. Reichweite 8,65 m		(gerade) 3150*		(360°) 2900				

Pendelarm 3,40 m und Löffel 970 I

Pendelarm 3,40 m und Löffel 970 I

Pendelarm 3,40 m und Löffel 970 I

Reichweite	3 m		4,50 m		6 m		7,50 m		3 m		4,50 m		6 m		7,50 m		3 m		4,50 m		6 m		7,50 m		
	gerade	360°	gerade	360°	gerade	360°	gerade	360°	gerade	360°	gerade	360°	gerade	360°	gerade	360°	gerade	360°	gerade	360°	gerade	360°	gerade	360°	
7,50 m						3150*																			
6,0 m						3250*		3100*	2550																
4,5 m					3100*	3650*	3250*	2450																	
3,0 m					5750*	4300*	3600	3550*	2300																
1,5 m				7100*	5200	4950*	3250	3850*	2150																
0				7800*	4750	5350*	2950	4050*	2000																
-1,5 m		6550*		7700*	4550	5350*	2850	3950*	1950																
-3,0 m		10300*	9600	6850*	4600	4800*	2850	3150*	2000																
-4,5 m																									
max. Reichweite	9,20 m		(gerade) 2400*		(360°) 1400				max. Reichweite 9,20 m		(gerade) 2400*		(360°) 1800				max. Reichweite 9,20 m		(360°) 2400*						

- Maschine im «FEIN» Modus
- Hubkapazität nach Norm SAE J 1097 / ISO 10567 / DIN 15019-2.
- Die in kg angegebenen Lasten gehen nicht über 75% der Kippplast oder 87% der Hydraulikhubkraft
- Die aufgelisteten Werte gelten auf festem, ebenem Untergrund. Als Reichweite gilt der horizontal gemessene Abstand zwischen der Drehkranzmitte an dem Lastaufhängenpunkt. Werden Löffel und Löffelzylinder vollständig abgebaut und die Last am Ende des Löffelstiels aufgehängt, erhöht sich die Traglast um 1085 kg (1065 daN).
- Die mit einem Sternchen (*) gekennzeichneten Hubkräfte geben die Hydraulikgrenze an.
- Wenn die Maschine mit einer Schnellbefestigung ausgestattet ist, das Gewicht dieser Ausstattung von der Lastangabe in den Tabellen abziehen, um die tatsächliche Hubkapazität zu erhalten.



TRAGLASTEN

1188 P2AL - GÜTERUMSCHLAGAUSRÜSTUNG

Güterumschlagausleger 5,90 m - Greiferpendelarm 4,30 m

Reichweite	3 m		4,50 m		6 m		7,50 m		9 m	
	gerade	360°	gerade	360°	gerade	360°	gerade	360°	gerade	360°
Höhe	360°		360°		360°		360°		360°	
10,5 m	5900*		4850*		4800*					
9 m			5600*		4800*					
7,5 m			6000*		5650*		4600*		4050	
6 m			6700*		6100*		5200*		4050	
4,5 m	7400*		8250*		6500*		5500*		3800*	
3 m			9350*		8100		6900*		5500*	
1,5 m			9800*		7600		7050*		5450*	
0	2300*		6800*		6700*		4850		5100*	
-1,5 m	3100*		6300*		5650*		4800		4300*	
-3 m			4900*		4050*		2950*			
max. Reichweite 9,85 m (gerade) 3800* (360°) 2550										

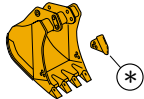
1188 P4A - GÜTERUMSCHLAGAUSRÜSTUNG

Güterumschlagausleger 5,90 m - Greiferpendelarm 4,30 m

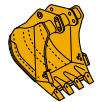
Reichweite	3 m		4,50 m		6 m		7,50 m		9 m	
	gerade	360°	gerade	360°	gerade	360°	gerade	360°	gerade	360°
Höhe	360°		360°		360°		360°		360°	
10,5 m	5900*		4900*		4800*					
9 m			5600*		4800*					
7,5 m			6000*		5650*		4600*			
6 m			6700*		6100*		5200*		3800*	
4,5 m	7450*		8300*		6500*		5350*		4950	
3 m			9350*		6900*		6700		5500*	
1,5 m			9800*		7050*		6450		5450*	
0	2300*		6800*		6650*		6300		5100*	
-1,5 m	3150*		6300*		5650*		4300*		3050*	
-3 m			4850*		4000*		2950*			
max. Reichweite 9,85 m (gerade) 3800* (360°) 3200										

- Maschine im «FEIN» Modus
- Hubkapazität nach Norm SAE J 1097 / ISO 10567 / DIN 15019-2.
- Die in kg angegebenen Lasten gehen nicht über 75% der Kipplast oder 87% der Hydraulikhubkraft
- Die aufgelisteten Werte gelten auf festem, ebenem Untergrund. Als Reichweite gilt der horizontal gemessene Abstand zwischen der Drehkranzmitte an dem Lastaufhängepunkt.
- Die mit einem Sternchen (*) gekennzeichneten Hubkräfte geben die Hydraulikgrenze an.

LÖFFEL



1 Tieflöffel
allgemeine
Verwendung

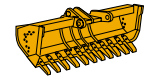


2 Tieflöffel
schwierige Arbeit

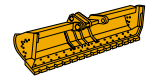


3 Grabenaushub
mit Auswerfer

	CECE	KAPAZITÄT		BREITE	RADIUS	GEWICHT
		SAE				
		gestrichen	gehäuft			
		L		m	m	kg
1*	460	460	380	0,60 - 0,68*	1,52	585
	590	620	500	0,75 - 0,83*	1,52	615
	680	730	570	0,85 - 0,93*	1,52	645
	730	780	610	0,90 - 0,98*	1,52	690
	870	940	730	1,05 - 1,13*	1,52	745
	970	1050	800	1,15 - 1,23*	1,52	775
2	1060	1160	880	1,25 - 1,33*	1,52	845
	1200	1330	990	1,40 - 1,48*	1,52	890
	460	460	380	0,60	1,52	595
	590	620	500	0,75	1,52	655
	680	730	570	0,85	1,52	690
	730	780	610	0,90	1,52	730
3	870	940	730	1,05	1,52	805
	970	1050	800	1,15	1,52	835
	1060	1160	880	1,25	1,52	915
	1200	1330	990	1,40	1,52	965
	310	-	-	0,45 - 0,55*	1,58	755
	4	900	-	-	2,00	1,17
5	900	-	-	2,00	1,14	825
	1000	-	-	2,20	1,14	815
	670	-	-	0,50 - 3,00	1,20	625



4 Grabenräumlöffel
mit Zähnen



5 Grabenräumlöffel
mit drehbarer
Schneide
(glatt oder
gezahnt)



6 Trapezlöffel



Wahlweise kann der Bagger mit einem hydraulischen Schnellwechsler, der die Standardlöffel aufnimmt, ausgestattet werden. Längsspiel der Löffel einstellbar. Standardlöffel mit auswechselbaren Zähnen.

* Option : Seitenschneider.

ZWEISCHALENGREIFER



1 Grabenaushub
mit Auswerfer

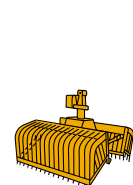


2 Erdbau



3 Umschlag

	KAPAZITÄT		BREITE	GEWICHT
	L			
1	350	0,55	1180	
	500	0,92	1270	
2	650	1,02	1300	
	850	1,27	1395	
3	1000	1,03	1240	
	180	Ø 1,18	1025	
4	350	Ø 1,48	1175	
	2050	1,81	1440	
5	2350	2,05	1625	
	2600	2,29	1705	
6	-	Ø 2,12	1815	
	-	Ø 2,00	1300	



4 Rundlochgreifer
Mehrschalengreifer

5 Rüben



6 Steine* 7 Schrott

* mit answechselbaren Spitzen

STANDARD-AUSRÜSTUNG

- Motor mit geringem Schadstoffausstoß (Europäische Normen)
- automatische Leerlaufstellung des Motors
- Dachfenster
- "Load sensing" -Regelung
- Kreislauf "Heavy Lift" im FEIN-Modus
- Hydraulikkreis "Powersensor" mit 3 Arbeitsweisen
- Rohrbruchsicherung an Ausleger und Pendelarm
- Geschwindigkeitsprogrammierer "Inching"
- Überlastwarneinrichtung
- Druckbegrenzungsventile an Ausleger und Pendelarm
- Sicherheitsgurt

- Schwenktriebemotor mit automatischer statischer Bremse
- Sitz mit pneumatischer Federung
- Steg für Wartung und Zugang zu den Oberwagenkomponenten
- Zentrale Schmierung der Ausrüstungen
- Hilfskreis Hammer
- Hilfskreis Greiferrotation
- Verschließbare Absdeckung mit Gasdruckdämpfern (Motorhaube)

SONDER-AUSSTATTUNGEN

- Elektrische Dieselpumpe
- Einbruchssichere Kabine
- Kabinenschutz
- Feuerlöscher
- Rundumleuchte
- Schnellwechsler
- Schutz der durchführung
- Kaltstarthilfe
- Klimaanlage

Die Standard- und Sonderausstattungen können je nach Land unterschiedlich sein.

Entspricht der geänderten Richtlinie 98/37/CE



ANMERKUNG: Die Standard- und als Option erhältlichen Ausrüstungen können je nach Anfrage oder gesetzlichen Sonderbestimmungen je nach Land variieren. Die Bilder können nicht serienmäßig erhältliche oder nicht erwähnte Geräte zeigen. Außerdem behält sich die Firma CASE FRANCE das Recht zur Änderung der Spezifikationen ihrer Maschinen ohne Vorankündigung vor und dies ohne jegliche Verpflichtung, die durch diese Änderungen entstehen könnten.



Für Deutschland :
Case Poclairn GmbH
Heinrich-Fuchs-Straße 124
69126 HEIDELBERG
Tel. 0 62 21 318 701

Für andere Länder :
Case Europe
18, Place des Nymphéas
ZI Paris Nord II
95915 ROISSY CDG Cedex
FRANCE
Tel. : (33) 01 49 90 23 00
Fax : (33) 01 49 90 26 15