

CASE

Raupenbagger

Motor Case : 162 PS - 119,3 kW
Betriebsgewicht 22 - 24 t (max. : 26 t)
Tieflöffel : 460 - 1200 L



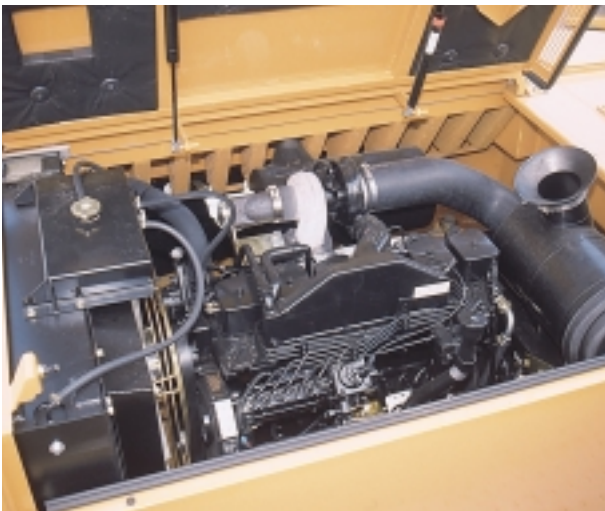
1188 PLUS
Alliance

M I T U N S B E W E G T S I C H W A S



MOTOR

Fabrikat	CASE
Typ	6TA-590
Zylinderzahl.....	6
Turbo	ja
Hubraum.....	5880 cm ³
Bohrung und Hub	102 x 120 mm
Kühlsystem.....	Wasser
Leistung SAE.....	119,3 kW (162 PS)
Leistung EEC 80/1269	113 kW (153,5 PS)
Drehzahl.....	2000 U/min
Trockenluftfilter mit vorabscheider, Haupt- und Sicherheitselement	
Schadstoffarmer Motor hält aktuelle und zukünftige europäische Emissionsrichtlinien ein	



FÜLLMENGEN

Motoröl.....	14,3 l
Kraftstofftank	330 l
Hydrauliktank.....	180 l
Gesamtes Hydrauliksystem (inkl.tank)	288 l



HYDRAULIKANLAGE

Regulierbarer Kreislauf "Load sensing Regulierung" mit unabhängigen und gleichzeitigen Bewegungen. Elektronische Steuerung der Hydraulikleistung. System "Powersensor" für optimale Nutzung der Motorleistung.

3 Steuerarten

FEIN : speziell für Hub- und extreme Präzisionsarbeiten (Abschrägung, Endarbeiten, Profilarbeiten, usw...) Der Druck im Kreislauf der Werkzeuge nimmt permanent um 30 bar im Verhältnis zu den anderen Steuerarten zu (wodurch eine Zunahme der Hubkapazität erreicht wird), die verringerte Leistung erlaubt außerdem Präzision und Sicherheit im Positionieren der Ladung.

ÖKO : für gewöhnliche Arbeiten

MAXI : in dieser Position verfügt der Benutzer über die maximale Leistung (Hochleistung, schwierige Arbeiten).

Leerlauf des Motors.

Um Spritverbrauch und Lärmbelästigung zu verringern, kann der Benutzer den Motor automatisch oder manuell in Leerlauf schalten.

Automatik : einige Sekunden nachdem die Steuerhebel zum letzten Mal benutzt wurden.

Manuell : indem ein Schalter auf dem Schaltpult gedrückt wird Durch Ansteuerung einer Funktion kehrt man zur normalen Drehzahl zurück.



PUMPEN

Eine variable Tandem-Verstellpumpe für Fahren und Ausrüstung :

- Ölmenge 320 l/min

Eine variable Verstellpumpe für Schwenken :

- Ölmenge 88 l/min

Arbeitsdruck in Öko- oder Maxi-Modus..... 350 bar

Arbeitsdruck in FEIN-Modus..... 380 bar

Parallel angeordnete Ventilblöcke mit geschlossenem Kreislauf für Ausrüstung und Fahren. Ölmenge-Regelung für jede Funktion unabhängig vom Druck.

Ölkühlerventilator über Motor angetrieben

Selbstschmierende Drehdurchführung.



ELEKTRISCHE ANLAGE

Wartungsfreie Batterien..... 2 x 12 v - 120 Ah

Staubdichter und spritzwassergeschützter Schaltschrank (IP53) mit aufgedruckter Schaltplan.

Betriebsspannung..... 24 V

Batterie Hauptschalter..... ja

Kabinenspannungswandler 12 v - 10 Ah



OBERWAGEN

Schweißkonstruktion in Modulbauweise.

Wartungssteg, der den Zugang zu den verschiedenen Bauteilen ermöglicht.

Schalldämmende Verkleidung. Motorhaube und sämtliche Türen sind abschließbar.



SCHWENKWERK

Antrieb über Axialkolbenölmotor mit Planetengetriebe.
 Automatische wartungsfreie lamellenfeststellbremse.
 Schwenkgeschwindigkeit..... 8,5 U/min
 Innenverzahnter Drehkranz mit gekreuzten Schrägrollen.
 Abschmierpunkte für Lager und Verzahnung zentralisiert.

KABINE

Demontierbar, schallisoliert, auf Gummiblöcke montiert.
 Zweiteilige Windschutzscheibe, einschieb mit
 Unterstützung und Verriegelung in Position.
 Türscheibe in Schiebeausführung.
 Visier des Kabinendachs transparent und unzerbrechlich
 (Polycarbonat).
 Getönte Scheiben, Sicherheitsspiegel.

FAHREN

Komfortsitz, Multipositionsverstellung, Einstellung auf
 Fahrgewicht, mit Kopfstütze.
 Hydraulisch unterstützte Bedienung mit Bedienhebeln
 mit elektrischen Schaltern zur Betätigung der Optionen
 (4 Schalter).
 Scheibenwischer mit zwei Geschwindigkeiten.
 Scheibenwaschanlage.
 Verstellbare Heizung, Enteisierung und 2-Stufen-Lüftung.
 Deckenbeleuchtung, Zigarettennanzünder, Sonnenblende
 Steckdose 12 Volt Gleichstrom.
 Arbeitsscheinwerfer auf Oberwagen.
 Arbeitsscheinwerfer an der Ausrüstung.
 Annullieren der Befehle durch Anheben des linken
 Bedienhebelträgers.
 Mechanisches Blockieren des Oberwagens von der Kabine
 aus für Fahren oder Transport.
 Bei Ausfall des Verbrennungsmotors Steuerung zum
 Absenken der Ausrüstung auf den Boden.
 Instrumententafel mit Temperaturanzeige des
 Verbrennungsmotors, Stundenzähler, Kraftstoffanzeige.
 Alarmleuchtanzeigen, Motoröldruck, Batterieladung,
 Filterverstopfung (Luft- und Motorölfilter).
 Test der Alarmleuchten.

UNTERWAGEN

Verwindungssteifer Unterwagen mit Delta-Längsträgern.
 Dauergeschmierte Lauf- und Stützrollen.
 Kettenspannung über Fettzylinder.
 Abnehmbase Turasräder.
 Kettenführung vorne und hinten.
 Antrieb der Kettenräder durch 1-Gang-
 Hydrotriebemotoren mit automatischer statischer
 Bremse.
 Fahrgeschwindigkeit 3,1 km/h - 5,55km/h
 Steigfähigkeit 75% (CK) 85% (LC)
 Zugkraft 17900 daN (CK) 17830 daN (LC)
 Automatischer, hydraulischer Geschwindigkeitsbegrezer
 bei Talfahrt



AUSRÜSTUNG

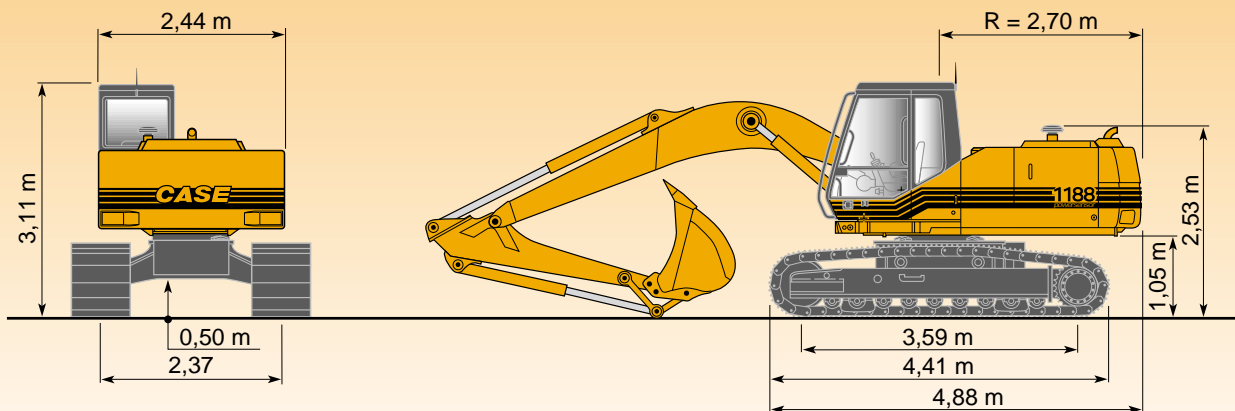
Große Auswahl an Ausrüstungen:
 5 Auslegerarten
 5 Pendelarme, Greiferpendelarm
 Große Auswahl an Löffeln, Greifern und Anbaugeräten
 Hydraulischer Schnellwechsler optional
 Zentral Schmierleiste aller Gelenke, vom Boden aus
 erreichbar
 abgedichtete Gelenke
 doppelt wirkende Zylinder mit Endlagendämpfung
 Löffelgelenke mit Spielausgleich



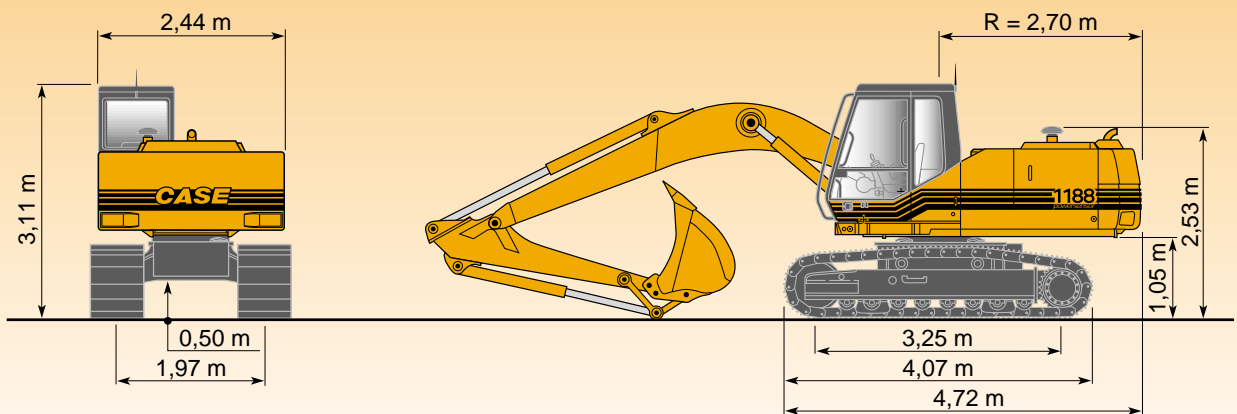


ABMESSUNGEN

1188 LC



1188 CK

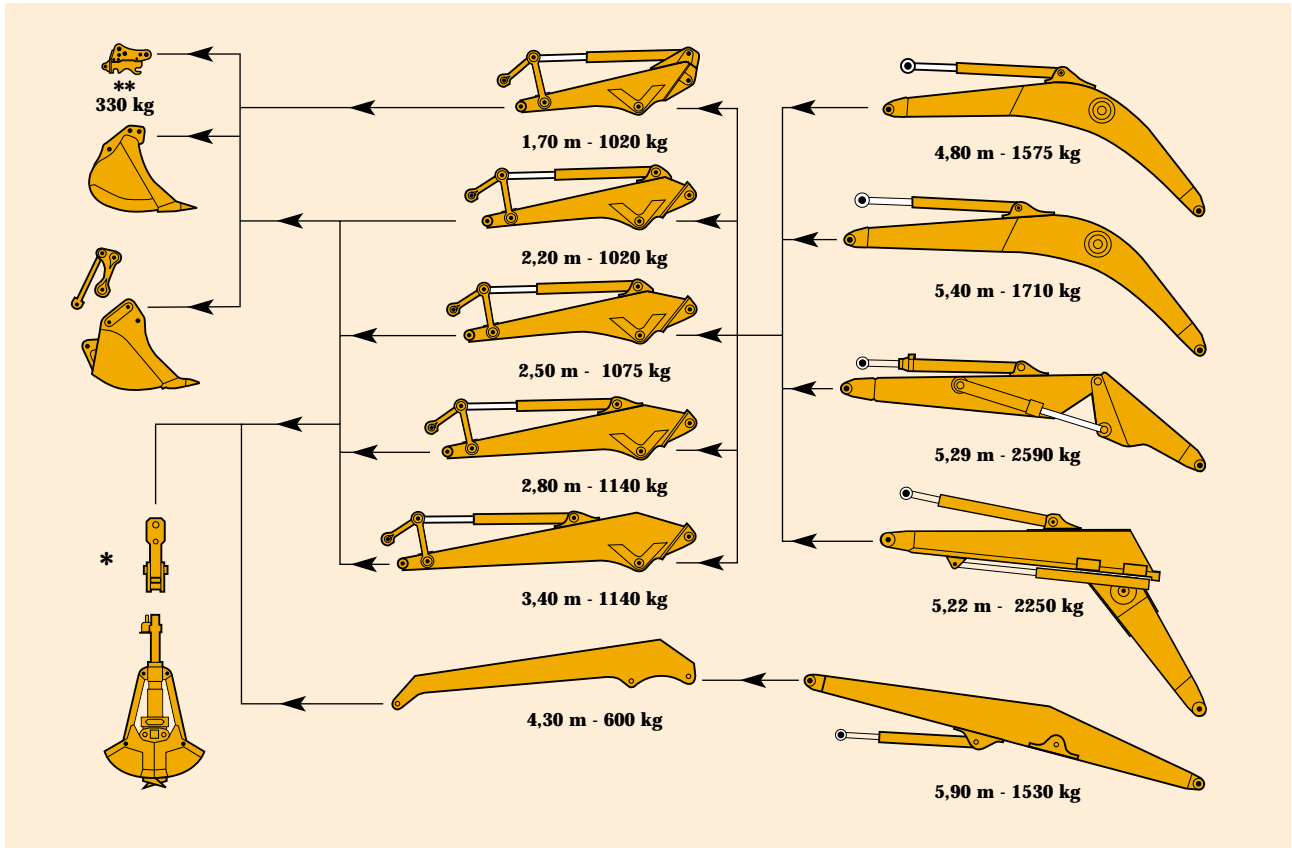


ABMESSUNGEN

Bodenplatten		0,50 m		0,60 m		0,75 m		0,90 m
Maschinen		CK	LC	CK	LC	CK	LC	LC
Unterwagenbreite	m	2,47	2,87	2,57	2,97	2,72	3,12	3,27
Bodenfläche	cm ²	35 345	38 765	42 413	46 517	53 017	58 147	69 776
Bodendruck	bar	0,616	0,577	0,520	0,487	0,424	0,397	0,338
Gewicht*	kg	22 200	22 795	22 480	23 100	22 895	23 550	24 010

* Ausleger 5,40 m - Pendelarm 2,20 m - Löffel 970 l "Allgemeiner Gebrauch"

MONTAGE UND GEWICHT DER AUSTRÜSTUNGEN



Weitere Löffel und Ausrüstungen auf Anfrage

* Die Umrüstung von Tieföffel auf Greifer geschieht mittels einer speziellen Greiferkupplung, die an den Löffelgelenken anstelle des Tieföffels befestigt wird. Bei längerem Gebrauch des Greifers empfiehlt sich, die Funktion des Tieföffels zu deaktivieren.

** Hydraulischer Schnellwechsler auf Wunsch.

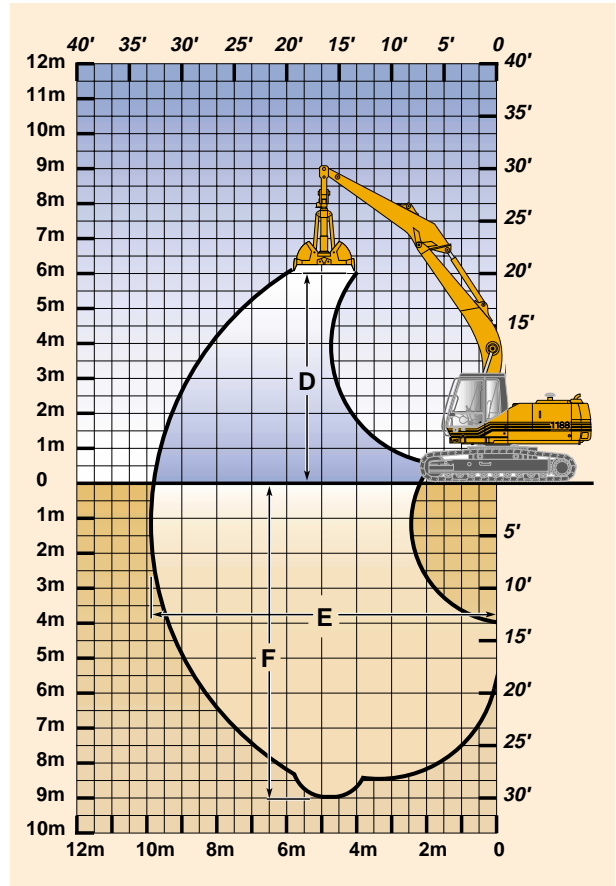
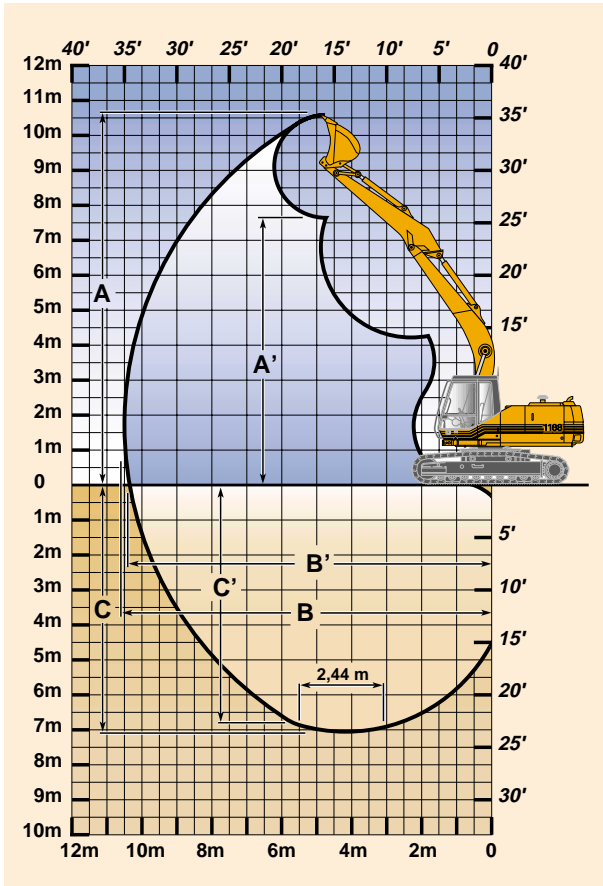
TRANSPORTABMESSUNGEN UND GEWICHTE

 * 970 L	A [■]	B	1188 CK			1188 LC				
			kg			kg				
			0,50 m	0,60 m	0,75 m	0,50 m	0,60 m	0,75 m	0,90 m	
 4,80 m	1,70 m	3,35	9,50	22 065	22 340	22 755	22 660	22 960	23 415	23 875
	2,20 m	3,20	9,15	22 065	22 345	22 760	22 660	22 965	23 415	23 875
	2,50 m	3,25	8,95	22 120	22 400	22 815	22 715	23 020	23 470	23 930
	2,80 m	3,45	8,90	22 180	22 460	22 875	22 775	23 080	23 530	23 990
	3,40 m	3,95	8,65	22 185	22 460	22 875	22 780	23 080	23 535	23 995
 5,40 m	1,70 m	3,30	10,10	22 200	22 475	22 890	22 795	23 095	23 550	24 010
	2,20 m	3,05	9,75	22 200	22 480	22 895	22 795	23 100	23 550	24 010
	2,50 m	3,10	9,55	22 255	22 535	22 950	22 850	23 115	23 605	24 065
	2,80 m	3,40	9,50	22 315	22 595	23 010	22 910	23 215	23 665	24 125
 3,40 m	1,70 m	2,80	10,05	23 040	23 320	23 735	23 635	23 940	24 390	24 850
	2,20 m	3,00	9,60	23 040	23 320	23 735	23 640	23 940	24 390	24 855
	2,50 m	3,15	9,40	23 095	23 375	23 790	23 695	23 995	24 445	24 910
	3,40 m	3,85	9,10	23 160	23 440	23 855	23 755	24 060	24 510	24 970
 Verstellausleger	1,70 m	3,20	9,55	22 740	23 020	23 435	23 340	23 640	24 090	24 555
	2,20 m	3,00	9,20	22 745	23 025	23 435	23 340	23 645	24 095	24 555
	2,50 m	2,95	9,00	22 800	23 080	23 490	23 395	23 700	24 150	24 610
	2,80 m	3,25	9,00	22 860	23 140	23 555	23 455	23 760	24 210	24 670
 Teleskopausleger	1,70 m	3,55	8,95	22 860	23 140	23 555	23 460	23 760	24 210	24 675
	2,20 m	3,00	9,20	22 745	23 025	23 435	23 340	23 645	24 095	24 555
	2,50 m	2,95	9,00	22 800	23 080	23 490	23 395	23 700	24 150	24 610
	2,80 m	3,25	9,00	22 860	23 140	23 555	23 455	23 760	24 210	24 670
 5,90 m	4,30 m	3,25	9,15	20 825	21 100	21 515	21 420	21 720	22 175	22 635

▲ Ohne Greifer

■ Achtung : Kabinenhöhe vom boden 3,11 m

REICHWEITEN TIEFLÖFFEL - ZWEISCHALENGREIFFER



	4,80 m					5,40 m														
	1,70 m	2,20 m	2,50 m	2,80 m	3,40 m	1,70 m	2,20 m	2,50 m	2,80 m	3,40 m	1,70 m	2,20 m	2,50 m	2,80 m	3,40 m	1,70 m	2,20 m	2,50 m	2,80 m	3,40 m
A m	8,85	9,20	9,45	9,55	9,90	9,40	9,70	9,90	10,05	10,45	10,00	10,40	10,50	10,90	11,35	9,55	9,90	10,15	10,35	10,75
A' m	5,90	6,15	6,40	6,55	6,90	6,40	6,70	6,90	7,05	7,45	7,00	7,35	7,40	7,90	8,35	6,55	6,90	7,10	7,30	7,70
B m	8,25	8,70	9,00	9,25	9,80	8,90	9,35	9,60	9,90	10,50	8,85	9,35	9,65	9,95	10,55	8,70	9,20	9,40	9,70	10,30
B' m	8,05	8,55	8,80	9,10	9,65	8,70	9,15	9,45	9,75	10,30	8,60	9,10	9,45	9,70	10,30	8,50	9,00	9,25	9,55	10,10
C m	4,80	5,30	5,60	5,90	6,50	5,35	5,85	6,15	6,45	7,05	4,95	5,35	5,80	5,95	6,55	4,75	5,25	5,55	5,85	6,45
C' m	4,45	5,05	5,35	5,70	6,30	5,10	5,65	5,95	6,25	6,85	4,85	5,25	5,65	5,85	6,45	4,50	5,05	5,35	5,65	6,20
daN * **	12 850 13 950	10 750 11 700	9 850 10 650	9 050 9 850	7 800 8 500	12 850 13 950	10 750 11 700	9 850 10 650	9 050 9 850	7 800 8 500	12 850 13 950	10 750 11 700	9 850 10 650	9 050 9 850	7 800 8 500	12 850 13 950	10 750 11 700	9 850 10 650	9 050 9 850	7 800 8 500
daN * **	14 900 16 150	14 900 16 150	14 900 16 150	14 900 16 150	14 900 16 150	14 900 16 150	14 900 16 150	14 900 16 150	14 900 16 150	14 900 16 150	14 900 16 150	14 900 16 150	14 900 16 150	14 900 16 150	14 900 16 150	14 900 16 150	14 900 16 150	14 900 16 150	14 900 16 150	14 900 16 150
D m	-	4,35	4,60	4,75	5,05	-	4,90	5,10	5,20	5,70	-	5,55	5,60	6,05	6,55	-	5,10	5,30	5,50	5,90
E m	-	8,10	8,40	8,65	9,20	-	8,75	9,00	9,30	9,85	-	8,75	9,05	9,35	9,90	-	8,60	8,80	9,10	9,70
F m	-	7,05	7,35	7,65	8,25	-	7,65	7,95	8,25	8,85	-	7,15	7,55	7,75	8,35	-	7,00	7,30	7,60	8,20

* bei 350 bar ** bei 380 bar (FEIN Modus)



TRAGLASTEN

LC - AUSLEGER 4,80 m Pendelarm 1,70 m und Löffel 970 l

Reichweite	3 m		4,50 m		6 m		7,50 m	
	gerade	360°	gerade	360°	gerade	360°	gerade	360°
7,5 m								
6,0 m			6 000*					
4,5 m	9 350*		6 650*		5 450*	5 100		
3,0 m			7 800*	7 800	5 800*	4 950		
1,5 m			8 650*	7 300	6 100*	4 750		
0	6 050*		8 450*	7 100	5 950*	4 650		
-1,5 m	9 600*		7 250*	7 100				
-3,0 m	5 950*		4 500*					
-4,5 m								
max Reichweite	6,90 m		(gerade) 5 150*		(360°) 3 850			

CK - AUSLEGER 4,80 m Pendelarm 1,70 m und Löffel 970 l

Reichweite	3 m		4,50 m		6 m		7,50 m	
	gerade	360°	gerade	360°	gerade	360°	gerade	360°
7,5 m								
6,0 m			6 000*					
4,5 m	9 350*		6 650*	6 550	5 450*	4 050		
3,0 m			7 800*	6 050	5 800*	3 900		
1,5 m			8 650*	5 600	6 100*	3 700		
0	6 050*		8 450*	5 450	5 950*	3 600		
-1,5 m	9 600*		7 250*	5 400				
-3,0 m	5 950*		4 500*					
-4,5 m								
max Reichweite	6,90 m		(gerade) 5 000		(360°) 3 000			

Pendelarm 2,20 m und Löffel 970 l

Reichweite	3 m		4,50 m		6 m		7,50 m	
	gerade	360°	gerade	360°	gerade	360°	gerade	360°
7,5 m								
6,0 m			5 350*					
4,5 m			6 050*		5 100*			
3,0 m	12 150*		7 350*		5 550*	5 000		
1,5 m			8 450*	7 450	6 000*	4 800		
0	6 800*		8 650*	7 150	6 050*	4 650		
-1,5 m	11 250*		7 800*	7 100	5 450*	4 650		
-3,0 m	7 900*		5 700*					
-4,5 m								
max Reichweite	7,35 m		(gerade) 4 650*		(360°) 3 500			

Pendelarm 2,20 m und Löffel 970 l

Reichweite	3 m		4,50 m		6 m		7,50 m	
	gerade	360°	gerade	360°	gerade	360°	gerade	360°
7,5 m								
6,0 m			5 350*					
4,5 m			6 050*		5 100*	4 100		
3,0 m	12 150*	11 650	7 350*	6 200	5 550*	3 950		
1,5 m			8 450*	5 750	6 000*	3 750		
0	6 800*		8 650*	5 500	6 050*	3 600		
-1,5 m	11 250*	10 300	7 800*	5 450	5 450*	3 550		
-3,0 m	7 900*		5 700*	5 550				
-4,5 m								
max Reichweite	7,35 m		(gerade) 4 500		(360°) 2 700			

Pendelarm 2,50 m und Löffel 970 l

Reichweite	3 m		4,50 m		6 m		7,50 m	
	gerade	360°	gerade	360°	gerade	360°	gerade	360°
7,5 m								
6,0 m			4 450*					
4,5 m			5 600*		4 850*			
3,0 m	11 150*		7 000*		5 350*	5 050	3 800*	3 450
1,5 m	5 650*		8 250*	7 500	5 850*	4 800	4 550*	3 350
0	7 000*		8 650*	7 150	6 050*	4 650		
-1,5 m	11 450*		8 000*	7 050	5 600*	4 600		
-3,0 m	8 850*		6 200*					
-4,5 m								
max Reichweite	7,65 m		(gerade) 3 900*		(360°) 3 250			

Pendelarm 2,50 m und Löffel 970 l

Reichweite	3 m		4,50 m		6 m		7,50 m	
	gerade	360°	gerade	360°	gerade	360°	gerade	360°
7,5 m								
6,0 m			4 450*					
4,5 m			5 600*		4 850*	4 150		
3,0 m	11 150*		7 000*	6 300	5 350*	3 950	3 800*	2 650
1,5 m	5 650*		8 250*	5 800	5 850*	3 750	4 350	2 600
0	7 000*		8 650*	5 500	6 050*	3 550		
-1,5 m	11 450*	10 200	8 000*	5 400	5 600*	3 500		
-3,0 m	8 850*		6 200*	5 450				
-4,5 m								
max Reichweite	7,65 m		(gerade) 3 900*		(360°) 2 500			

Pendelarm 2,80 m und Löffel 970 l

Reichweite	3 m		4,50 m		6 m		7,50 m	
	gerade	360°	gerade	360°	gerade	360°	gerade	360°
7,5 m								
6,0 m					3 950*			
4,5 m			4 650*		4 550*			
3,0 m	10 150*		6 600*		5 100*	5 050	4 100*	3 450
1,5 m	7 500*		8 000*	7 550	5 700*	4 800	4 500*	3 350
0	7 200*		8 600*	7 150	6 000*	4 600	4 450*	3 250
-1,5 m	10 700*		8 150*	7 000	5 700*	4 550		
-3,0 m	9 700*		6 650*		4 400*			
-4,5 m	4 800*							
max Reichweite	7,95 m		(gerade) 3 350*		(360°) 3 050			

Pendelarm 2,80 m und Löffel 970 l

Reichweite	3 m		4,50 m		6 m		7,50 m	
	gerade	360°	gerade	360°	gerade	360°	gerade	360°
7,5 m								
6,0 m					3 950*			
4,5 m			4 650*		4 550*	4 150		
3,0 m	10 150*		6 600*	6 350	5 100*	3 950	4 100*	2 650
1,5 m	7 500*		8 000*	5 800	5 700*	3 750	4 350	2 550
0	7 200*		8 600*	5 450	6 000*	3 550	4 250	2 500
-1,5 m	10 700*	10 150	8 150*	5 350	5 700*	3 450		
-3,0 m	9 700*		6 650*	5 400	4 400*	3 500		
-4,5 m	4 800*							
max Reichweite	7,95 m		(gerade) 3 350*		(360°) 2 350			

Pendelarm 3,40 m und Löffel 970 l

Reichweite	3 m		4,50 m		6 m		7,50 m	
	gerade	360°	gerade	360°	gerade	360°	gerade	360°
7,5 m					2 700*			
6,0 m					3 350*			
4,5 m					3 650*		3 150*	
3,0 m			5 000*		4 700*		3 850*	3 500
1,5 m	12 700*		7 450*		5 450*	4 900	4 350*	3 400
0	7 750*		8 450*	7 300	5 900*	4 700	4 500*	3 300
-1,5 m	9 700*		8 500*	7 050	5 900*	4 550	4 250*	3 200
-3,0 m	11 350*		7 450*	7 050	5 100*	4 500		
-4,5 m	7 350*		4 900*					
max Reichweite	8,50 m				(360°) 2 550*			

Pendelarm 3,40 m und Löffel 970 l

Reichweite	3 m		4,50 m		6 m		7,50 m	
	gerade	360°	gerade	360°	gerade	360°	gerade	360°
7,5 m					2 700*			
6,0 m					3 350*			
4,5 m					3 650*		3 150*	2 800
3,0 m			5 000*		4 700*	4 050	3 850*	2 750
1,5 m	12 700*	11 300	7 450*	6 000	5 450	3 800	4 350*	2 600
0	7 750*		8 450*	5 600	5 900*	3 600	4 250	2 500
-1,5 m	9 700*		8 500*	5 350	5 900*	3 450	4 200	2 450
-3,0 m	11 350*	10 250	7 450*	5 350	5 100*	3 450		
-4,5 m	7 350*		4 900*					
max Reichweite	8,50 m		(gerade) 2 550*		(360°) 2 050			

- Hubkapazität nach Norm SAE J 1097 / ISO 10567 / DIN 15019-2. Maschine im "FEIN" Modus.
- Die in kg angegebenen Lasten gehen nicht über 75% der Kippplast oder 87% der Hydraulikhubkraft.
- Die mit einem Sternchen (*) gekennzeichneten Hubkräfte geben die Hydraulikgrenze an.
- Als Reichweite gilt der horizontal gemessene Abstand zwischen der Drehkranzmitte an dem Lastaufhängepunkt. Werden Löffel und Löffelzylinder vollständig abgebaut und die Last am Ende des Löffelstiels aufgehängt, erhöht sich die Traglast um 1085 kg (1065 daN).
- Wenn die Maschine mit einer Schnellbefestigung ausgestattet ist, das Gewicht dieser Ausstattung von der Lastangabe in den Tabellen abziehen, um die tatsächliche Hubkapazität zu erhalten.



TRAGLASTEN

LC - AUSLEGER 5,40 m Pendelarm 1,70 m und Löffel 970 l

Reichweite	3 m		4,50 m		6 m		7,50 m		9 m	
	gerade	360°	gerade	360°	gerade	360°	gerade	360°	gerade	360°
Höhe										
7,5 m			5 550*							
6,0 m			5 550*		4 800*					
4,5 m	10050*		6 400*		5 050*					
3,0 m			7 700*	7 450	5 500*	4 800				
1,5 m			8 350*	6 950	5 850*	4 600	4 450*	3 250		
0			8 050*	6 800	5 800*	4 450				
-1,5 m			8 300*	7 050*	6 850	5 200*	4 450			
-3,0 m			6 250*	5 250*						
-4,5 m										
max Reichweite	7,50 m		(gerade) 4 450*		(360°) 3 250					

CK - AUSLEGER 5,40 m Pendelarm 1,70 m und Löffel 970 l

Reichweite	3 m		4,50 m		6 m		7,50 m		9 m	
	gerade	360°	gerade	360°	gerade	360°	gerade	360°	gerade	360°
Höhe										
7,5 m			5 550*							
6,0 m			5 550*		4 800*		4 050			
4,5 m	10 050*		6 400*	6 350	5 050*	3 950				
3,0 m			7 700*	5 750	5 500*	3 750				
1,5 m			8 350*	5 250	5 850*	3 500	4 250	2 500		
0			8 050*	5 150	5 800*	3 400				
-1,5 m			8 300*	7 050*	5 150	5 200*	3 400			
-3,0 m			6 250*	5 250*						
-4,5 m										
max Reichweite	7,50 m		(gerade) 4 250		(360°) 2 500					

Pendelarm 2,20 m und Löffel 970 l

Reichweite	3 m		4,50 m		6 m		7,50 m		9 m	
	gerade	360°	gerade	360°	gerade	360°	gerade	360°	gerade	360°
Höhe										
7,5 m										
6,0 m					4 400*					
4,5 m	8 600*		5 900*		4 700*					
3,0 m			7 250*		5 300*	4 900	4 250*	3 400		
1,5 m			8 250*	7 100	5 750*	4 650	4 450*	3 300		
0			8 300*	6 850	5 850*	4 500	4 350*	3 200		
-1,5 m			8 250*	7 600*	6 850	5 450*	4 450			
-3,0 m			7 950*	6 050*	4 250*					
-4,5 m				2 950*						
max Reichweite	8,00 m		(gerade) 4 100*		(360°) 2 950					

Pendelarm 2,20 m und Löffel 970 l

Reichweite	3 m		4,50 m		6 m		7,50 m		9 m	
	gerade	360°	gerade	360°	gerade	360°	gerade	360°	gerade	360°
Höhe										
7,5 m										
6,0 m					4 400*		4 150			
4,5 m	8 600*		5 900*		4 700*	4 050				
3,0 m			7 250*	5 950	5 300*	3 800	4 250*	2 600		
1,5 m			8 250*	5 400	5 750*	3 550	4 250	2 500		
0			8 300*	5 200	5 850*	3 400	4 150	2 400		
-1,5 m			8 250*	7 600*	5 150	5 450*	3 350			
-3,0 m			7 950*	6 050*	5 300	4 250*	3 450			
-4,5 m				2 950*						
max Reichweite	8,00m		(gerade) 3 850		(360°) 2 250					

Pendelarm 2,50 m und Löffel 970 l

Reichweite	3 m		4,50 m		6 m		7,50 m		9 m	
	gerade	360°	gerade	360°	gerade	360°	gerade	360°	gerade	360°
Höhe										
7,5 m										
6,0 m					4 150*					
4,5 m			5 550*		4 500*		3 950*	3 500		
3,0 m			6 950*		5 100*	4 900	4 150*	3 400		
1,5 m			8 100*	7 150	5 600*	4 650	4 350*	3 250		
0			8 350*	6 850	5 850*	4 450	4 350*	3 150		
-1,5 m			7 750*	7 750*	6 800	5 550*	4 400	3 950*	3 150	
-3,0 m			8 800*	6 400*	4 550*	4 450				
-4,5 m			5 000*	3 750*						
max Reichweite	8,25 m		(gerade) 3 850*		(360°) 2 800					

Pendelarm 2,50 m und Löffel 970 l

Reichweite	3 m		4,50 m		6 m		7,50 m		9 m	
	gerade	360°	gerade	360°	gerade	360°	gerade	360°	gerade	360°
Höhe										
7,5 m										
6,0 m					4 150*					
4,5 m			5 550*		4 500*	4 050	3 950*	2 700		
3,0 m			6 950*	6 000	5 100*	3 800	4 150*	2 600		
1,5 m			8 100*	5 450	5 600*	3 550	4 250	2 500		
0			8 350*	5 200	5 850*	3 400	4 150	2 400		
-1,5 m			7 750*	7 750*	5 100	5 550*	3 300	3 950*	2 350	
-3,0 m			8 800*	6 400*	5 200	4 550*	3 350			
-4,5 m			5 000*	3 750*						
max Reichweite	8,25 m		(gerade) 3 600		(360°) 2 100					

Pendelarm 2,80 m und Löffel 970 l

Reichweite	3 m		4,50 m		6 m		7,50 m		9 m	
	gerade	360°	gerade	360°	gerade	360°	gerade	360°	gerade	360°
Höhe										
7,5 m					3 550*					
6,0 m					3 900*					
4,5 m			5 150*		4 250*	3 750*	3 500			
3,0 m			6 600*		4 900*	4 000*	3 400			
1,5 m			7 850*	7 200	5 450*	4 650	4 250*	3 250		
0			8 300*	6 850	5 750*	4 450	4 350*	3 150		
-1,5 m			7 300*	7 900*	6 750	5 600*	4 350	4 050*	3 100	
-3,0 m			9 550*	6 700*	4 750*	4 350				
-4,5 m			6 000*	4 400*						
max Reichweite	8,55 m		(gerade) 3 400*		(360°) 2 600					

Pendelarm 2,80 m und Löffel 970 l

Reichweite	3 m		4,50 m		6 m		7,50 m		9 m	
	gerade	360°	gerade	360°	gerade	360°	gerade	360°	gerade	360°
Höhe										
7,5 m					3 550*					
6,0 m					3 900*					
4,5 m			5 150*		4 250*	4 100	3 750*	2 700		
3,0 m			6 600*	6 100	4 900*	3 850	4 000*	2 600		
1,5 m			7 850*	5 500	5 450*	3 550	4 250	2 450		
0			8 300*	5 150	5 750*	3 350	4 100	2 350		
-1,5 m			7 300*	7 900*	5 050	5 600*	3 300	4 050*	2 300	
-3,0 m			9 550*	6 700*	5 100	4 750*	3 300			
-4,5 m			6 000*	4 400*						
max Reichweite	8,55 m		(gerade) 3 400		(360°) 1 950					

Pendelarm 3,40 m und Löffel 970 l

Reichweite	3 m		4,50 m		6 m		7,50 m		9 m	
	gerade	360°	gerade	360°	gerade	360°	gerade	360°	gerade	360°
Höhe										
7,5 m					3 250*					
6,0 m					3 400*		3 000*			
4,5 m			3 850*		3 450*					
3,0 m			9 250*	5 900*	4 500*	3 750*	3 450	2 500*	2 450	
1,5 m			7 400*	5 200*	4 750	4 100*	3 300	3 000*	2 400	
0			4 350*	8 250*	6 900	5 700*	4 500	4 300*	3 150	
-1,5 m			6 600*	8 200*	6 750	5 200*	4 350	4 250*	3 100	
-3,0 m			10 150*	7 350*	6 750	5 200*	4 350	3 600*	3 100	
-4,5 m			8 000*	5 550*	3 750*					
max Reichweite	9,10 m		(gerade) 2 600*		(360°) 2 350					

Pendelarm 3,40 m und Löffel 970 l

Reichweite	3 m		4,50 m		6 m		7,50 m		9 m	
	gerade	360°	gerade	360°	gerade	360°	gerade	360°	gerade	360°
Höhe										
7,5 m					3 250*					
6,0 m					3 400*		3 000*		2 850	
4,5 m			3 850*		3 450*		2 800			
3,0 m			9 250*	5 900*	4 500*	3 950	3 750*	2 650	2 500*	1 850
1,5 m			7 400*	5 700	5 200*	3 650	4 100*	2 500	3 000*	1 750
0			4 350*	8 250*	5 300	5 700*	3 450	4 150	2 400	
-1,5 m			6 600*	8 200*	5 100	5 750*	3 300	4 050	2 300	
-3,0 m			10 150*	7 350*	5 100	5 200*	3 250			



LC - FERNREGELBAR
Pendelarm 1,70 m und Löffel 970 I

Reichweite	3 m		4,50 m		6 m		7,50 m	
	gerade	360°	gerade	360°	gerade	360°	gerade	360°
Höhe								
7,5 m								
6,0 m			6 150*					
4,5 m	10 500*		6850*		5 350*	5 100		
3,0 m			7 950*	7 600	5 700*	4 850		
1,5 m			8 400*	7 050	5 900*	4 650		
0			7 850*	6 800	5 650*	4 500		
-1,5 m	7 350*		6 550*		4 750*	4 450		
-3,0 m			4 200*					
-4,5 m								
max Reichweite	7,35 m		(gerade) 4 600*		(360°) 3 400			

CK - FERNREGELBAR
Pendelarm 1,70 m und Löffel 970 I

Reichweite	3 m		4,50 m		6 m		7,50 m	
	gerade	360°	gerade	360°	gerade	360°	gerade	360°
Höhe								
7,5 m								
6,0 m			6 150*					
4,5 m	10 500*		6 850*	6 450	5 350*	4 000		
3,0 m			7 950*	5 850	5 700*	3 750		
1,5 m			8 400*	5 300	5 900*	3 550		
0			7 850*	5 150	5 650*	3 400		
-1,5 m	7 350*		6 550*	5 150	4 750*	3 350		
-3,0 m			4 200*					
-4,5 m								
max Reichweite	7,35 m		(gerade) 4 450		(360°) 2 600			

Pendelarm 2,20 m und Löffel 970 I

Reichweite	3 m		4,50 m		6 m		7,50 m	
	gerade	360°	gerade	360°	gerade	360°	gerade	360°
Höhe								
7,5 m			5 450*					
6,0 m			5 600*		4 850*			
4,5 m	7 650*		6 350*		5 050*			
3,0 m			7 550*		5 500*	4 950	4 400*	3 400
1,5 m			8 350*	7 200	5 850*	4 700	4 450*	3 300
0	3 550*		8 200*	6 900	5 800*	4 500	4 200*	3 200
-1,5 m	8 900*		7 150*	6 850	5 150*	4 450		
-3,0 m	6 450*		5 200*		3 450*			
-4,5 m								
max Reichweite	7,80 m		(gerade) 4 200*		(360°) 3 100			

Pendelarm 2,20 m und Löffel 970 I

Reichweite	3 m		4,50 m		6 m		7,50 m	
	gerade	360°	gerade	360°	gerade	360°	gerade	360°
Höhe								
7,5 m			5 450*					
6,0 m			5 600*		4 850*	4 200		
4,5 m	7 650*		6 350*		5 050*	4 100		
3,0 m			7 750*	6 050	5 500*	3 850	4 400*	2 600
1,5 m			8 350*	5 500	5 850*	3 600	4 300	2 500
0	3 550*		8 200*	5 200	5 800*	3 400	4 200*	2 400
-1,5 m	8 900*		7 150*	5 150	5 150*	3 350		
-3,0 m	6 450*		5 200*		3 450*			
-4,5 m								
max Reichweite	7,80 m		(gerade) 4 050		(360°) 2 350			

Pendelarm 2,50 m und Löffel 970 I

Reichweite	3 m		4,50 m		6 m		7,50 m	
	gerade	360°	gerade	360°	gerade	360°	gerade	360°
Höhe								
7,5 m			4 900*					
6,0 m			4 800*		4 600*			
4,5 m			5 850*		4 850*		3950*	3 500
3,0 m			7 250*		5 350*	5 000	4 300*	3 400
1,5 m			8 250*	7 250	5 750*	4 700	4 400*	3 300
0	4 050*		8 250*	6 900	5 800*	4 500	4 250*	3 200
-1,5 m	8 300*		7 400*	6 800	5 300*	4 400		
-3,0 m	7 400*		5 650*		3 900*			
-4,5 m								
max Reichweite	8,10 m		(gerade) 3 950*		(360°) 2 900			

Pendelarm 2,50 m und Löffel 970 I

Reichweite	3 m		4,50 m		6 m		7,50 m	
	gerade	360°	gerade	360°	gerade	360°	gerade	360°
Höhe								
7,5 m			4 900*					
6,0 m			4 800*		4 600*	4 250		
4,5 m			5 850*		4 850*	4 100	3 950*	2 700
3,0 m			7 250*	6 150	5 350*	3 850	4 300*	2 600
1,5 m			8 250*	5 550	5 750*	3 600	4 300	2 500
0	4 050*		8 250*	5 200	5 800*	3 400	4 150	2 400
-1,5 m	8 300*		7 400*	5 100	5 300*	3 300		
-3,0 m	7 400*		5 650*	5 150	3 900*	3 350		
-4,5 m								
max Reichweite	8,10 m		(gerade) 3 800		(360°) 2 150			

Pendelarm 2,80 m und Löffel 970 I

Reichweite	3 m		4,50 m		6 m		7,50 m	
	gerade	360°	gerade	360°	gerade	360°	gerade	360°
Höhe								
7,5 m								
6,0 m					4 300*			
4,5 m			4 750*		4 650*		4 000*	3 500
3,0 m	11 450*		6 950*		5 150*	5 000	4 150*	3 400
1,5 m			8 050*	7 300	5 650*	4 700	4 300*	3 250
0	4 350*		8 300*	6 900	5 750*	4 450	4 250*	3 150
-1,5 m	7 800*		7 600*	6 750	5 400*	4 350	3 750*	3 100
-3,0 m	8 300*		6 050*		4 200*			
-4,5 m			3 150*					
max Reichweite	8,35 m		(gerade) 3 550*		(360°) 2 700			

Pendelarm 2,80 m und Löffel 970 I

Reichweite	3 m		4,50 m		6 m		7,50 m	
	gerade	360°	gerade	360°	gerade	360°	gerade	360°
Höhe								
7,5 m								
6,0 m					4 300*			
4,5 m			4 750*		4 650*	4 150	4 000*	2 700
3,0 m	11 450*		6 950*	6 200	5 150*	3 900	4 150*	2 600
1,5 m			8 050*	5 600	5 650*	3 600	4 250*	2 450
0	4 350*		8 300*	5 200	5 750*	3 400	4 150*	2 350
-1,5 m	7 800*		7 600*	5 050	5 400*	3 250	3 750*	2 300
-3,0 m	8 300*		6 050*	5 100	4 200	3 300		
-4,5 m			3 150*					
max Reichweite	8,35 m		(gerade) 3 550		(360°) 2 000			

Pendelarm 3,40 m und Löffel 970 I

Reichweite	3 m		4,50 m		6 m		7,50 m	
	gerade	360°	gerade	360°	gerade	360°	gerade	360°
Höhe								
7,5 m					3 250*			
6,0 m					3 350*		2 900*	
4,5 m			3 250*		3 700*		3 550*	
3,0 m	9 000*		5 800*		4 850*		4 000*	3 500
1,5 m	5 550*		7 650*	7 550	5 450*	4 800	4 250*	3 350
0	4 750*		8 300*	7 050	5 750*	4 550	4 300*	3 200
-1,5 m	7 050*		8 000*	6 800	5 600*	4 400	4 050*	3 100
-3,0 m	10 000*		6 850*	6 750	4 800*	4 350		
-4,5 m	6 350*		4 550*		2 850*			
max Reichweite	8,95 m		(gerade) 2 700*		(360°) 2 450			

Pendelarm 3,40 m und Löffel 970 I

Reichweite	3 m		4,50 m		6 m		7,50 m	
	gerade	360°	gerade	360°	gerade	360°	gerade	360°
Höhe								
7,5 m					3 250*			
6,0 m					3 350*		2 900*	2 850
4,5 m			3 250*		3 700*		3 550*	2 800
3,0 m	9 000*		5 800*		4 850*	4 000	4 000*	2 700
1,5 m	5 550*		7 650*	5 800	5 450*	3 700	4 250*	2 550
0	4 750*		8 300*	5 350	5 750*	4 450	4 200*	3 050
-1,5 m	7 050*		8 000*	5 100	5 600*	3 300	4 050*	2 300
-3,0 m	10 000*	9 750	6 850*	5 050	4 800*	3 250		
-4,5 m	6 350*		4 550*		2 850*			
max Reichweite	8,95 m		(gerade) 2 700*		(360°) 1 800			

- Hubkapazität nach Norm SAE J 1097 / ISO 10567 / DIN 15019-2. Maschine im "FEIN" Modus.
- Die in kg angegebenen Lasten gehen nicht über 75% der Kippplast oder 87% der Hydraulikhubkraft.
- Die mit einem Sternchen (*) gekennzeichneten Hubkräfte geben die Hydraulikgrenze an.
- Als Reichweite gilt der horizontal gemessene Abstand zwischen der Drehkranzmitte an dem Lastaufhängepunkt. Werden Löffel und Löffelzylinder vollständig abgebaut und die Last am Ende des Löffelstiels aufgehängt, erhöht sich die Traglast um 1085 kg (1065 daN).
- Wenn die Maschine mit einer Schnellbefestigung ausgestattet ist, das Gewicht dieser Ausstattung von der Lastangabe in den Tabellen abziehen, um die tatsächliche Hubkapazität zu erhalten.



LC - GELENKAUSLEGER
Pendelarm 1,70 m und Löffel 970 I

Reichweite	3 m		4,50 m		6 m		7,50 m		9 m	
	gerade	360°	gerade	360°	gerade	360°	gerade	360°	gerade	360°
Höhe										
7,5 m			5 300*							
6,0 m			5 150*		4 500*					
4,5 m			5 950*		4 650*					
3,0 m			7 100*		5 100*	4 650				
1,5 m			7 850*	6 650	5 500*	4 400	4 200*	3 100		
0			7 750*	6 500	5 500*	4 250				
-1,5 m			6 900*	6 550	5 000*	4 250				
-3,0 m										
-4,5 m										
max Reichweite	7,55 m		(gerade) 4 150*		(360°) 3 050					

CK - GELENKAUSLEGER
Pendelarm 1,70 m und Löffel 970 I

Reichweite	3 m		4,50 m		6 m		7,50 m		9 m	
	gerade	360°	gerade	360°	gerade	360°	gerade	360°	gerade	360°
Höhe										
7,5 m			5 300*							
6,0 m			5 150*		4 500*	3 900				
4,5 m			5 950*		4 650*		3 800			
3,0 m			7 100*	5 500	5 100*	3 550				
1,5 m			7 850*	4 950	5 500*	3 300	4 100	2 300		
0			7 750*	4 800	5 500*	3 150				
-1,5 m			6 900*	4 850	5 000*	3 150				
-3,0 m										
-4,5 m										
max Reichweite	7,55 m		(gerade) 4 050		(360°) 2 250					

Pendelarm 2,20 m und Löffel 970 I

Reichweite	3 m		4,50 m		6 m		7,50 m		9 m	
	gerade	360°	gerade	360°	gerade	360°	gerade	360°	gerade	360°
Höhe										
7,5 m			4 600*							
6,0 m			4 650*		4 100*					
4,5 m	6 900*		5 450*		4 400*	3 850*	3 300			
3,0 m			6 700*		4 900*	4 750	4 000*	3 250		
1,5 m			7 700*	6 850	5 350*	4 450	4 150*	3 100		
0			7 900*	6 550	5 550*	4 250	4 150*	3 050		
-1,5 m	7 400*		7 350*	6 550	5 250*	4 200				
-3,0 m										
-4,5 m										
max Reichweite	8,05 m		(gerade) 3 800*		(360°) 2 750					

Pendelarm 2,20 m und Löffel 970 I

Reichweite	3 m		4,50 m		6 m		7,50 m		9 m	
	gerade	360°	gerade	360°	gerade	360°	gerade	360°	gerade	360°
Höhe										
7,5 m			4 600*							
6,0 m			4 650*		4 100*	4 050				
4,5 m	6 900*		5 450*		4 400*	3 900	3 850*	2 500		
3,0 m			6 700*	5 750	4 900*	3 650	4 000*	2 450		
1,5 m			7 700*	5 150	5 350*	3 350	4 100	2 300		
0			7 900*	4 850	5 550*	3 200	4 050	2 250		
-1,5 m	7 400*		7 350*	4 850	5 250*	3 150				
-3,0 m										
-4,5 m										
max Reichweite	8,05 m		(gerade) 3 650		(360°) 2 050					

Pendelarm 2,50 m und Löffel 970 I

Reichweite	3 m		4,50 m		6 m		7,50 m		9 m	
	gerade	360°	gerade	360°	gerade	360°	gerade	360°	gerade	360°
Höhe										
7,5 m			4 250*							
6,0 m			4 300*		3 850*					
4,5 m	4 600*		5 100*		4 150*	3 650*	3 350			
3,0 m			6 350*		4 700*	3 850*	3 250			
1,5 m			7 500*	6 900	5 200*	4 450	4 050*	3 100		
0			7 900*	6 550	5 500*	4 250	4 100*	3 000		
-1,5 m	6 900*		7 500*	6 500	5 300*	4 150	3 750*	3 000		
-3,0 m			6 250*		4 350*	4 250				
-4,5 m										
max Reichweite	8,35 m		(gerade) 3 600*		(360°) 2 600					

Pendelarm 2,50 m und Löffel 970 I

Reichweite	3 m		4,50 m		6 m		7,50 m		9 m	
	gerade	360°	gerade	360°	gerade	360°	gerade	360°	gerade	360°
Höhe										
7,5 m			4 250*							
6,0 m			4 300*		3 850*					
4,5 m	4 600*		5 100*		4 150*	3 950	3 650*	2 550		
3,0 m			6 350*	5 850	4 700*	3 650	3 850*	2 450		
1,5 m			7 500*	5 200	5 200*	3 350	4 050*	2 300		
0			7 900*	4 850	5 500*	3 150	4 000	2 200		
-1,5 m	6 900*		7 500*	4 800	5 300*	3 100	3 750*	2 200		
-3,0 m			6 250*		4 900	4 350*	3 150			
-4,5 m										
max Reichweite	8,35 m		(gerade) 3 450*		(360°) 1 900					

Pendelarm 2,80 m und Löffel 970 I

Reichweite	3 m		4,50 m		6 m		7,50 m		9 m	
	gerade	360°	gerade	360°	gerade	360°	gerade	360°	gerade	360°
Höhe										
7,5 m			3 750*							
6,0 m			3 600*		3 600*					
4,5 m			4 350*		3 950*	3 500*	3 350			
3,0 m			6 050*		4 500*	3 700*	3 250			
1,5 m			7 250*	6 950	5 050*	4 450	3 950*	3 100		
0			7 800*	6 550	5 400*	4 250	4 050*	2 950		
-1,5 m	6 500*		7 600*	6 400	5 350*	4 100	3 850*	2 950		
-3,0 m			6 550*	6 500	4 600*	4 150				
-4,5 m										
max Reichweite	8,65 m		(gerade) 3 150*		(360°) 2 400					

Pendelarm 2,80 m und Löffel 970 I

Reichweite	3 m		4,50 m		6 m		7,50 m		9 m	
	gerade	360°	gerade	360°	gerade	360°	gerade	360°	gerade	360°
Höhe										
7,0 m			3 750*							
6,0 m			3 600*		3 600*					
4,5 m			4 350*		3 950*	3 500*	2 550			
3,0 m			6 050*	5 900	4 500*	3 700	3 700*	2 450		
1,5 m			7 250*	5 250	5 050*	3 350	3 950*	2 300		
0			7 800*	4 850	5 400*	3 150	3 950	2 200		
-1,5 m	6 500*		7 600*	4 750	5 350*	3 050	3 850*	2 150		
-3,0 m			6 550*	4 800	4 600*	3 100				
-4,5 m										
max Reichweite	8,63 m		(gerade) 3 150*		(360°) 1 750					

Pendelarm 3,40 m und Löffel 970 I

Reichweite	3 m		4,50 m		6 m		7,50 m		9 m	
	gerade	360°	gerade	360°	gerade	360°	gerade	360°	gerade	360°
Höhe										
7,5 m			3 200*							
6,0 m			3 200*		3 200*	3 100*				
4,5 m			2 900*		3 500*	3 200*				
3,0 m			5 300*		4 150*	3 450*	3 350	2 700*	2 300	
1,5 m			6 800*		4 800*	4 600	3 800*	3 150*	2 250	
0			7 700*	6 700	5 300*	4 300	4 000	3 000	2 900*	2 200
-1,5 m	5 850*		7 800*	6 450	5 400*	4 150	4 000*	2 900		
-3,0 m	9 650*		7 100*	6 450	5 000*	4 150	3 450*	2 950		
-4,5 m										
max Reichweite	9,20 m		(gerade) 2 400*		(360°) 2 150					

Pendelarm 3,40 m und Löffel 970 I

Reichweite	3 m		4,50 m		6 m		7,50 m		9 m	
	gerade	360°	gerade	360°	gerade	360°	gerade	360°	gerade	360°
Höhe										
7,0 m			3 200*							
6,0 m			3 200*		3 200*	3 100*	2 700			
4,5 m			2 900*		3 500*	3 200*	2 650			
3,0 m			5 300*		4 150*	3 850	3 450*	2 500	2 700*	1 700
1,5 m			6 800*	5 500	4 800*	3 500	3 800*	2 350	3 000	1 600
0			7 700*	5 000	5 300*	3 200	4 000	2 200	2 900*	1 550
-1,5 m	5 850*		7 800*	4 750	5 400*	3 050	3 900	2 150		
-3,0 m	9 650*	9 300	7 100*	4 750	5 000*	3 050	3 450*	2 150		
-4,5 m										
max Reichweite	9,20 m		(gerade) 2 400*		(360°) 1 550					

- Hubkapazität nach Norm SAE J 1097 / ISO 10567 / DIN 15019-2. Maschine im "FEIN" Modus.
- Die in kg angegebenen Lasten gehen nicht über 75% der Kippplast oder 87% der Hydraulikhubkraft.
- Die mit einem Sternchen (*) gekennzeichneten Hubkräfte geben die Hydraulikgrenze an.
- Als Reichweite gilt der horizontal gemessene Abstand zwischen der Drehkranzmitte an dem Lastaufhängepunkt. Werden Löffel und Löffelzylinder vollständig abgebaut und die Last am Ende des Löffelstiels aufgehängt, erhöht sich die traglast um 1085 kg (1065 daN).
- Wenn die Maschine mit einer Schnellbefestigung ausgestattet ist, das Gewicht dieser Ausstattung von der Lastangabe in den Tabellen abziehen, um die tatsächliche Hubkapazität zu erhalten.

LC - GÜTERUMSCHLAGAUSRÜSTUNG

Güterumschlagausleger 5,90 m - Greiferpendelarm 4,30 m

Reichweite	3 m		4,50 m		6 m		7,50 m		9 m	
	gerade	360°	gerade	360°	gerade	360°	gerade	360°	gerade	360°
10,5 m	5 750*									
9 m			5 450*		4 550*					
7,5 m			5 900*		5 450*		4 300*			
6 m			6 450*		6 000*		5 200* 4 450			
4,5 m	6 650*		8 000*		6 400*		6 000*		5 350*	
3 m			9 100* 8 750		6 800* 5 800		5 450* 4 250		4 500* 3 300	
1,5 m			9 800*		8 250*		7 050*		5 550*	
0			7 450*		6 850*		5 400* 5 250*		4 050* 4 000*	
-1,5 m	2 900*		6 250*		6 000*		5 300*		4 550*	
-3 m			5 600*		4 500*		3 350*			
max Reichweite 9,85 m			(gerade) 3 800*			(360°) 2 850				

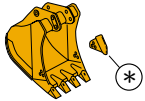


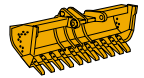
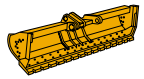
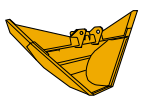
CK - GÜTERUMSCHLAGAUSRÜSTUNG

Güterumschlagausleger 5,90 m - Greiferpendelarm 4,30 m

Reichweite	3 m		4,50 m		6 m		7,50 m		9 m	
	gerade	360°	gerade	360°	gerade	360°	gerade	360°	gerade	360°
10,5 m	5 750*									
9 m			5 450*		4 550*					
7,5 m			5 900*		5 450*		5 100*		4 300*	
6 m			6 450*		6 000*		5 050* 5 200*		3 650	
4,5 m	6 650*		8 000*		7 450*		6 400*		4 900*	
3 m			9 100* 7 050		6 800* 4 700		5 200* 3 450		4 050 2 700	
1,5 m			9 800*		6 550*		7 000*		4 500*	
0			7 450*		6 250* 6 800*		4 300* 5 000*		3 250* 3 900*	
-1,5 m	2 900*		6 250*		6 150*		6 000*		4 250*	
-3 m			5 600*		4 500*		3 350*		3 200	
max Reichweite 9,85 m			(gerade) 3 500			(360°) 2 350				

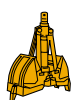
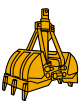

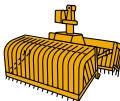
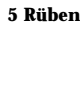
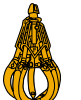
- Maschine im "FEIN" Modus.
- Hubkapazität nach Norm SAE J 1097 / ISO 10567 / DIN 15019-2.
- Die in kg angegebenen Lasten gehen nicht über 75% der Kipplast oder 87% der Hydraulikhubkraft.
- Die mit einem Sternchen (*) gekennzeichneten Hubkräfte geben die Hydraulikgrenze an.
- Als Reichweite gilt der horizontal gemessene Abstand zwischen der Drehkranzmitte an dem Lastaufhängepunkt.

LÖFFEL

	CECE	KAPAZITÄT		BREITE	RADIUS	GEWICHT	
		SAE gehäut	SAE gestrichen				
		L		m	m	kg	
 <p>1 Tieföffel allgemeine Verwendung</p>	460	460	380	0,60 - 0,68*	1,52	585	
	590	620	500	0,75 - 0,83*	1,52	615	
	680	730	570	0,85 - 0,93*	1,52	645	
	730	780	610	0,90 - 0,98*	1,52	690	
	870	940	730	1,05 - 1,13*	1,52	745	
	970	1050	800	1,15 - 1,23*	1,52	775	
 <p>2 Tieföffel schwierige Arbeit</p>	1060	1160	880	1,25 - 1,33*	1,52	845	
	1200	1330	990	1,40 - 1,48*	1,52	890	
	460	460	380	0,60	1,52	595	
	590	620	500	0,75	1,52	655	
	680	730	570	0,85	1,52	690	
	730	780	610	0,90	1,52	730	
 <p>3 Grabenaushub mit Auswerfer</p>	870	940	730	1,05	1,52	805	
	970	1050	800	1,15	1,52	835	
	1060	1160	880	1,25	1,52	915	
	1200	1330	990	1,40	1,52	965	
	3	310	-	-	0,45 - 0,55*	1,58	755
	4	900	-	-	2,00	1,17	780
 <p>4 Grabenräumlöffel mit Zähnen</p>	900	-	-	2,00	1,14	825	
	1000	-	-	2,20	1,14	815	
	670	-	-	0,50 - 3,00	1,20	625	
 <p>5 Grabenräumlöffel mit drehbarer Schneide (glatt oder gezahnt)</p>							
 <p>6 Trapezlöffel</p>							

- Wahlweise kann der Bagger mit einem hydraulischen Schnellwechsler, der die Standardlöffel aufnimmt, ausgestattet werden.
- Längsspiel der Löffel einstellbar. Standardlöffel mit auswechselbaren Zähnen.
- * Option : Seitenschneider.

ZWEISCHALENGREIFER FÜR

	KAPAZITÄT	BREITE	GEWICHT
 <p>1 Grabenaushub mit Auswerfer</p>	350	0,55	1180
	500	0,92	1270
 <p>2 Erdbau</p>	650	1,02	1300
	850	1,27	1395
 <p>3 Umschlag</p>	1000	1,03	1240
	180	Ø 1,18	1025
 <p>4 Rundlochgreife</p>	350	Ø 1,48	1175
	2050	1,81	1440
 <p>5 Rüben</p>	2350	2,05	1625
	2600	2,29	1705
 <p>6 Schrott* 7 Steine</p>	-	Ø 2,12	1815
	-	Ø 2,00	1300

* mit answechselbaren Spitzen

STANDARD- AUSRÜSTUNG

- Motor mit geringem Schadstoffausstoß (Europäische Normen)
- Motor mit zwei Fahrgeschwindigkeiten 5,6 km/h
- automatische Leerlaufstellung des Motors
- Dachfenster
- "Load sensing" -Regelung
- Hydraulikkreis "Powersensor" mit 3 Arbeitsweisen
- Klimaanlage
- Rohrbruchsicherung an Ausleger und Pendelarm
- Geschwindigkeitsprogrammierer "Inching"
- Überlastwasneinrichtung
- Druckbegrenzungsventile an Ausleger und Pendelarm
- Sicherheitsgurt

- Schwenkgetriebemotor mit automatischer statischer Bremse
- Sitz mit pneumatischer Federung
- Steg für Wartung und Zugang zu den Oberwagenkomponenten
- Zentrale Schmierung der Ausrüstungen
- Hilfskreis Hammer
- Hilfskreis Greiferrotation
- Verschleißbare Abseckung mit Öffnungsunterstützung (Motorhaube)

SONDER- AUSSTATTUNGEN

- Elektrische Dieselpumpe
- Einbruchsichere Kabine
- Kabinenschutz
- Feuerlöscher
- Rundumleuchte
- Schnellwechsler
- Schutz der Drehverbindung
- Kaltstarthilfe
- Zentrale Kettenführung

Die Standard- und Sonderausstattungen können je nach Land unterschiedlich sein.



Entspricht der geänderten Richtlinie 98/37/CE



ANMERKUNG: Die Standard- und als Option erhältlichen Ausrüstungen können je nach Anfrage oder gesetzlichen Sonderbestimmungen je nach Land variieren. Die Bilder können nicht serienmäßig erhältliche oder nicht erwähnte Geräte zeigen. Außerdem behält sich die Firma CASE FRANCE das Recht zur Änderung der Spezifikationen ihrer Maschinen ohne Vorankündigung vor und dies ohne jegliche Verpflichtung, die durch diese Änderungen entstehen könnten.



CASE

Für Deutschland :
Case Poclair GmbH
Heinrich-Fuchs-Straße 124
69126 HEIDELBERG
Tel. 0 62 21 318 701

Für andere Länder :
Case Europe
18, Place des Nymphéas
ZI Paris Nord II
95915 ROISSY CDG Cedex
FRANCE
Tel. : (33) 01 49 90 23 00
Fax : (33) 01 49 90 26 15